

製品仕様書

日付：2014.11.18

客先		
品番	MPL-T8-18/22	
作成	検 図	承認
備考		

株式会社マキテック

ES事業部

〒454-0984

愛知県名古屋市中川区供米田2-1001

TEL:052-746-6528

FAX:052-746-6529

目次

1. 変更履歴	3
2. 適用範囲	4
3. 基本仕様	4
4. 製品使用条件.....	8
5. 保証.....	9

仕様書

 株式会社 マキテック

1. 変更履歴

シンボル	発行日	修正概要	Rev.	備考
△ 0	2014.07.18	初期発行	1.0	

仕様書

 株式会社 マキテック

2. 適用範囲

2-1. この製品はLED灯器具に適用する(40形人感センサー付モデル)。

2-2. 品番 :MPL-T8-18/22

3. 基本仕様

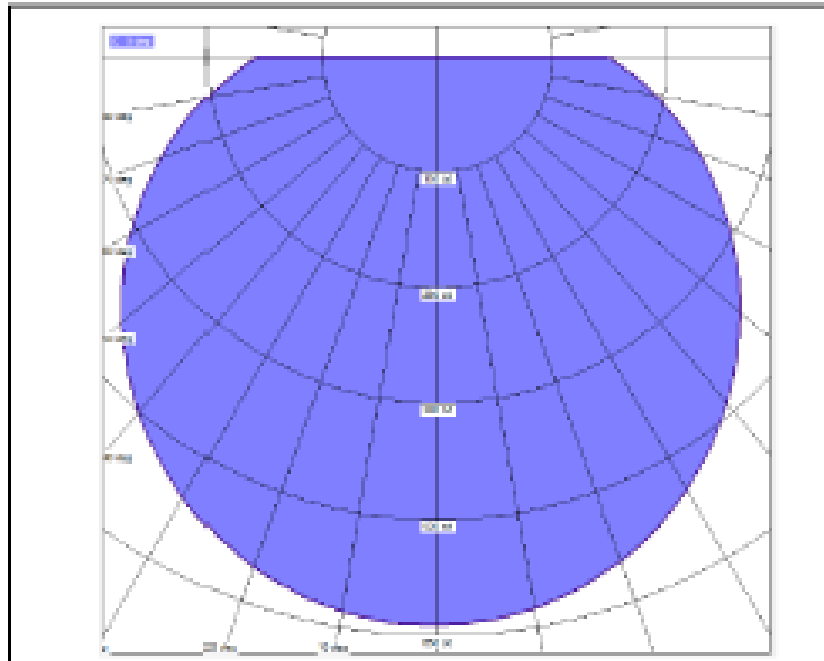
3-1. 電気的特性

項目	規格			Unit
	Min.	Typ.	Max.	
入力電圧	100	100	240	Vac
入力周波数	47	50/60	63	Hz
入力電流(@100V)	0.163	0.182	0.201	A
入率(@100V)	0.9	0.99	-	-
消費電力	16.2	18	19.8	W

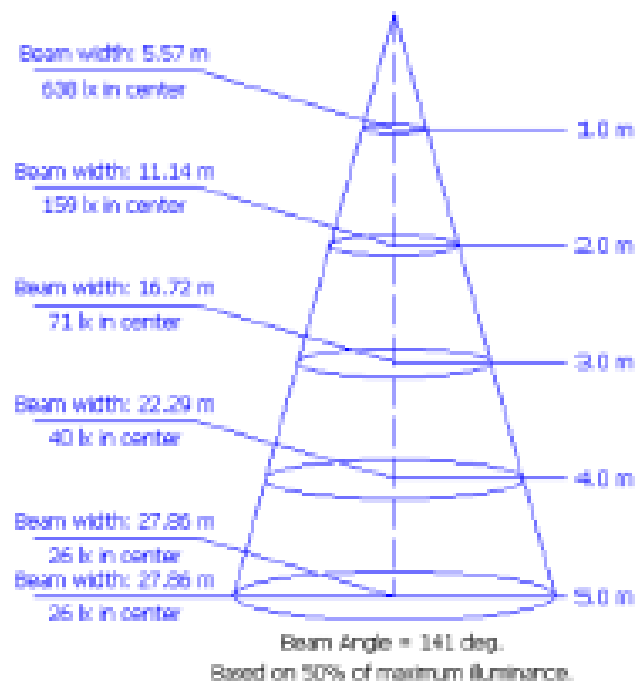
3-2. 光学及びその他の特性

項目	規格			備考
	Min.	Typ.	Max.	
使用温度	-20℃	-	+40℃	-
保管温度	-40℃	-	+80℃	-
仕様、保管湿度(%RH)	0	-	90	-
予想寿命(hrs)	50,000	-	-	Ta : 25℃
全光束(Lm)	1,880	2150	-	-
光効率(Lm/W)	104	120.1	-	-
中心照度(lux)	-	600	-	@ 1 m
色温度	4745 K	5,000 K	5,311 K	
演色性	80	85	-	-
配光角	-	140°	-	FWHM

3-3. 照度特性



3-4. 配光分布



仕様書

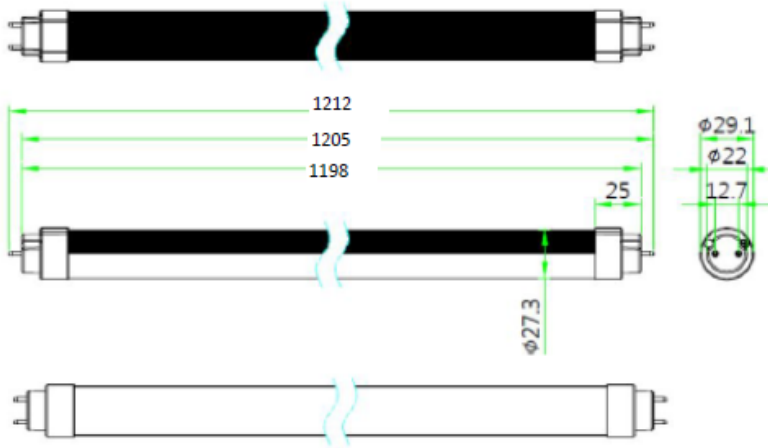
MAKI 株式会社 マキテック

3-5 器具外観仕様

承認図

MAKITECH POWER LED

直管LEDランプ40形

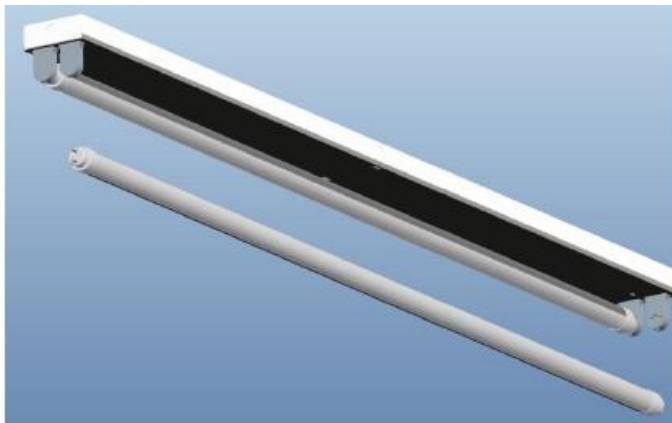


(仕様)

種別	品番	質量(g)	定格電圧(V)	定格消費電力(W)	周波数Hz	全光束lm	光源色	色温度K	演色性	口金	設計寿命時間
室内用	MPL-T8-18/22	350	AC90V~240V	18W	50/60Hz	2150lm		5000K	Ra85	G13	50000時間

No.	部品名	数量	材質	備考	図法	第三角法(単位:mm)	品名
5					図法	第三角法(単位:mm)	直管ランプLED
4					変更日	年 月 日	品番 MPL-T8-18/22 承認図
3					初回作成日	2015.1	
2	カバー	1	アルミ		作成	検図 承認	
1	G13口金	1	ポリカーボネート		黄	真鍮	煙中
							MAKI 株式会社 マキテック

姿図





(仕様)

種別	品番	質量(g)	定格電圧(V)	定格消費電力(W)	周波数Hz	全光束lm	光源色	色温度K	演色性	口金	設計寿命時間
室内用	MPL-T8-18/22	350	AC90V~240V	18W	50/60Hz	2150lm		5000K	Ra85	G13	50000時間

No.	部品名	数量	材質	備考	図法	第三角法(単位:mm)	品名
5					図法	第三角法(単位:mm)	直管ランプLED
4					変更日	年 月 日	品番 MPL-T8-18/22 姿図
3					初回作成日	2015.1	
2	カバー	1	アルミ		作成	検図 承認	
1	G13口金	1	ポリカーボネート		黄	真鍮	煙中
							MAKI 株式会社 マキテック

仕様書

お客様へ：使用上のご注意

	この表示を無視して誤った取扱をすると定される内容を示しています。		この表示を無視して誤った取扱をすると、人が損害の発生が想定される内容を示しています。
<ul style="list-style-type: none"> ●お手入れの際は、必ず電源を切って器具が十分に冷えてからおこなってください。やけど、感電の原因となります。 ●器具及び電源ユニットを布や紙などの可燃物で覆ったり、被せたり、燃えやすいものを近づけたりしないでください。火災の原因となります。 ●器具及び電源ユニットの直下や近くにストーブなどの熱器具を置かないでください。器具及び電源ユニットの短寿命、火災の原因となります。 ●器具及び電源ユニットには、酸性・アルカリ系洗剤、ガソリン、シンナー、ベンジン、灯油、アルコール、殺虫剤、みがき粉などで拭きしないでください。破損、感電の原因となります。 		<ul style="list-style-type: none"> ●器具及び電源ユニットを水洗いしないでください。感電、故障の原因となります。 ●器具を清掃する際は、乾いたやわらかい布か、水で浸したやわらかい布をよくしぼってから拭淨ください。 ●器具には、寿命があります。設置して8～10年経つと、外観に異常がなくても内部の劣化は進行しています。点検・交換をおすすめします。 ●安全上LED光源を直視することはおやめください。 ●3年に1回は、工事店などの専門家による点検をお受けください。点検せずに長期間使い続けると、まれに発煙、発火、感電、落下などに至る場合があります。 	

■知っておいていただきたいこと

- 点灯の瞬間、一度光源が点滅する場合があります。これは、器具および電源ユニットを長期間安全にご使用いただくための保護動作です。
- LED光源にはバラツキがあるため、同一形名商品でも商品ごとに発光色、明るさが異なる場合がありますのでご了承ください。
- 器具及び電源ユニットから放熱された熱が滞留しない空間において、周囲温度-40℃～60℃範囲で50,000時間使用できるように設計しています。周囲温度が高い場合は、LED及び電源ユニットの寿命が短くなります。
- LED素子は器具組込のため、LED素子単体の交換はできません。
- 赤外線リモコン方式のテレビ・ラジオなどは、器具から離してご使用ください（雑音が入ったり、正常に動作しない場合があります）。
- 受信電波が弱い場合には、AM及び短波放送では雑音が入る場合がございます。
- 器具の近くでワイヤレスマイクを使用すると、雑音が入り正常に作動しない場合があります。
- 放送設備などの音声信号や映像信号は微弱なため、電源線や電源ユニットの配線からの雑音を受けることがあります。
- 点灯時、消灯時に温度変化による部品毎の収縮差により音鳴りがすることがありますが、性能上問題ありません。
- AC200V環境下では安全のため、両切スイッチをご使用ください。

4. 製品使用条件

項目 (単位)	条件			備考
	Min.	Typ.	Max.	
入力電源 (Vac)	100	100	240	
電源周波数 (Hz)	47	50/60	63	
使用温度(℃)	-20		+40	
使用湿度				

仕様書

 株式会社 マキテック

5. 保証 (製品 Box 内部に説明書及び印刷物)

取扱い説明の注意事項を守らなかった場合、本社では建物の破損及び人命事故に対する責任を負いません、また使用者及び設置者の過失で製品不良が発生した時も補償出来ません。

保証書

品番		
お客様	お名前	様
	ご住所	
お買い上げ日		年 月 日 () () ()
保証期間		お買い上げ日より 3年
お取り扱い販売店		() () ()

保証の内容は下記の通りとさせていただきます。

<保証期間>

このLED照明商品の保証期間は、商品お買い上げ日より3年間です。

<保証内容>

取扱説明書及び注意書に従って使用状態で保証期間内に故障した場合には、当社に保証書を添えてお申し出ください。無料修理または無償交換させていただきます。

<次の場合は保証期間内であっても有償修理とさせていただきます。>

- (1) 使用上の誤り及び不当な修理や改造による故障及び損傷
- (2) お買い上げの後の輸送・落下などによる故障及び損傷
- (3) 火災、地震、水害、落雷、その他天災地変、異常電圧、指定外の電源による故障及び損傷
- (4) 車両、船舶などに搭載された場合に生ずる故障及び損傷
- (5) 施工上の不備に起因する故障及び損傷
- (6) 日本国以外での使用による故障及び損傷
- (7) 交換をご依頼される際に、本保証書をご提示頂けない場合

<修理を依頼されるとき>

万一故障が起きた場合は、お買い上げの販売店に商品と本書を添えてお申し出ください。お買い上げの販売店に修理をご依頼にならない場合には当社ご相談窓口にご連絡ください。

<ご相談窓口及び修理品などの送付先>

株式会社マキテック

ES事業部

〒454-0984 名古屋市中川区供米田2-1001 マキビル2F

TEL 052-746-6528 Fax 052-746-6529