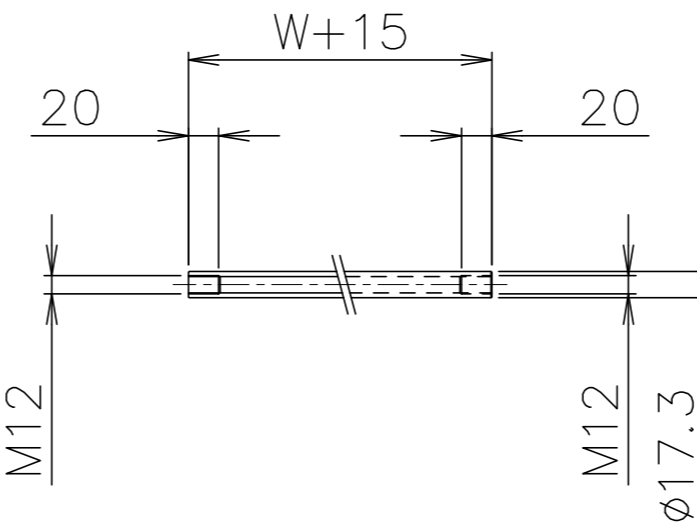


拡大図 (S=1:2)



パイプ支手 (S=1:5)

品番	品名	材質	一台分個数	製作個数	備考
101	ローラ	アルミ	1式		RA-3816 W(アルマイト加工)
102	パイプ軸	STKM	1式		呼び$\phi 8$($\phi 7.85 \times 0.8, W+35$)めっき付
103	フレーム	アルミ	1式		[60x30x3 (アルマイト加工)]
104	パイプ支手	STKM11A	1式		$\phi 17.3$ (W+15)
105	連結フック	SS400	2		オプション品
106	連結棒	SS400	1		オプション品 $\phi 12$丸棒

仕様

標準機長 L	1000,1500 2000,3000
ローラ幅 W	100~600 50トピ
ローラ間隔 P	50,75,100

ローラ間隔 (P)

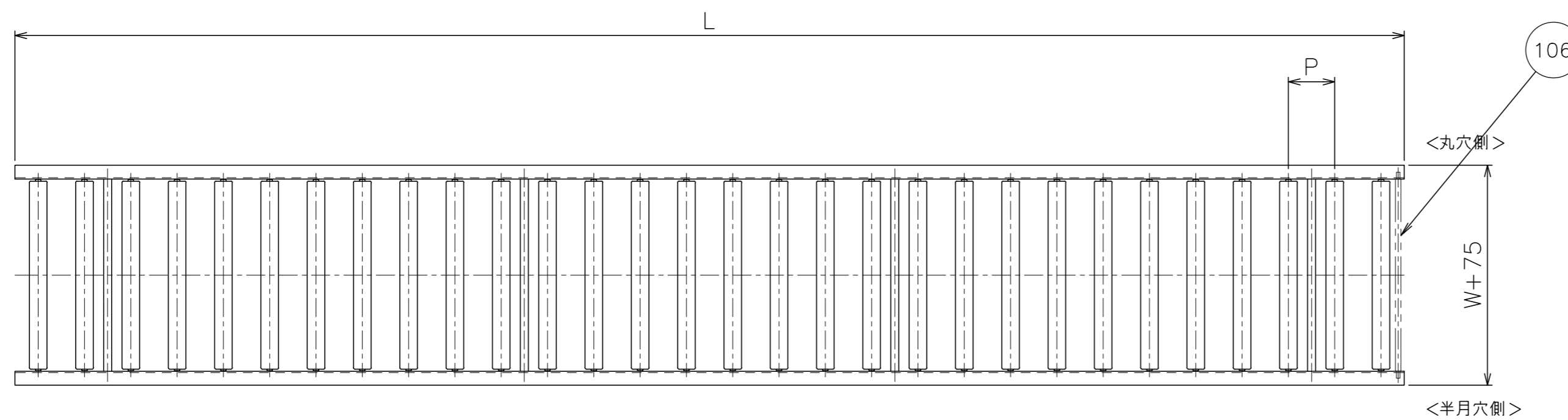
機長 L	呼称ピッチ	実ピッチ
1000	75	77
2000	75	77

* 上記の機長とピッチの組合せの場合実ピッチが変わります。

* 50P以下の組み付け品は針金止めになります。

支手

形状	コンベヤ機長 L	支手本数
パイプ支手 $\phi 17.3 \times 3.2$	~1500 未満	2本
	1500~2400 未満	3本
	2400~3000	4本

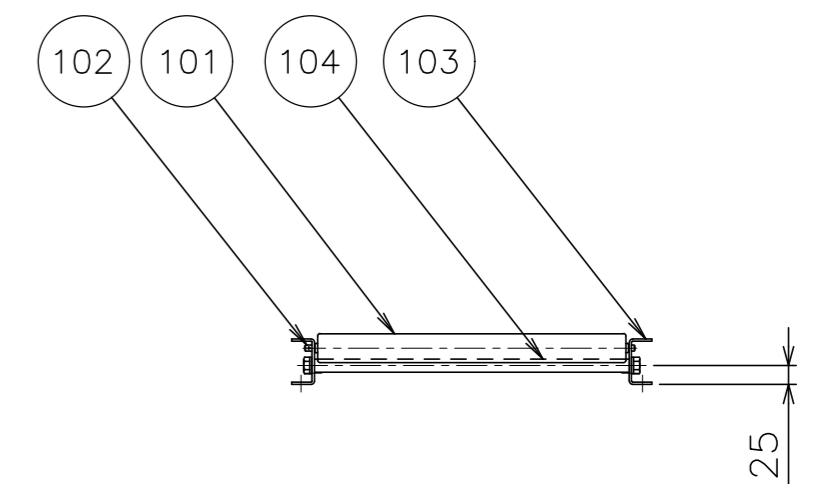
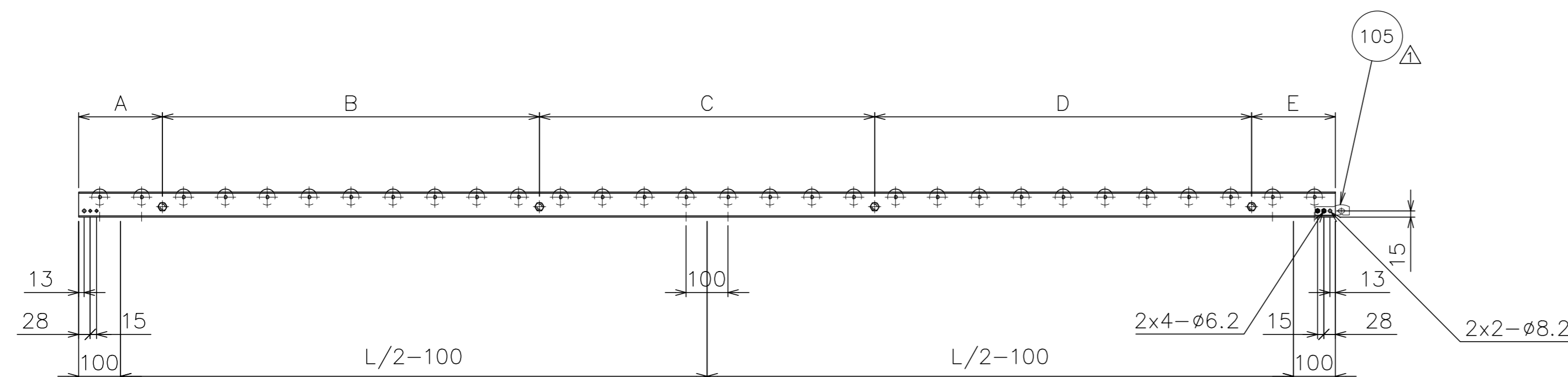


支手位置 (3000Lの場合)

ローラ間隔 P	A	B	C	D	E
50	100	950	900	950	100
75	225	825	900	825	225
100	200	900	800	900	200

脚取付穴寸法

* 機長が1000,1500の場合、センターの加工はありません。



△				尺 度	1:10	客 先	殿
△				日 付	2010/09/01	名 称	
△	'23/01/30	パイプ支手材質変更 「STPG」→「STKM11A」	三宅	承認	検 図	製 図	
△	'22/12/26	全ローラ幅パイプ支手(アングル支手廃止)標準支手位置の変更,連結金具の取付方向性修正	三宅	田嶋	相馬	藤田	
改訂番号	年 月 日	改 訂 事 由	担 当				

アルミ製ローラコンベヤ RA-3816		番 号	RA-3816-01-00-000 △
---------------------	--	-----	---------------------