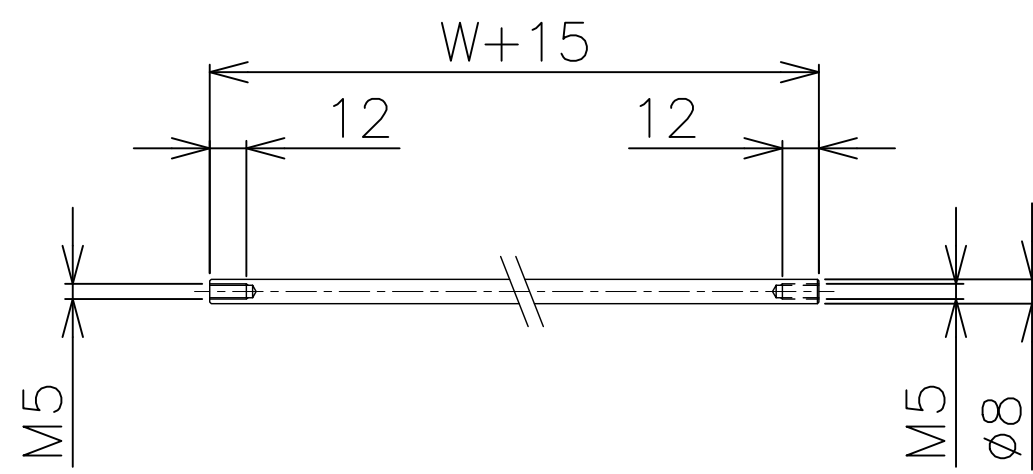


拡大図 (S=1:1)



丸棒支手 (S=1:2.5)

品番	品名	材質	一台分個数	製作個数	備考
101	ローラ	STKM	1式		RB-1216 W(めっき付)
102	丸棒軸	SS400	1式		呼び<math>\phi 5</math> (<math>\phi 4.93, W+35</math>)
103	フレーム	SS400	1式		[34x20x1.6 (落とし込み)]
104	丸棒支手	SS400	1式		<math>\phi 8 (W+15)</math>
105	連結金具	SS400	1式		オプション品

仕様

標準機長 L	1000 1500,2000
ローラ幅 W	100~400 フリーサイズ
ローラ間隔 P	14,20,25

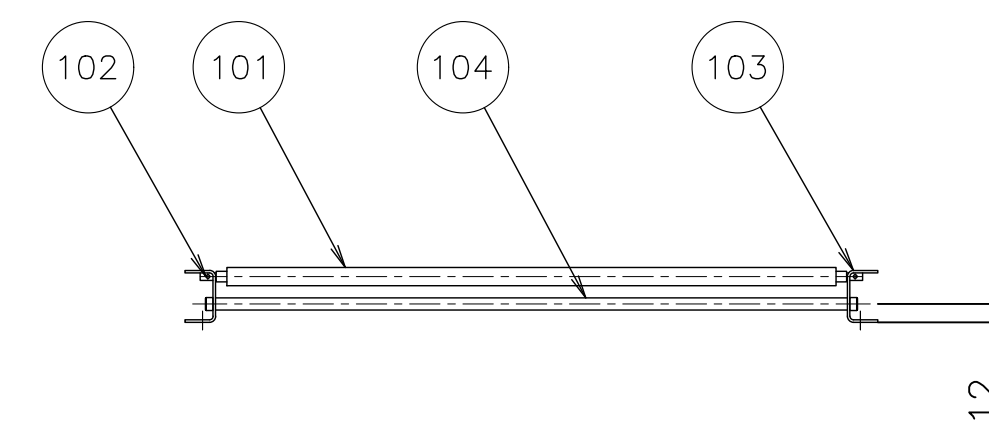
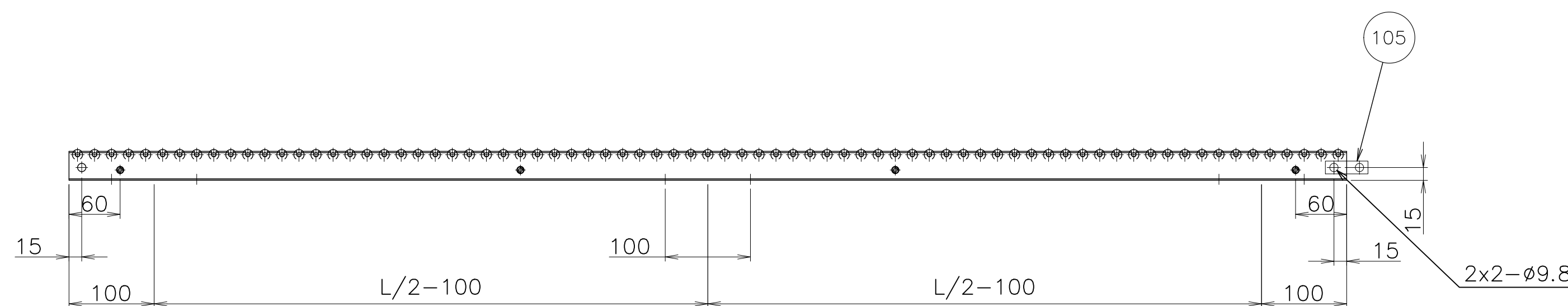
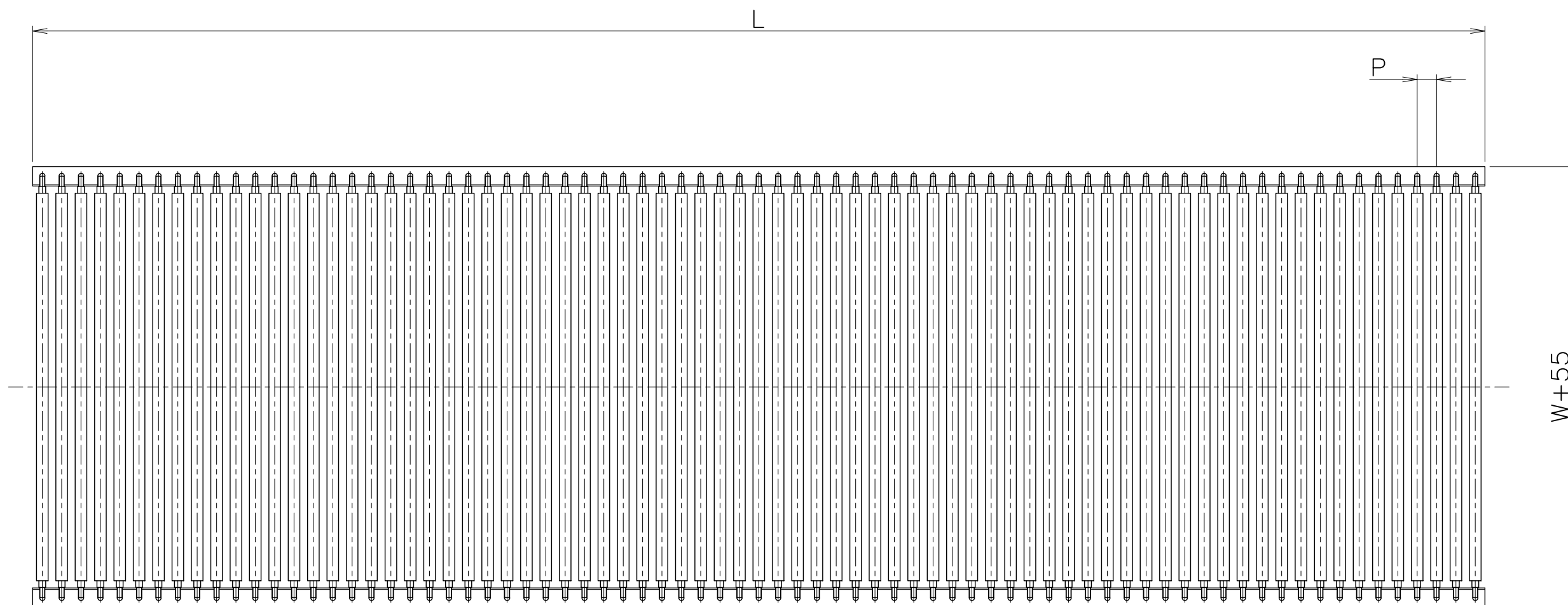
\* 輸止めは針金止めになります。

支手

形状	コンベヤ機長 L	支手本数
<math>\phi 8</math>丸棒	~300 未満	2本
	300~1000 未満	3本
	1000~1500 未満	4本
	1500~1800 未満	5本
	1800~2000 未満	6本
	2000	7本

脚取付穴寸法

\* 機長が500の場合、センターの加工はありません。



4				尺度	1:5	客先 名称	殿	MAKI 株式会社 マキテック	
3				日付	2010/09/01				
2				承認	検図 製図				
1				改訂番号	年月日	改訂事由	担当	田嶋 相馬 藤田	
							スチール製ローラコンベヤ RB-1216	図番	RB-1216-01-00-000