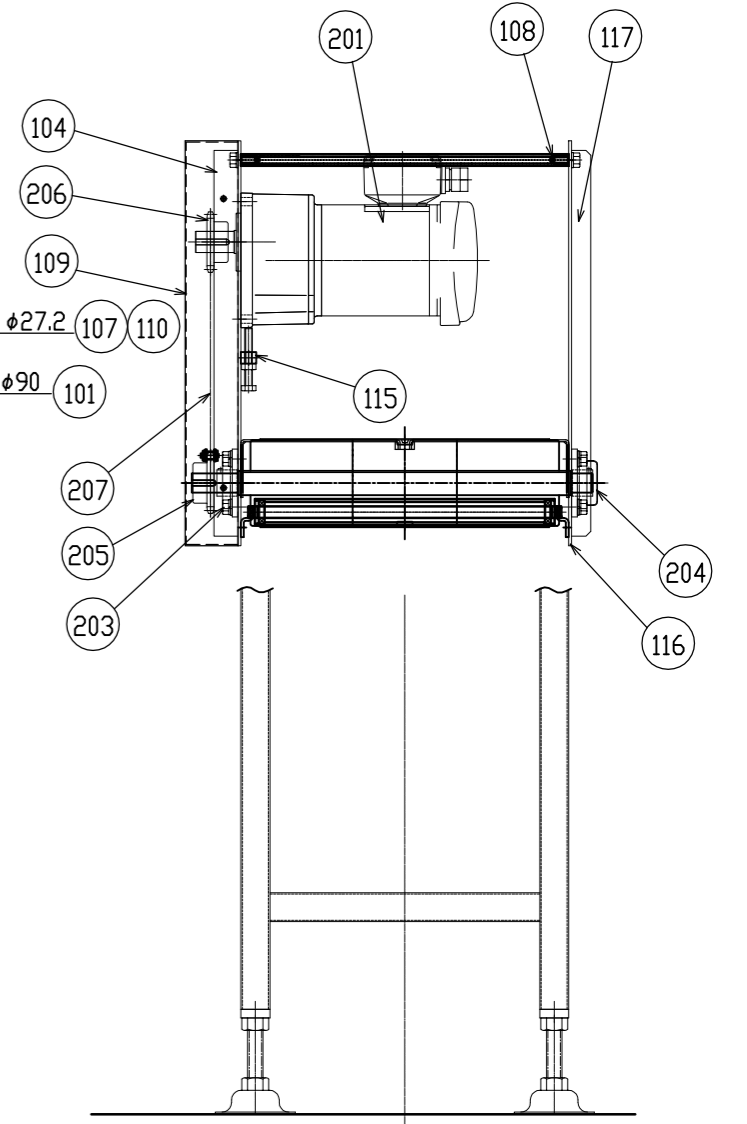
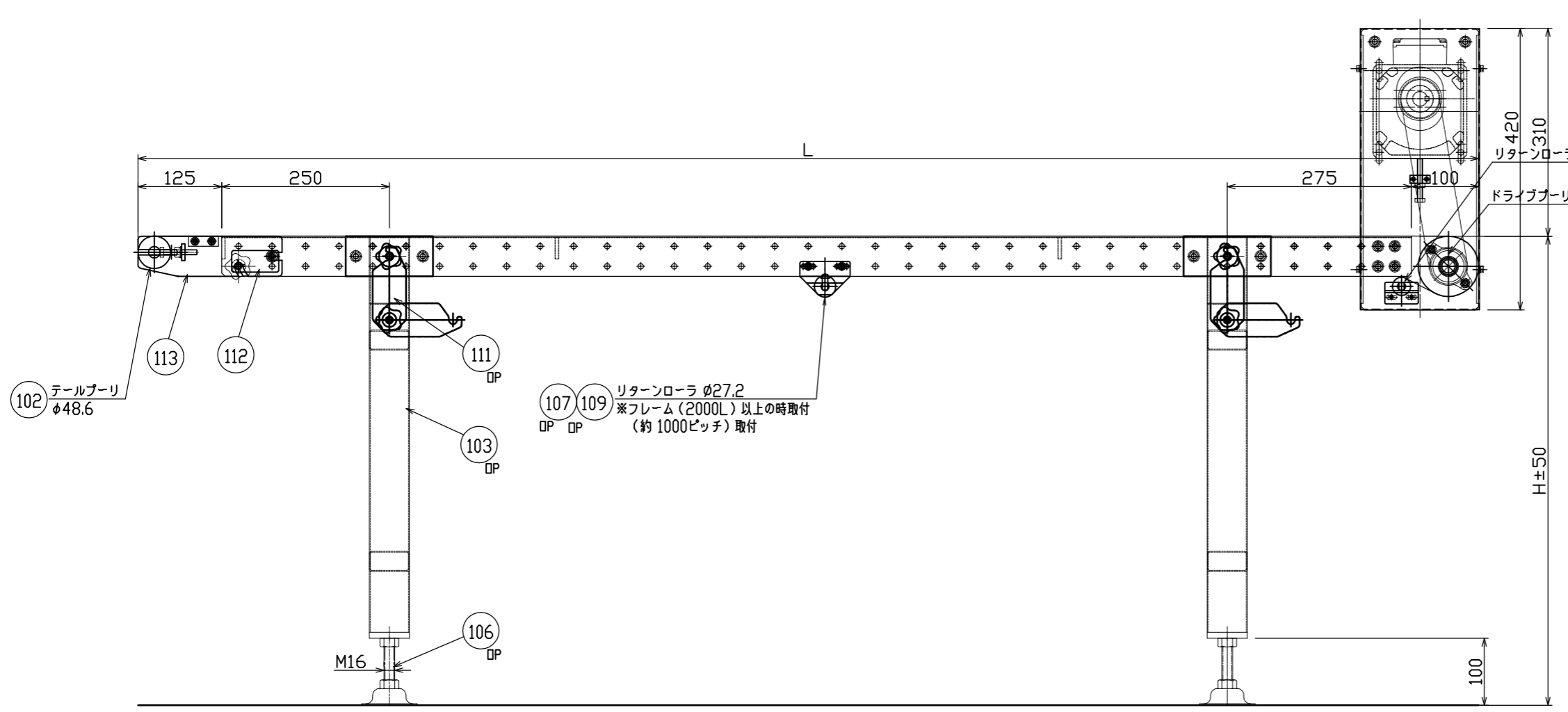
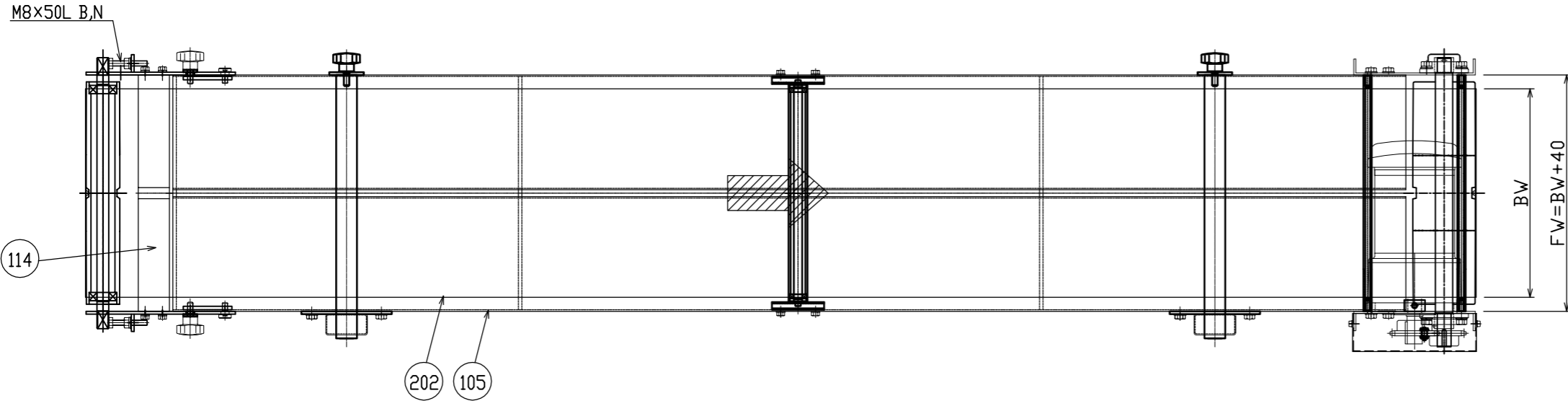


| | |
|--------|-------------|
| コンベヤ仕様 | |
| 搬送物 | |
| 電源 | |
| 塗装色 | 本体： 可動部： |
| 製作数 | 台 |

| 品番 | 品名 | 材質 | 台分 | 製作 | 備考 | 品番 | 品名 | 材質 | 台分 | 製作 | 備考 |
|-----|----------------|-----|----|---------------|----|-----|------------|--------|----|----|---------------|
| 201 | ギヤードモータ(0.2kw) | 市販品 | 1 | | | 101 | ドライブプーリ | SUS304 | 1 | | φ90 |
| 202 | ベルト | 市販品 | 1式 | W* | L | 102 | テールプーリ | SUS304 | 1 | | φ48.6 |
| 203 | 軸受 | FYH | 1 | USFL004S6 | | 103 | 脚 | SUS304 | 1式 | | 角パイプ60*30*1.5 |
| 204 | 軸受 | FYH | 1 | USFL004DS6 | | 104 | 駆動ベース | SUS304 | 1式 | | t3 |
| 205 | スプロケット(軸側) | 市販品 | 1 | #40- T(φ キー*) | | 105 | フレーム | SUS304 | 1式 | | t2 |
| 206 | スプロケット(モータ側) | 市販品 | 1 | #40- T(φ キー*) | | 106 | アジャストボルト | SUS304 | 1式 | | M16 |
| 207 | チェーン | 市販品 | 1式 | #40 | | 107 | リターンローラ | SUS304 | 1式 | | φ27.2 |
| | | | | | | 108 | 駆動ベースステー | SUS304 | 2 | | φ12 |
| | | | | | | 109 | リターンブラケット | SUS304 | 1式 | | t2 |
| | | | | | | 110 | リターンブラケット | SUS304 | 1式 | | t3 |
| | | | | | | 111 | フック | SUS304 | 1式 | | t4 |
| | | | | | | 112 | ナットプレート | SUS304 | 2 | | FB5*32 |
| | | | | | | 113 | テンションブラケット | SUS304 | 2 | | t4 |
| | | | | | | 114 | ステー | ジュラコン | 1 | | t15 |
| | | | | | | 115 | ブラケット | SUS304 | 1 | | t12 |
| | | | | | | 116 | 駆動ベース | SUS304 | 1 | | t3 |



$$V = \frac{\text{GM回転数 (rpm)}}{\text{減速比}} \times \frac{115 \times 3.14}{1000} \times \frac{\text{ドライブプーリ径}}{\text{スプロケット (モータ側)}}$$

コンベヤ速度
 インバータ速度

注：上記値は計算値の為。実測値とは多少異なります

| | | | | | | | | | |
|------|-----|------|----|----|------------|----|-------------------|----|----------|
| 改訂番号 | 年月日 | 改訂事由 | 担当 | 尺度 | 1:6 | 客先 | アリエール ベルト脱着タイプ | 図番 | AR60-U2U |
| | | | | 日付 | 2011/07/21 | 承認 | | | |
| | | | | 承認 | 検図 | 製図 | | | |
| | | | | | | 諸木 | | | |

