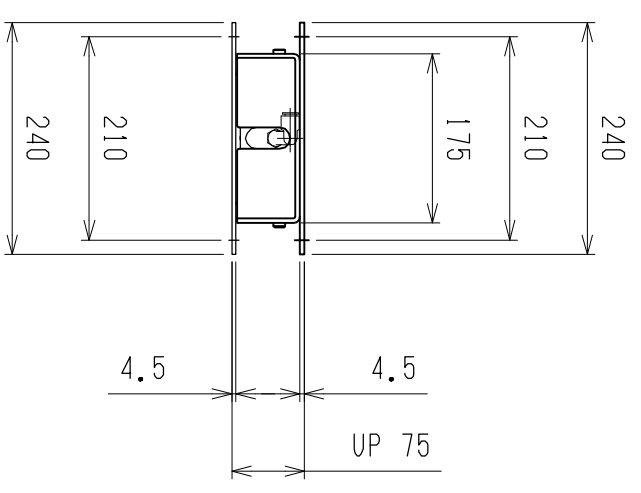
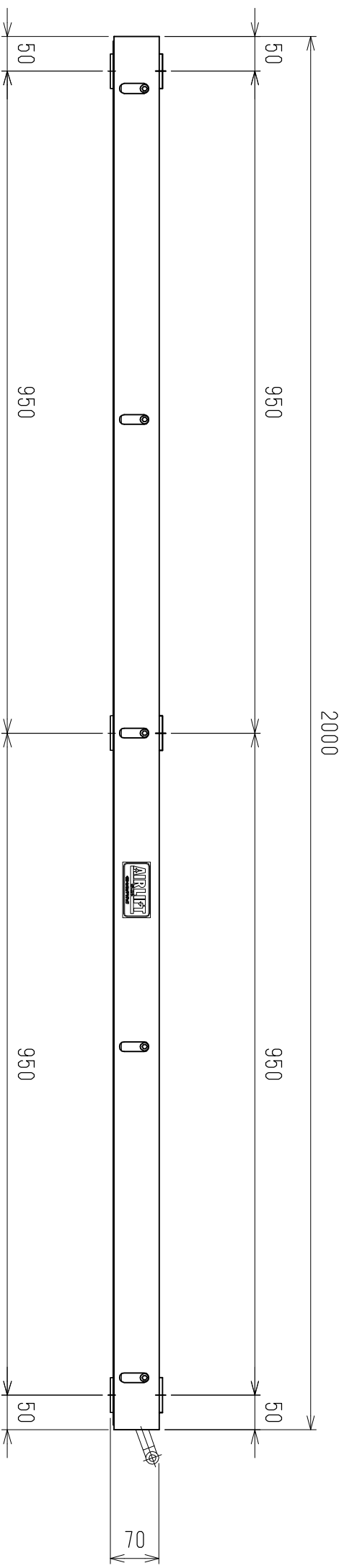
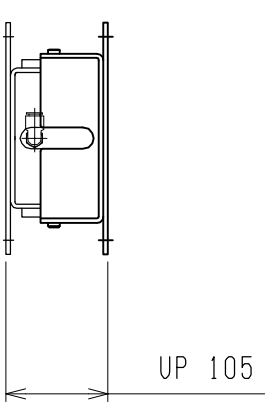
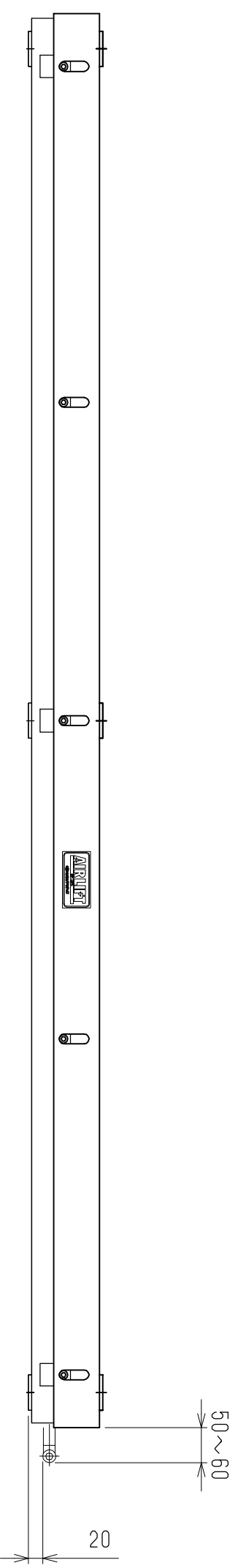


仕様	型式	ALB-WB-2000
全長 (L)	(L)	2000
取付ピッチ (P)	(P)	1900
荷重 (kgf)	内圧 0.5MPa	1750
空気消費量 (N <sub>2</sub> )	(N <sub>2</sub> )	30.0
目安自重 (kg)	(kg)	59.0



▲4				尺度	1:8	客先	株式会社 マキ
▲3				日付	2011/11/17	図番	
▲2				承認	検図	製図	ALB-WB-2000
▲1				改訂番号	年月日	改訂事由	
						担当	エアークリタック