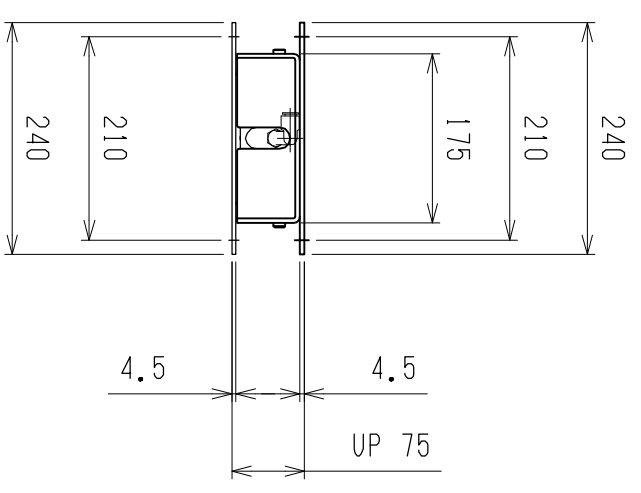
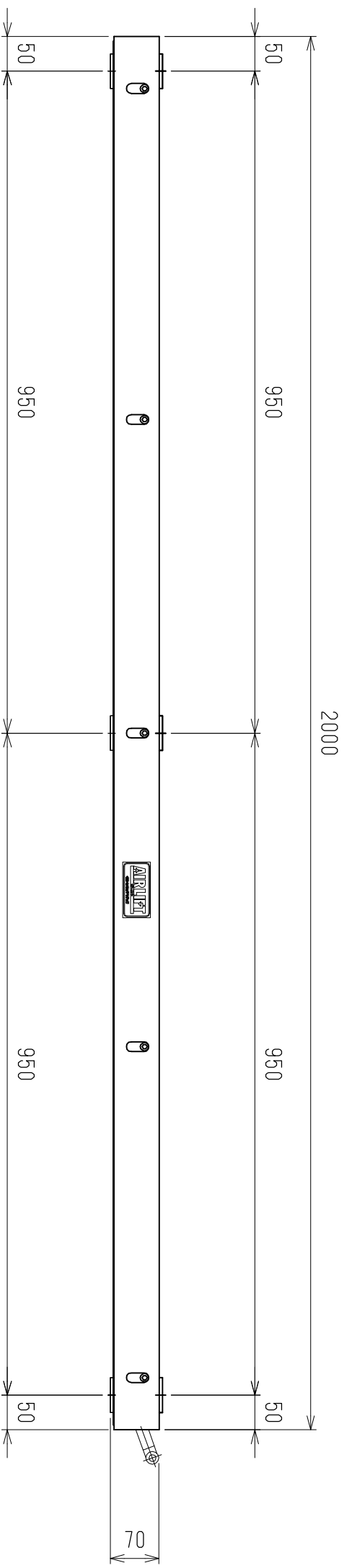
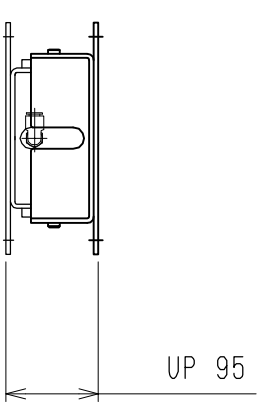
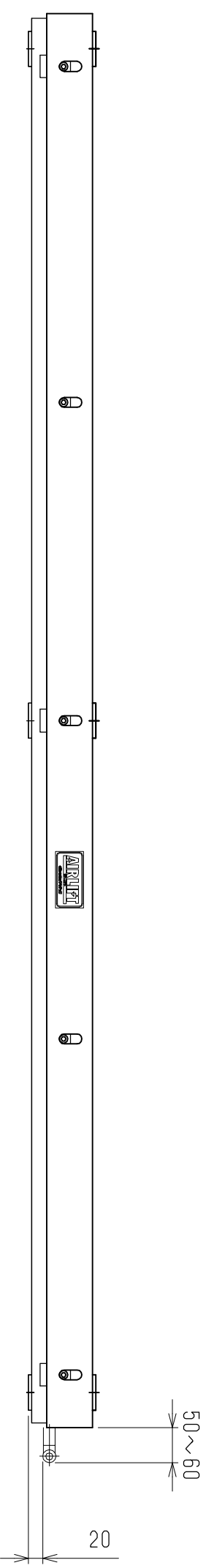


仕様	型式	ALB-WB-2000H
全長 (L)	(L)	2000
取付ピッチ (P)	(P)	1900
荷重 (kgf)	内圧0.5MPa	2400
空気消費量 (N ϕ)	(N ϕ)	30.0
目安自重 (kg)	(kg)	59.0



△4				尺度	1:8	客先	株式会社 マキ
△3				日付	2011/11/17	図番	
△2				承認	検図	製図	ALB-WB-2000H
△1				改訂番号	年月日	改訂事由	
						担当	エアリフト