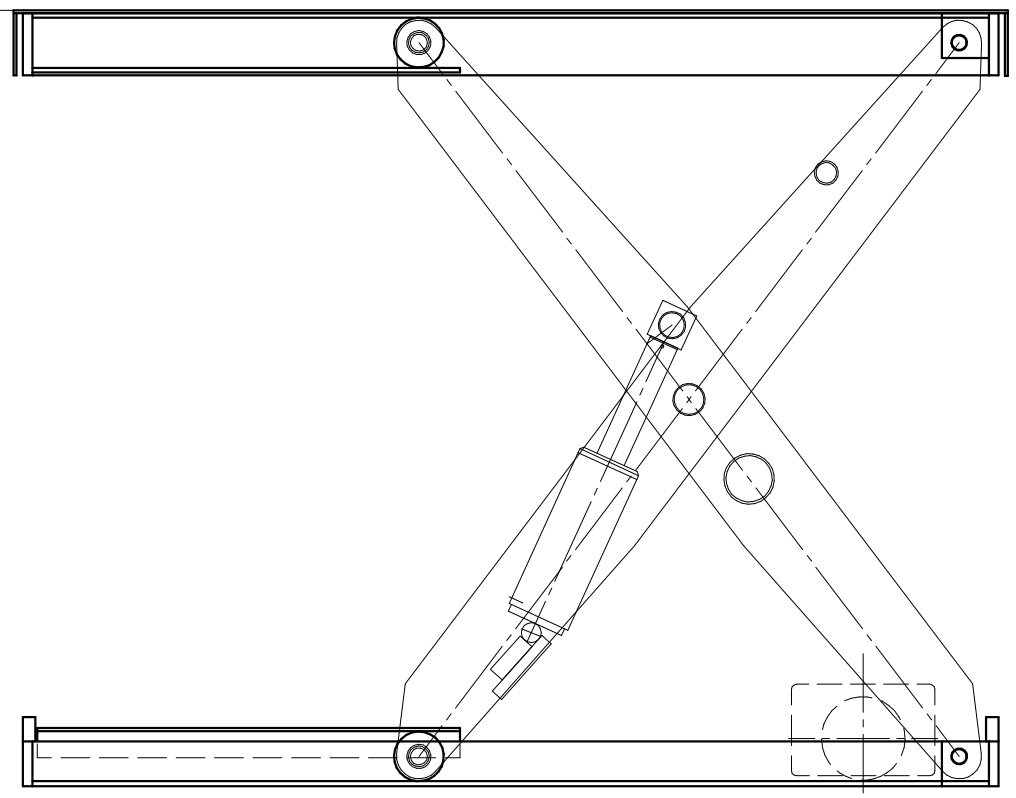


テーブルリフター MAX-TH	
型式	THD1-3012A-01-L
テーブル寸法	900mmX2000mm
台盤寸法	850mmX1962mm
ストローク	1250mm
最低高サ	270mm
積載荷重	3000kg
上昇時間(目安)	60/50 S
下降時間	調整可能
シリンダー	φ110x230st 2本
油圧ユニット	LU1B11E3B6HE 160
電源	AC200V 50/60Hz
電動機	1.13kW

テーブルリフター MAX-TH	
型式	THD1-3012A-01-H
テーブル寸法	900mmX2000mm
台盤寸法	850mmX1962mm
ストローク	1250mm
最低高サ	270mm
積載荷重	3000kg
上昇時間(目安)	30/25 S
下降時間	調整可能
シリンダー	φ110x230st 2本
油圧ユニット	LU1B22E5A6HE 160
電源	AC200V 50/60Hz
電動機	2.2kW



工番		1/15	kg	殿
日付		尺度	重量	
検認	検図	作図	名称	テーブルリフター-THD1-3012A
MAKI 株式会社 マキテック			図番	THD13012A-1