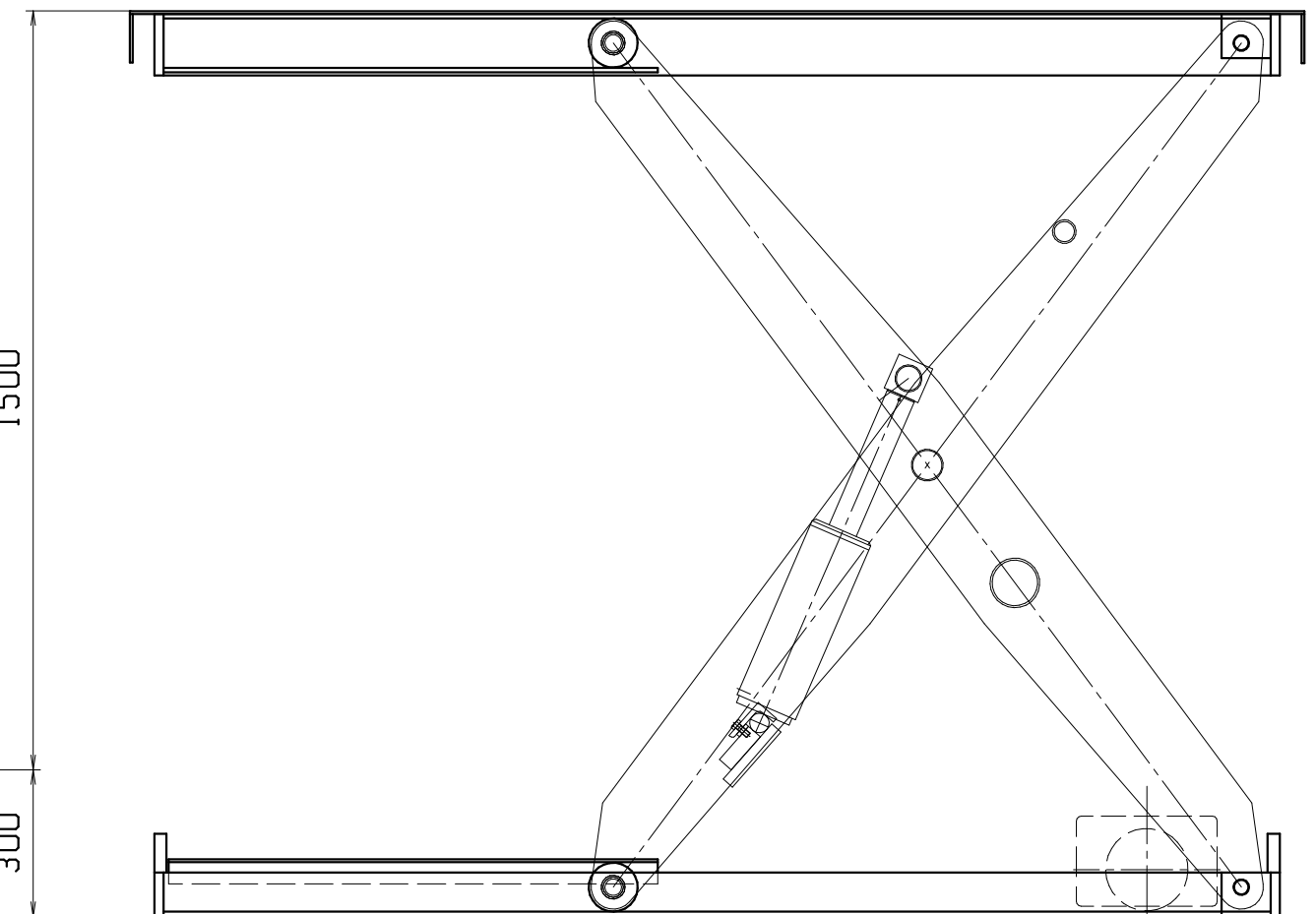
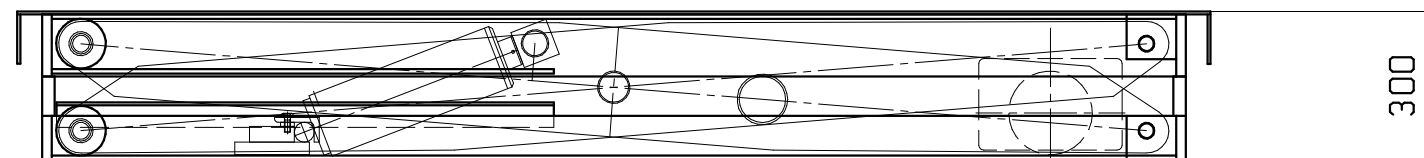
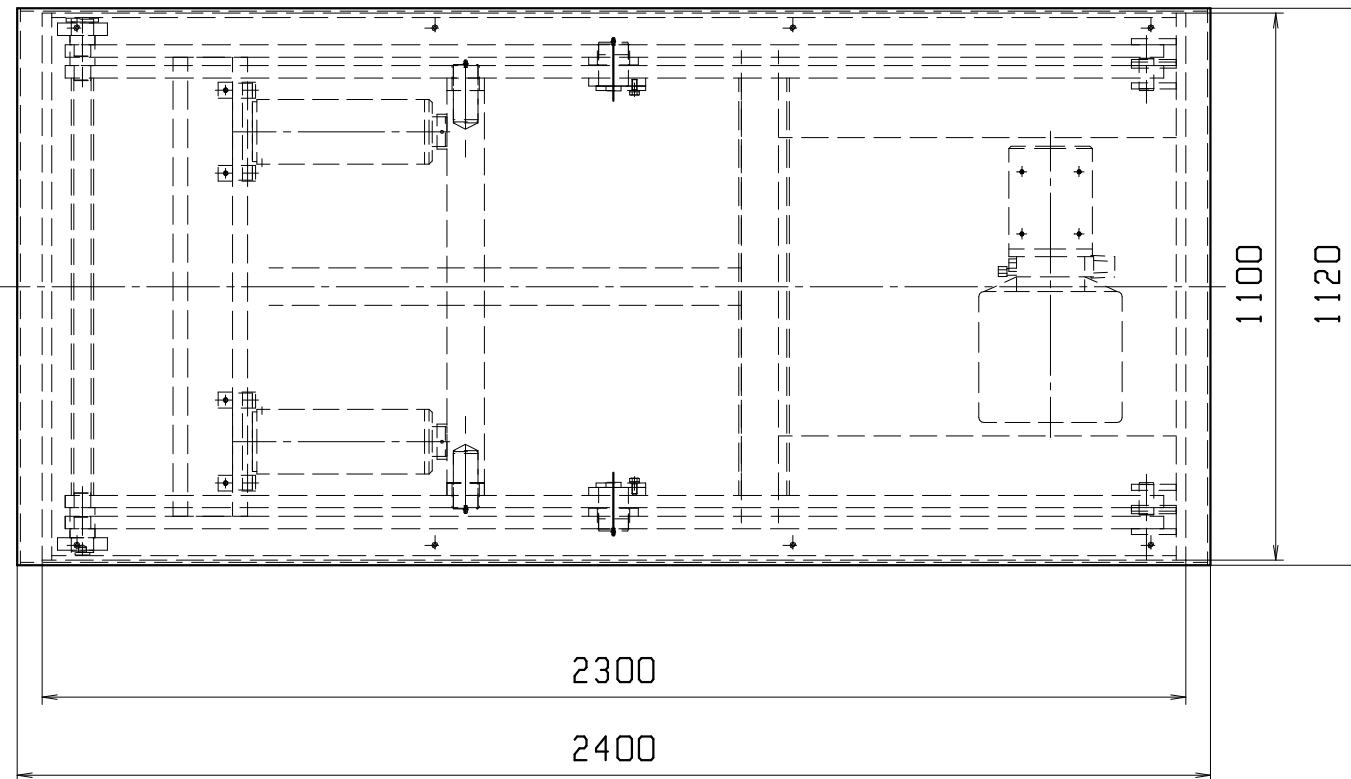


テーブルリフター MAX-TH	
型式	THD1-3015A-01-L
テーブル寸法	1120mmX2400mm
台盤寸法	1100mmX2300mm
ストローク	1500mm
最低高サ	300mm
積載荷重	3000kg
上昇時間(目安)	72/60s
下降時間	調整可能
シリンダー	φ110x275st 2本
油圧ユニット	LU1B11E3B6HE 160
電源	AC200V 50/60Hz
電動機	1.13kW

テーブルリフター MAX-TH	
型式	THD1-3015A-01-H
テーブル寸法	1120mmX2400mm
台盤寸法	1100mmX2300mm
ストローク	1500mm
最低高サ	300mm
積載荷重	3000kg
上昇時間(目安)	36/30s
下降時間	調整可能
シリンダー	φ110x275st 2本
油圧ユニット	LU1B22E5A6HE 160
電源	AC200V 50/60Hz
電動機	2.2kW



工番	.	1/15	kg	殿
日付	.	尺度	重量	.
検認	.	検図	作図	名称
				テーブルリフター-THD1-3015A
MAKI 株式会社 マキテック				図番
				THD13015A-1