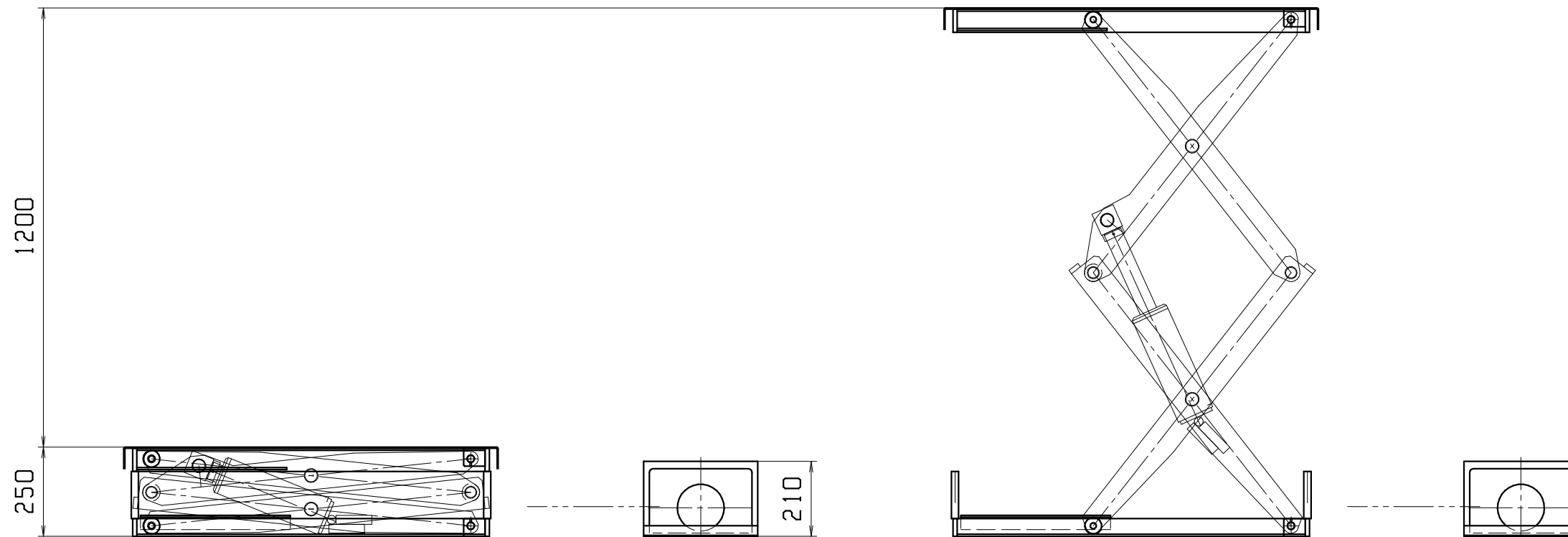


テーブルリフター MAX-T H	
型式	THD2-1012A-01-L
テーブル寸法	600mmX1050mm
台盤寸法	570mmX1000mm
ストローク	1200mm
最低高サ	250mm
積載荷重	1000kg
上昇時間(目安)	30/25S(50/60Hz)
下降時間	調整可能
シリンダー	φ90x230st 1本
油圧ユニット(外置き)	LU1F07E2B3HE
電源	AC200V 50/60Hz
電動機	0.7kW

テーブルリフター MAX-T H	
型式	THD2-1012A-01-H
テーブル寸法	600mmX1050mm
台盤寸法	570mmX1000mm
ストローク	1200mm
最低高サ	250mm
積載荷重	1000kg
上昇時間(目安)	20/17S(50/60Hz)
下降時間	調整可能
シリンダー	φ90x230st 1本
油圧ユニット(外置き)	LU1F11E3B3HE
電源	AC200V 50/60Hz
電動機	1.13kW



△		△		△	
---	--	---	--	---	--

工番	.	1/15	殿	
日付	.	尺 寸		
検 査		検 査	作 業	名 称
				テーブルリフター-2段式THD2-1012A
株式会社 マキテック				図 号
				THD21012A-1