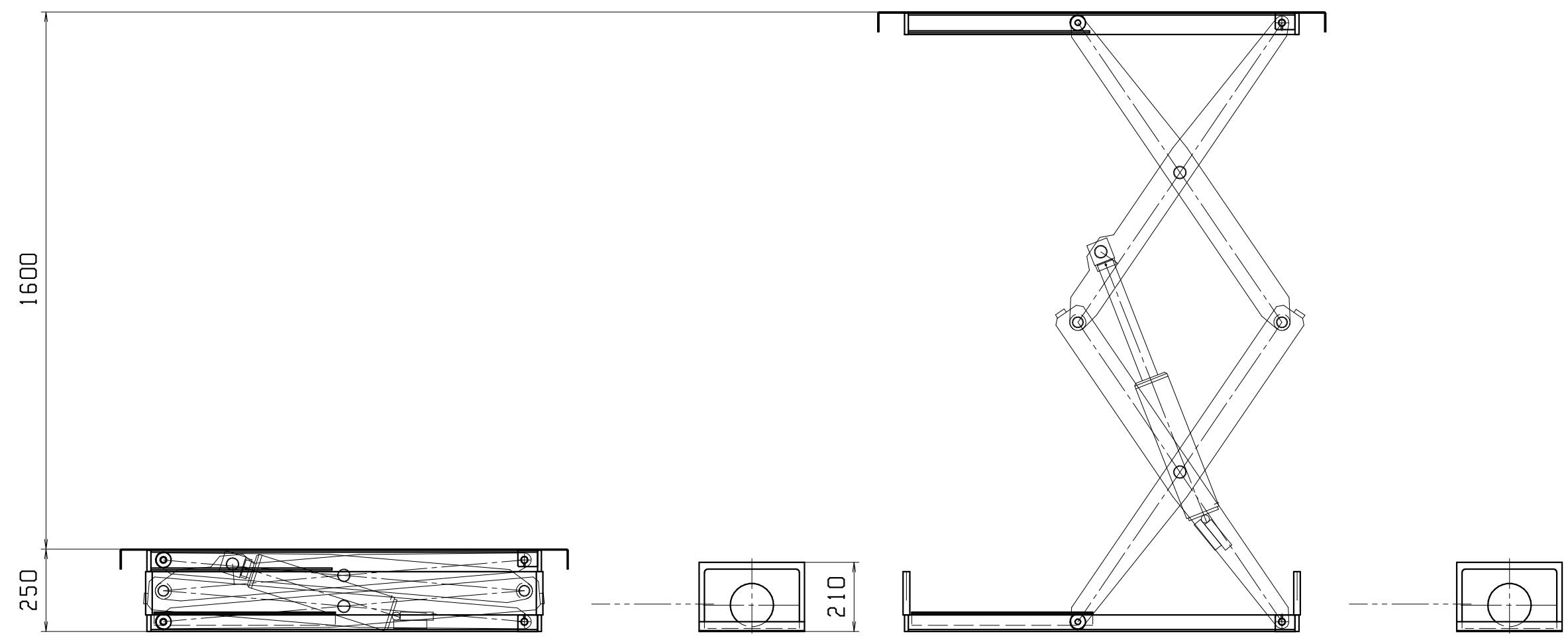


テーブルリフター MAX-TH	
型式	THD2-1016A-02-L
テーブル寸法	700mmX1360mm
台盤寸法	570mmX1198mm
ストローク	1600mm
最低高サ	250mm
積載荷重	1000kg
上昇時間(目安)	46/38S(50/60Hz)
下降時間	調整可能
シリンダー	φ90x350st 1本
油圧ユニット(外置き)	LU1F07E2B3HE
電源	AC200V 50/60Hz
電動機	0.7kW

テーブルリフター MAX-TH	
型式	THD2-1016A-02-H
テーブル寸法	700mmX1360mm
台盤寸法	570mmX1198mm
ストローク	1600mm
最低高サ	250mm
積載荷重	1000kg
上昇時間(目安)	30/25S(50/60Hz)
下降時間	調整可能
シリンダー	φ90x350st 1本
油圧ユニット(外置き)	LU1F11E3B3HE
電源	AC200V 50/60Hz
電動機	1.13kW



△	△	△
---	---	---

工番	1/15	廠
日付	尺 寸	
検 査	検 査	作 業
名 称	テーブルリフター2段式THD2-1016A	
図 番	THD21016A-2	
MAKI 株式会社 マキテック		製 作