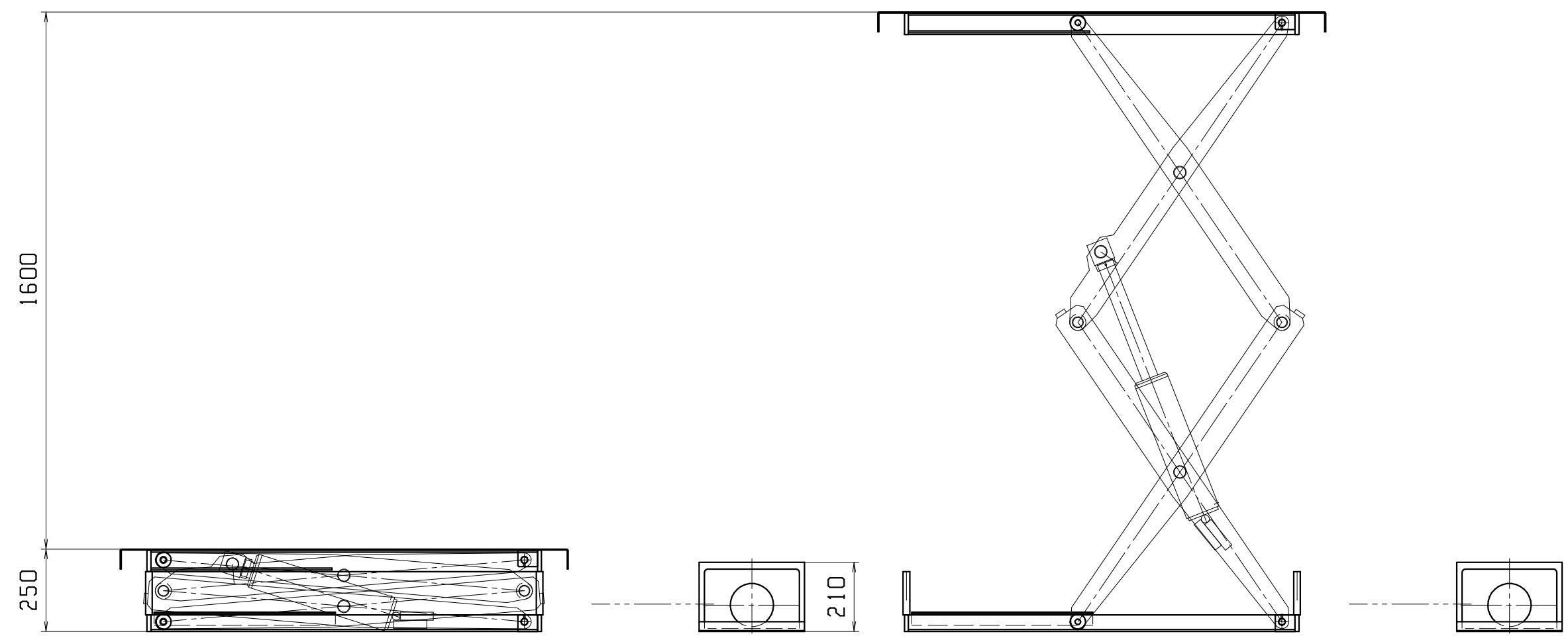


| | |
|-----------------|-----------------|
| テーブルリフター MAX-TH | |
| 型式 | THD2-1016A-03-L |
| テーブル寸法 | 800mmX1360mm |
| 台盤寸法 | 570mmX1198mm |
| ストローク | 1600mm |
| 最低高サ | 250mm |
| 積載荷重 | 1000kg |
| 上昇時間(目安) | 46/38S(50/60Hz) |
| 下降時間 | 調整可能 |
| シリンダー | φ90x350st 1本 |
| 油圧ユニット(外置き) | LU1F07E2B3HE |
| 電源 | AC200V 50/60Hz |
| 電動機 | 0.7kW |

| | |
|-----------------|-----------------|
| テーブルリフター MAX-TH | |
| 型式 | THD2-1016A-03-H |
| テーブル寸法 | 800mmX1360mm |
| 台盤寸法 | 570mmX1198mm |
| ストローク | 1600mm |
| 最低高サ | 250mm |
| 積載荷重 | 1000kg |
| 上昇時間(目安) | 30/25S(50/60Hz) |
| 下降時間 | 調整可能 |
| シリンダー | φ90x350st 1本 |
| 油圧ユニット(外置き) | LU1F11E3B3HE |
| 電源 | AC200V 50/60Hz |
| 電動機 | 1.13kW |



| | | |
|---|---|---|
| △ | △ | △ |
|---|---|---|

| | | |
|-----------------|-----------------------|-----|
| 工番 | 1/15 | 廠 |
| 日付 | 尺 寸 | |
| 検 査 | 検 査 | 作 業 |
| 名 称 | テーブルリフター2段式THD2-1016A | |
| 図 番 | THD21016A-3 | |
| MAKI 株式会社 マキテック | | 製 作 |