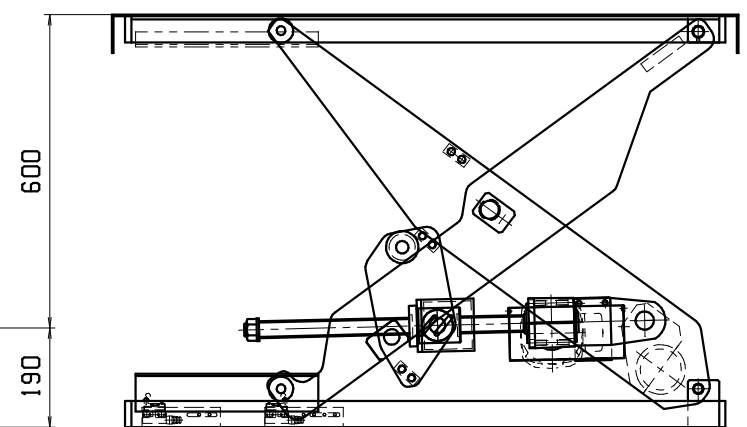
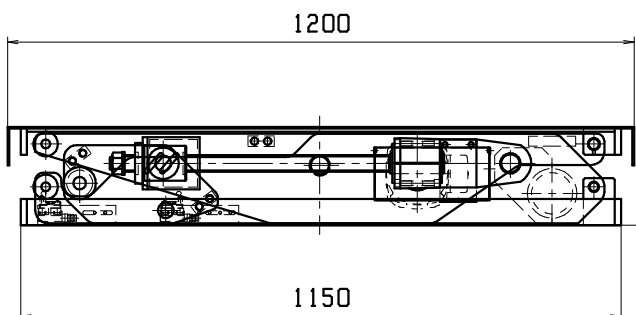
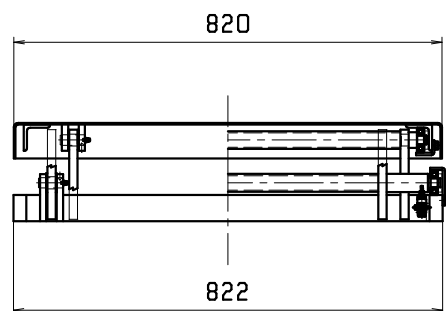
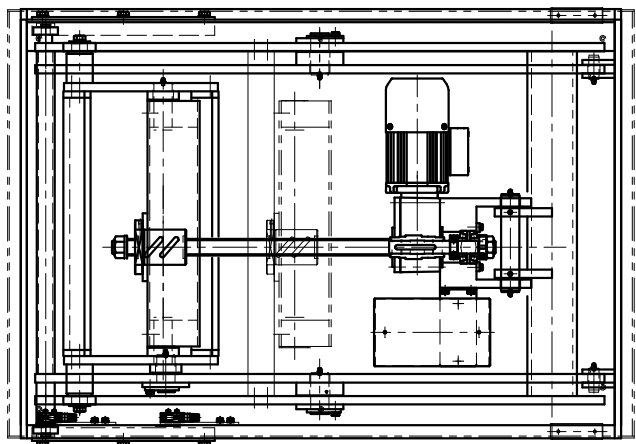


伝導テーブルリフター	
型式	TSD1-0506
テーブル寸法	820mmX1200mm
台盤寸法	822mmX1150mm
ストローク	600mm
最低高サ	190mm
積載荷重	500kg
昇降時間	28sec/24sec
電源	AC200V 50/60HZ
電動機	0.4kw 1/25



工番		1/10			殿
日付		尺 度			
検 認		検 図	作 図	名 称	伝導テーブルリフター TSD1-0506組図
				図 番	TSD1-0506-A01



MAKI 株式会社 マキテック