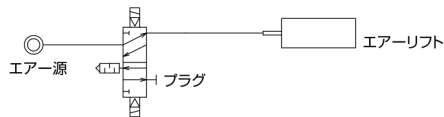


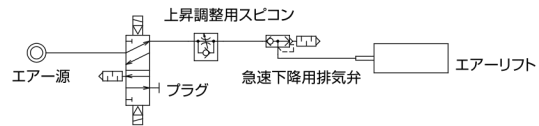
エアー回路

■単列で使用する場合

①調整が不要の場合

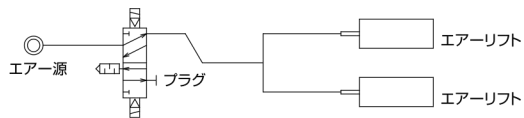


②上昇速度を調整し、下降速度を速める場合

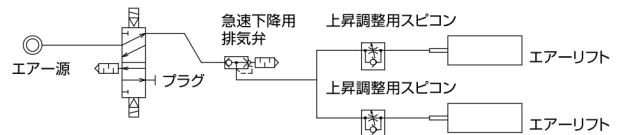


■複列で使用する場合 (ALR-PR・ALW-36・ALB-BB)

①調整が不要の場合

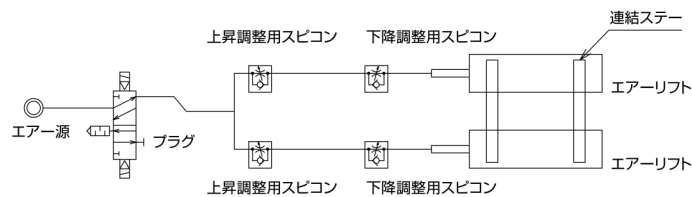


②上昇速度を調整したい場合

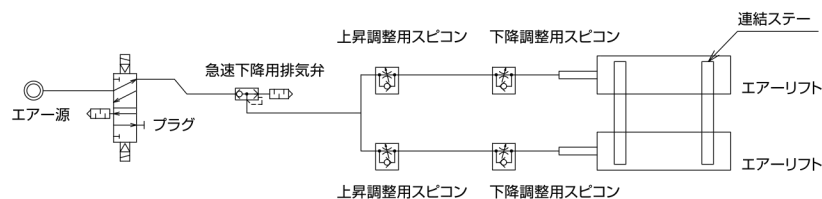


■複列で使用で、連結一体型で使用する場合

①上昇速度と下降速度を調整したい場合



②上昇速度と下降速度を調整し、下降速度を①よりも速くしたい場合



③上昇速度と下降速度を調整し、下降速度を②よりも速くしたい場合

