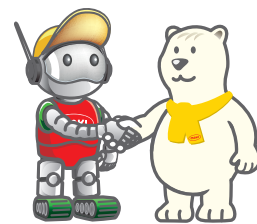


■お問い合わせ、ご相談はこちらまで

考える物流 | 考える家 | 考える福祉 …I(あい) 4.0
MAKI 株式会社 **マキテック**

ホームページ…<http://www.makitech.co.jp>
E-mail…info@makitech.co.jp



R0804A-500 J.

makitech

Group information



マキグループ会社案内



社会に必要とされる設備を創る。

Creating Facilities for Society.

P01-02

MAKITECH

Policy

●マキグループの理念

昭和21年の創業以来、私たちマキグループは、コンベヤを中心とした各種搬送機器に始まり、流通物流製品、建設関連製品、福祉機器とさまざまな分野にチャレンジし、そして多くの製品を社会に送り出してきました。それぞれの時代で必要とされる設備があり、それは刻一刻と変化そして進化していきます。その変化と進化を確実に捉え、皆様のご期待にお応えすることができる製品を創りだすことがマキグループの使命であると考えています。

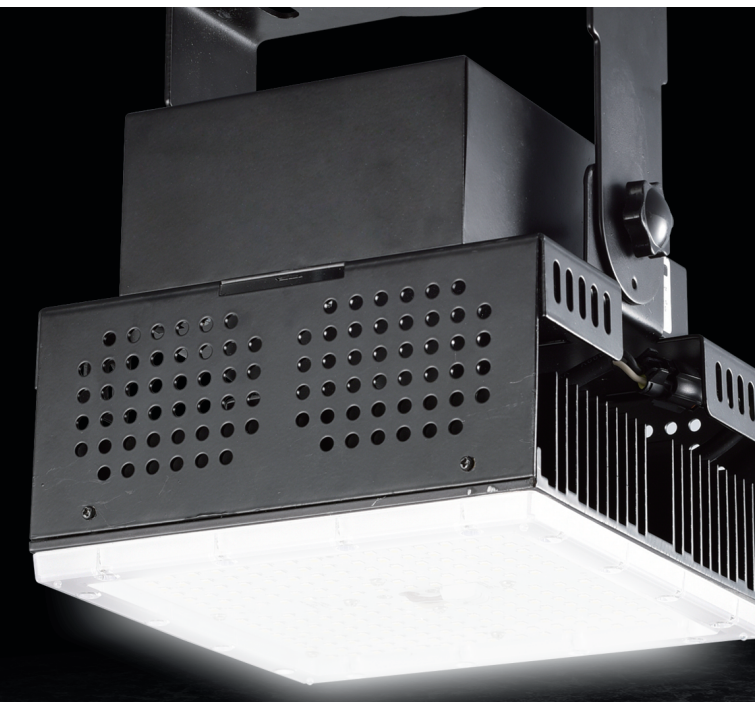
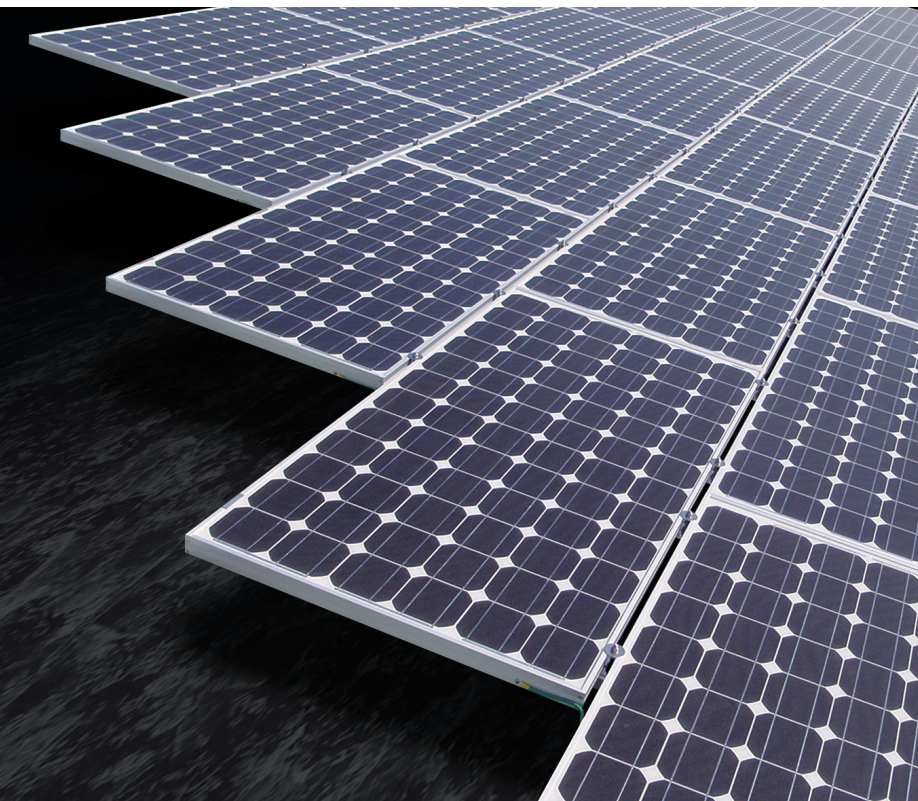
Since our establishment in 1946, Maki Group has embarked on various challenges in fields ranging from conveying equipment to distribution logistics products, construction-related products, and nursing equipment, producing many reliable and useful products for the society. As products constantly change and evolve throughout the decades, we believe that capturing these changes and evolutions reliably and integrating them into our products to meet society's expectations is the mission of the Maki Group of Companies.

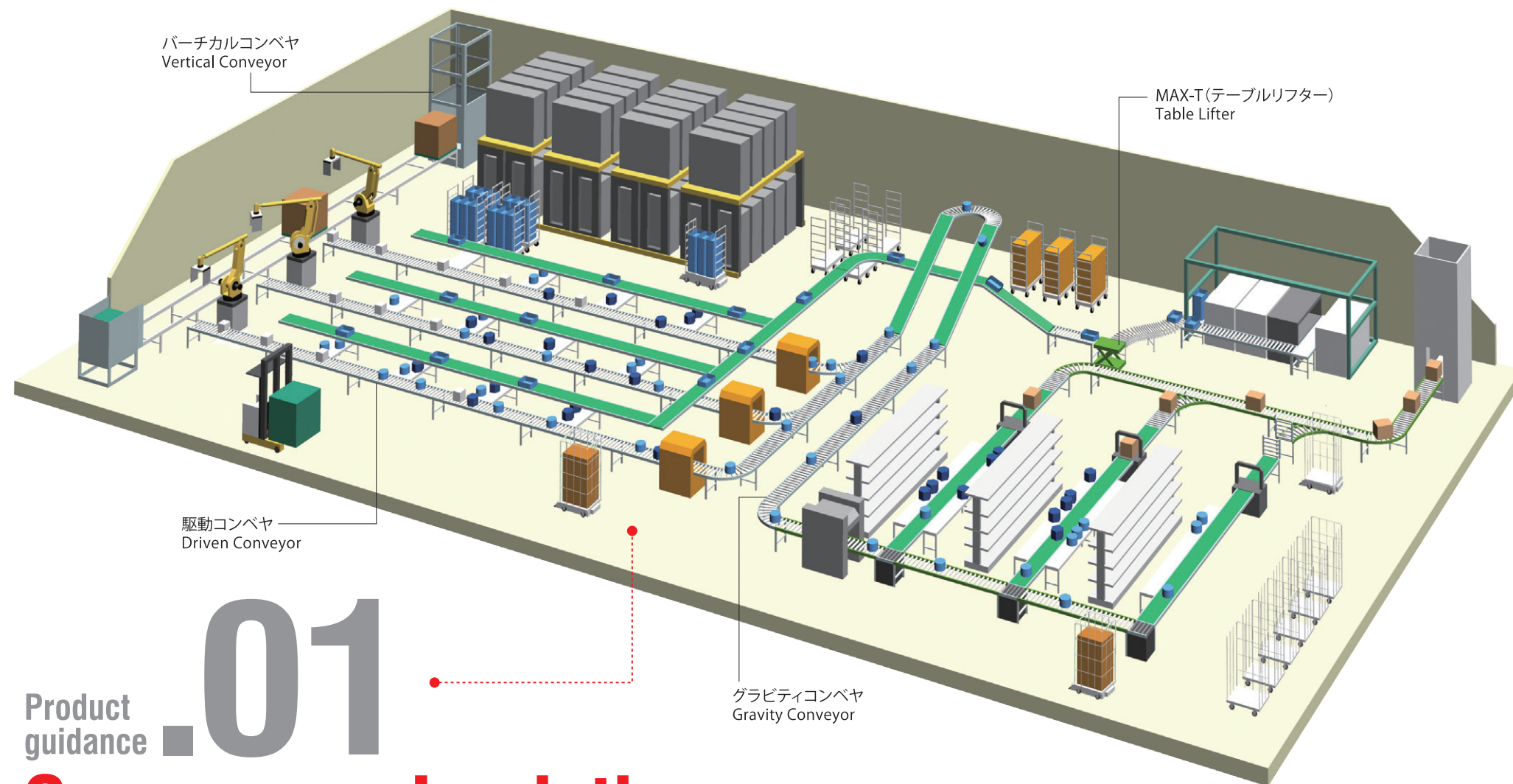
Company philosophy

●社是

和をもって尊しとす
一致協力し、たえまなく前進に心掛け
創意工夫をこらし
安全で良い製品をより早く、より安く製作して
国際社会の伸展に貢献する

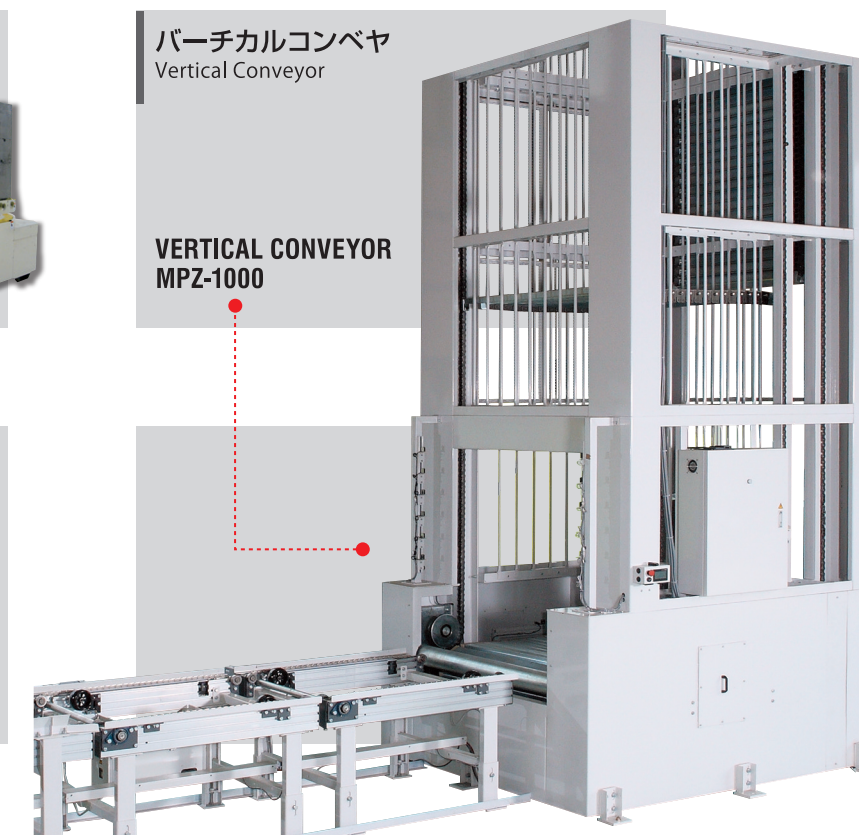
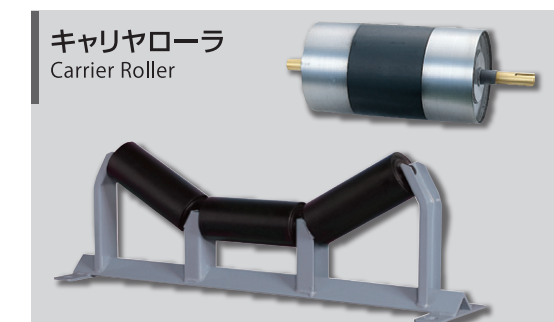
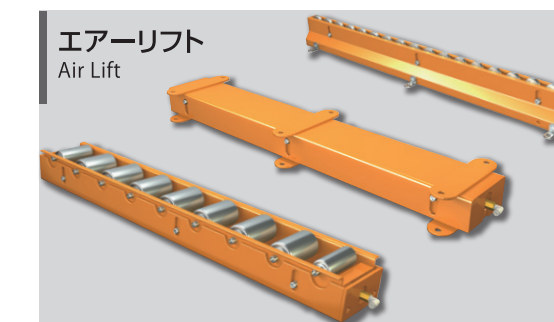
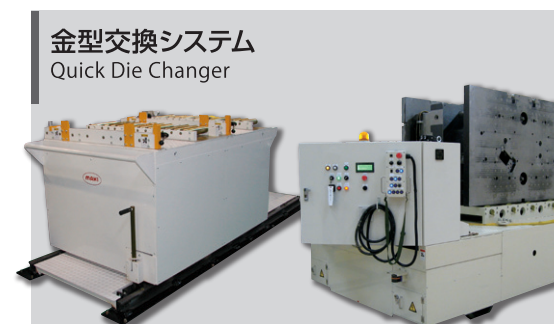
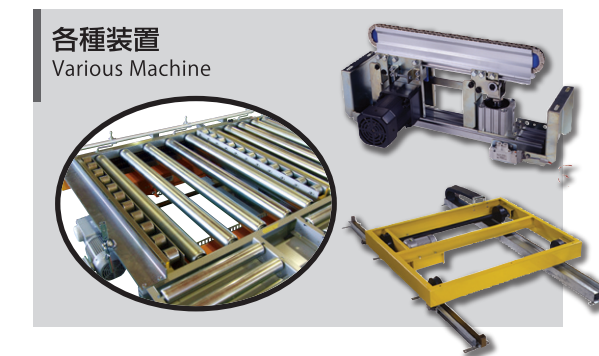
We value harmony,
Striving for unity and cooperation, Moving forward with determination, Innovating with creativity,
Ensuring safe and high-quality standards, Maximizing efficiency to offer affordable products,
Contributing to the growth of the international community.

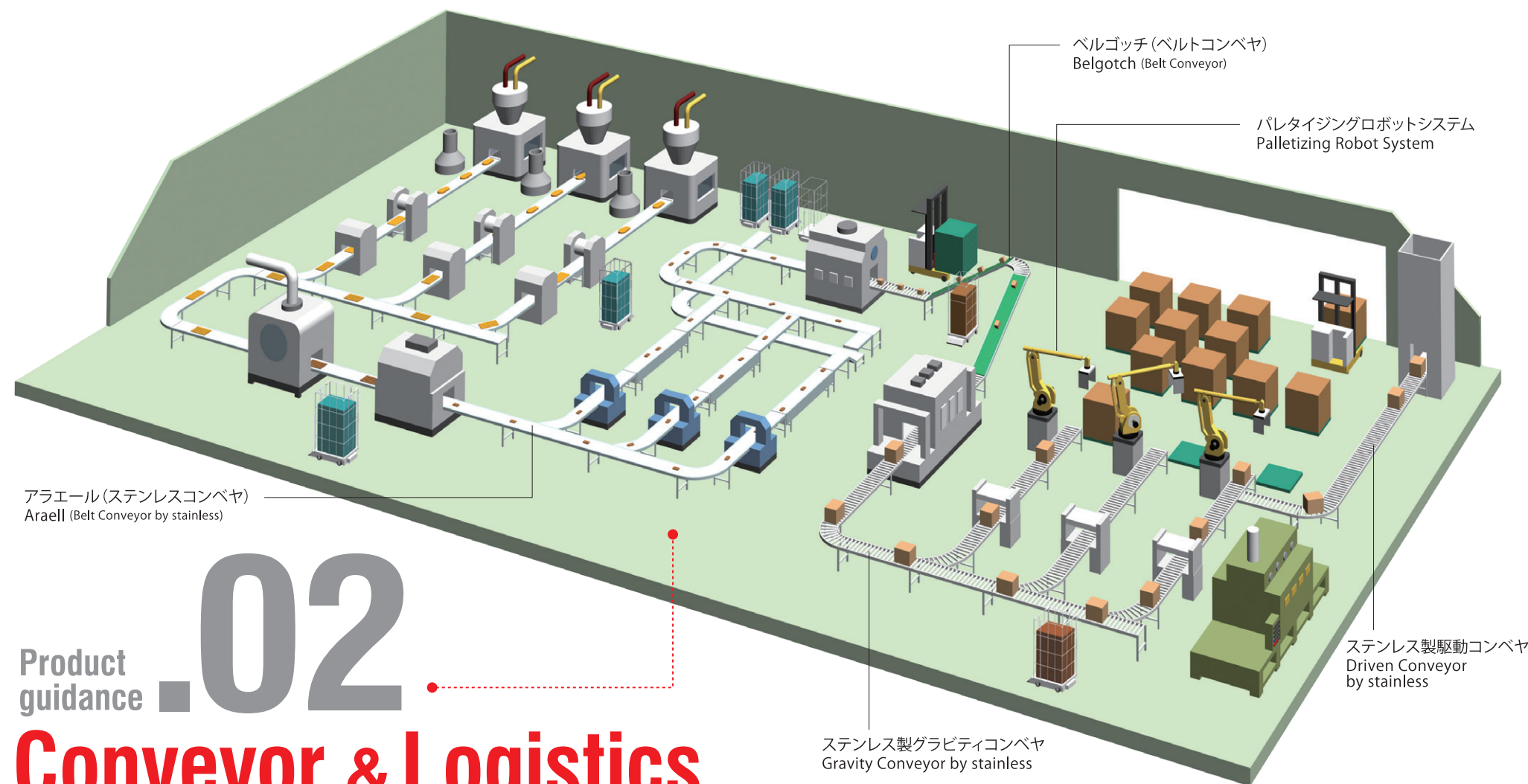




01 Conveyor & Logistics Industrial products factory

あらゆる工業製品の生産工程を、
長年培ったマキテックの高い搬送技術が支えています。
Our industrial manufacturing benefits from our extensive experience utilizing
high-quality conveyance technology.



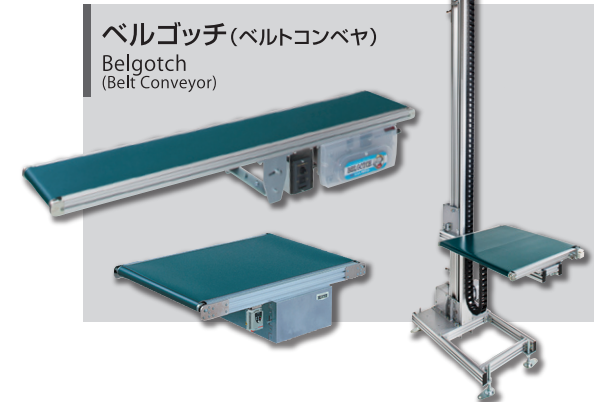


02 Conveyor & Logistics

Food, Medical, Cosmetic manufacturing facility

食品・医薬品・化粧品製造工場などの厳しい衛生管理が求められる場においても、高品質なマキテックの製品が活躍しています。

MAKITECH's high-quality products performed exceptionally well even in environments demanding strict hygiene management such as food, pharmaceutical, and cosmetics manufacturing factories.



ベルゴッチ(ベルトコンベヤ)
Belgotch
(Belt Conveyor)



発見くん(LEDライトコンベヤ)
LED Light Conveyor



ステンレス製駆動コンベヤ
Driven Conveyor
by stainless



カップコンベヤ
Cup Conveyor



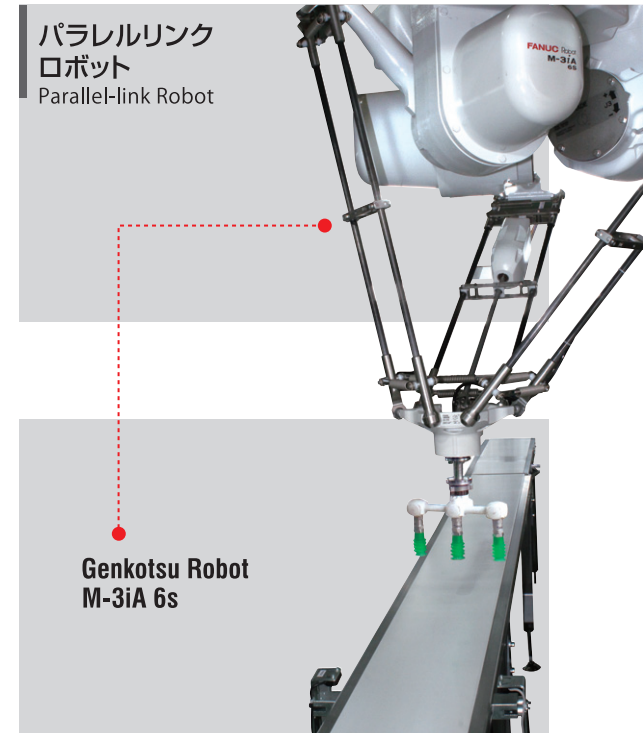
セパレートテーブル
Separate Table



ステンレス製
グラビティコンベヤ
Gravity Conveyor
by stainless

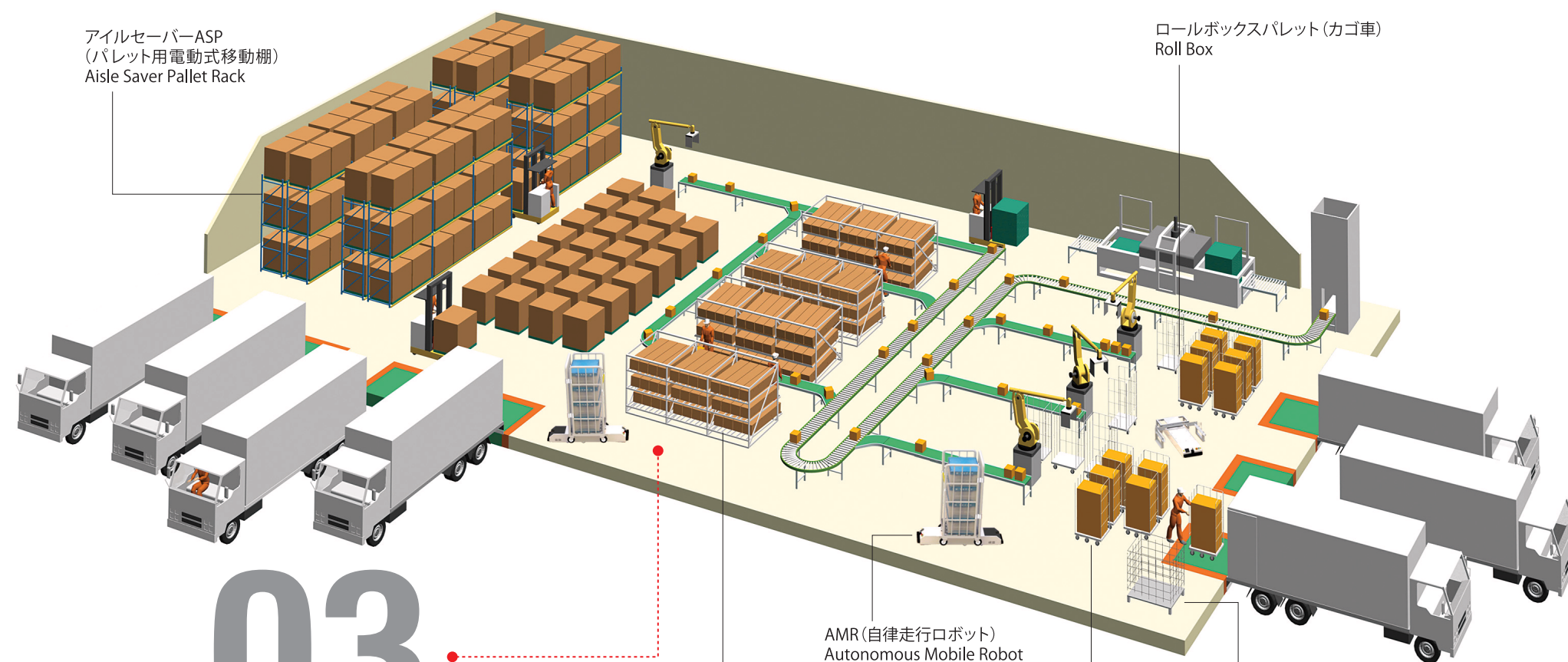


アラエール(ステンレスコンベヤ)
Araell (Belt Conveyor by stainless)



パラレルリンク
ロボット
Parallel-link Robot

Genkotsu Robot
M-3iA 6s



Logistics & Distribution Systems

常に進化する現場のニーズに対応した、
より確実でより効率性の高い製品を開発しています。
We're creating better and more efficient facilities that meet the evolving demands of the industry.

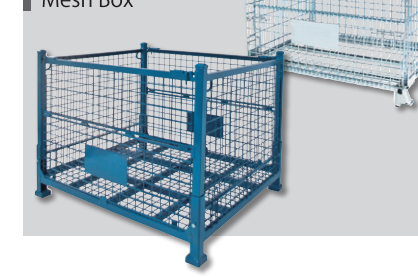
ロールボックスパレット (カゴ車)
Roll Box



スライドカート (6輪台車)
Slide Cart



メッシュボックス
(保管機器)
Mesh Box



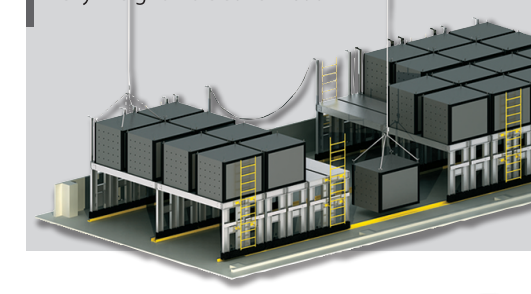
伸縮ベルトコンベヤ
Telescopic Belt Conveyor



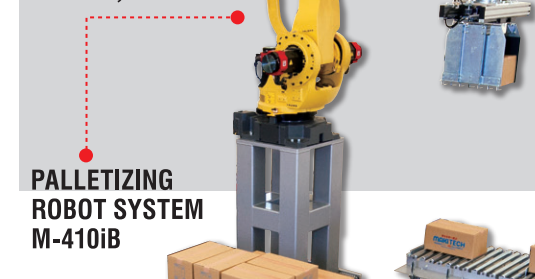
アイルセーバーASP (パレット用電動式移動棚)
Aisle Saver Pallet Rack



重量物ASL (重量物二層保管移動棚システム)
Heavy Weight Aisle Saver Load



パレタイジング
ロボットシステム
Palletizing
Robot System

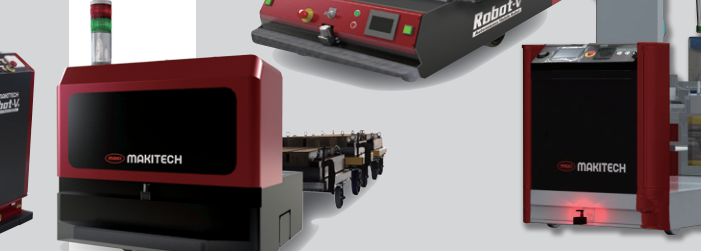


PALLETIZING
ROBOT SYSTEM
M-410iB

Robot-Vシリーズ (自律走行ロボット)
Autonomous Mobile Robot



ROBOT-V Series



屋根一体型ソーラー (昴シリーズ)
Roof Integrated PV System
(Pleiades Series)

建設事業
Construction

産業用太陽光発電システム
メガソーラー
Mega-Solar System

PCカーテンウォール
PC Curtain Wall

側溝用蓋グレーチング
Grating

独立型LED照明
システム (北斗シリーズ)
Independence LED
Light System (Plough Series)

駐輪システム
Cycle Rack

軽量鉄骨住宅
Light weight steel frame house
住宅建材製品
Construction Materials

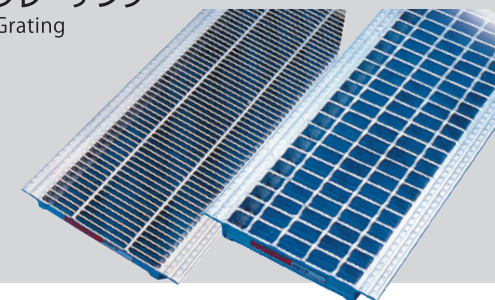
町で見かけるさまざまなところに、
人と地球に優しいマキテックの技術が使われています。

MAKITECH's environmentally friendly technology is used in various places around us benefitting the people and the Earth.

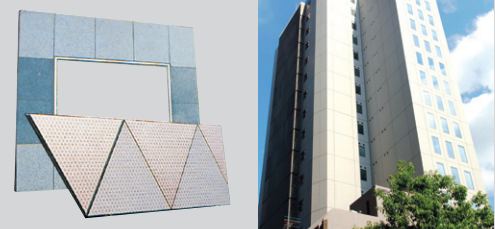
太陽光発電システム
Photovoltaic System



グレーチング
Grating



PCカーテンウォール
PC Curtain Wall



屋根一体型ソーラー (昴シリーズ)
Roof Integrated PV System (Pleiades Series)



住宅建材製品
Construction
Materials



駐輪システム
Cycle Rack



LED照明
LED Light

LED Base Light
MPL-BL160-34/52

LED Tube Type Light
MPL-T8-20/30FP



建設事業 (高齢者向け住宅)
Construction (a home for the aged)



Product guidance

04

Construction related Products



- 【取扱製品】
- 車イス Wheelchairs
 - シルバーカー Walking trolleys
 - ステッキ(つえ) Sticks
 - バスグッズ Bath goods
 - ベッド&手すり Carebeds & Rise assistant handrails
 - 歩行器 Walkers
 - 他、福祉関連製品



シルバーカー
Walking trolleys



ステッキ(つえ)
Sticks



バスグッズ
Bath goods



車イス
Wheelchairs

Wheelchair
KC-1PU



ベッド & 手すり
Carebeds &
Rise assistant handrails



05 Care Assistance

使う人の視点に立った優しい製品づくりを心掛け、あらゆる介護・福祉の現場でご愛顧頂いております。

We focus on making user-friendly products that are trusted for use in all caregiving and welfare environments.

マキテックサービス

マキグループ

カワグレ

Group information

06 Group Company

さまざまな分野の力を集結し、マキグループは高次元のサービスを提供してまいります。

Harnessing strengths from various fields, Maki Group will continue to provide high-level services.

株式会社 マキテックサービス

■ 本 社
〒454-0984 愛知県名古屋市中川区供米田二丁目1001番地

■ 経 理
TEL (0947) 47-1027 FAX (0947) 47-1028
〒826-0045 福岡県田川市大字猪国499-7

サービス事業部

営業内容

工事、メンテナンス、
ECサイトの運営、
廃棄物コンサルタント事業



ウエルネス四万十事業部

営業内容

ミネラルウォーター、食品、
加工品の製造及び販売



■ 関 東
TEL (048) 959-9951 FAX (048) 996-5505
〒340-0816 埼玉県八潮市中央4-5-17 中村ビル3F

■ EC 課
TEL (052) 770-0165 FAX (052) 747-4377
〒454-0984 愛知県名古屋市中川区供米田2丁目905 昇一号館ビル2F

■ 中 部
TEL (0567) 69-0277 FAX (0567) 69-1611
〒498-0813 三重県桑名郡木曽峠町富田子410-1

■ 関 西
TEL (06) 4965-2358 FAX (06) 4965-2361
〒540-0011 大阪府大阪市中央区農人橋1丁目4番地34号
信金中央金庫ビル7F

■ サステナビリティ課
TEL (052) 747-4942 FAX (052) 746-7180
〒454-0984 愛知県名古屋市中川区供米田2丁目905 昇一号館ビル2F

■ 営業本部
TEL (0889) 57-2882 FAX (0889) 57-2300
〒789-1403 高知県高岡郡中土佐町大野見久万秋8

■ 大阪営業所
TEL (06) 4965-2359 FAX (06) 4965-2362
〒540-0011 大阪府大阪市中央区農人橋1丁目4番地34号
信金中央金庫ビル7F

■ 大野見工場
TEL (0889) 57-2882 FAX (0889) 57-2300
〒789-1403 高知県高岡郡中土佐町大野見久万秋8

株式会社 カワグレ

営業内容 グレーチング/車止め/景観商品等の鉄鋼二次製品製造販売

■ 本社営業部
TEL (0256) 38-5011 FAX (0256) 38-5013
〒955-0033 新潟県三条市西大崎3-16-55

■ 東京支店
TEL (03) 3553-9031 FAX (03) 3553-8376
〒104-0043 東京都中央区湊1-14-18 カワグレビル1F

■ 本社工場
TEL (0256) 38-2251 FAX (0256) 38-1042
〒955-0033 新潟県三条市西大崎3-16-55

■ 大島工場
TEL (0256) 33-5050 FAX (0256) 33-5051
〒955-0096 新潟県三条市井戸場218-12

Corporate Profile

●会社概要

創 業	昭和21年10月
設 立	昭和49年 5月（マキ商事株式会社）
社 名 変 更	昭和63年12月
資 本 金	79,121,000円
本 社	名古屋市長久保区旗屋一丁目9番21号
製 造 部 門	弥富工場・三重工場・四日市工場・関事業所・四国工場・ 福岡工場・九州工場・米沢工場・開発センター・ロボット工場・垂井工場・ 木曽岬工場・熊本工場・関東工場
営 業 内 容	各種コンベヤ並びに、FA、ロボット等の各種物流機器、 省力化機器の設計・製作・施工並びに同製品の販売、物流流通機器、破砕機、 側溝用製品（グレーチング）、PCカーテンウォール、駐輪システム、福祉用具、 洗浄機、住宅・不動産の販売、住宅建材の販売、 ソーラー（太陽光発電）の販売・施工、LED照明の販売・施工、 集合住宅の設定・施工、賃貸管理、めっき加工、屋根施工・管理
役 員	代表取締役 大野 裕幸 専務取締役 大平 益久 常務取締役 吉岡 努 常務取締役 横井 茂 社外取締役 大橋 健次 常勤監査役 岡野 尚喜 社外監査役 白井 幹裕 社外監査役 虫鹿 昇樹
社 員 数	1113名 （グループ計/令和8年3月末現在）
決 算 日	3月31日
取 引 銀 行	三井住友銀行・伊予銀行・名古屋銀行



■ 本 社
TEL (052) 681-3205 FAX (052) 681-3387
〒456-0027 名古屋市長久保区旗屋1-9-21

■ 総 務
TEL (0567) 52-1216 FAX (0567) 56-4075
〒490-1406 愛知県弥富市鍋平1-18

■ 経 理
TEL (0567) 52-1215 FAX (0567) 52-1209
〒490-1406 愛知県弥富市鍋平1-18

■ 製造部門

■ 弥富工場 土地:7,478.98㎡ 建物床面積:6,333.80㎡
TEL (0567) 52-1376 FAX (0567) 52-1087
〒490-1406 愛知県弥富市鍋平1-18

■ 木曽岬工場 土地:3,586.00㎡ 建物床面積:1,456.89㎡
TEL (0567) 69-0170 FAX (0567) 69-0171
〒498-0813 三重県桑名郡木曽岬町富田子410-1

■ 三重工場 土地:9,194.87㎡ 建物床面積:7,827.77㎡
TEL (059) 394-3800 FAX (059) 391-0170
〒510-1251 三重県三重郡菰野町千草中原野4633-9

■ 四日市工場 土地:3,975.62㎡ 建物床面積:2,389.92㎡
TEL (059) 366-0177 FAX (059) 366-0178
〒512-8061 三重県四日市市広永町川原1368-1

■ 関事業所 土地:18,063.17㎡ 建物床面積:6,627.27㎡
TEL (0575) 21-6631 FAX (0575) 23-8807
〒501-3923 岐阜県関市新迫間16

■ 四国工場 土地:2,779.72㎡ 建物床面積:2,314.12㎡
TEL (0877) 75-6630 FAX (0877) 55-7022
〒766-0014 香川県仲多度郡まんのう町羽間2351-1

■ 九州工場 土地:47,819.29㎡ 建物床面積:15,605.88㎡
TEL (0947) 44-9225 FAX (0947) 49-0356
〒826-0045 福岡県田川市大字猪国499-7

■ PC型枠事業部 九州工場
TEL (0947) 46-8888 FAX (0947) 46-8889
〒826-0045 福岡県田川市大字猪国499-7

■ 営業本部
TEL (0567) 52-1245 FAX (0567) 52-1246
〒490-1406 愛知県弥富市鍋平1-18

■ 製造本部
TEL (0567) 52-1523 FAX (0567) 52-1246
〒490-1406 愛知県弥富市鍋平1-18

■ 製造本部山口分室
TEL (083) 976-8878 FAX (083) 976-8879
〒754-0002 山口県山口市小郡下郷1223-6 サムデイ小郡302

■ 福岡工場 土地:30,446.21㎡ 建物床面積:17,524.41㎡
TEL (0947) 44-0555 FAX (0947) 44-9731
〒825-0004 福岡県田川市大字夏吉467-1

■ 米沢工場 土地:114,488.84㎡ 建物床面積:6,150.24㎡
TEL (0238) 49-7885 FAX (0238) 49-7888
〒992-1446 山形県米沢市直江石堤18581-7

■ メッキ事業部 米沢工場
TEL (0238) 38-6211 FAX (0238) 38-4220
〒992-1446 山形県米沢市直江石堤3770

■ 米沢工場 製造技術課
TEL (0238) 39-0075 FAX (0238) 39-0085
〒992-1446 山形県米沢市直江石堤3770

■ 四日市開発センター 土地:73,170.39㎡ 建物床面積:1,062.48㎡
TEL (059) 339-1147 FAX (059) 339-1591
〒512-1303 三重県四日市市小牧町1839-1

■ ロボット工場 土地:974.00㎡ 建物床面積:1,011.85㎡（1F+2F）
TEL (059) 324-3288 FAX (059) 324-3289
〒512-8061 三重県四日市市広永町川原1367-1

■ 垂井工場 土地:52,305.05㎡ 建物床面積:15,623.22㎡
TEL (0584) 24-0872 FAX (0584) 24-0873
〒503-2122 岐阜県不破郡垂井町表佐字大持野58-2

■ PC型枠事業部 垂井工場
TEL (0584) 24-0870 FAX (0584) 24-0871
〒503-2122 岐阜県不破郡垂井町表佐字大持野58-2

■ 海外事業部
TEL (052) 746-6533 FAX (052) 309-7007
〒454-0984 名古屋市中川区供米田2-1001 マキビル2F

■ 経営企画室
TEL (0567) 52-1216 FAX (0567) 56-4075
〒490-1406 愛知県弥富市鍋平1-18

■ MK駐輪 垂井工場
TEL (0584) 24-3522 FAX (0584) 22-6788
〒503-2122 岐阜県不破郡垂井町表佐58-2

■ 熊本小国工場 土地:3,456.52㎡ 建物床面積:885.60㎡
TEL (0967) 32-8017 FAX (0967) 46-3988
〒869-2503 熊本県阿蘇郡小国町大字下城416

■ 関東工場 土地:9,875.63㎡ 建物床面積:712.43㎡
TEL (0276) 51-7205 FAX (0276) 51-7206
〒373-0803 群馬県太田市矢場町2707

■ 営業部門

■ 北海道営業所
TEL (011) 557-8241 FAX (011) 557-8242
〒063-0062 札幌市西区西町南7-2-31 nannaハイム

■ 秋田営業所
TEL (0183) 55-8386 FAX (0183) 55-8374
〒012-0855 秋田県湯沢市愛宕町1-6-23

■ 仙台営業所
TEL (022) 299-9506 FAX (022) 299-9507
〒983-0852 仙台市宮城野区榴岡4-11-1 リエス榴岡公園102

■ 山形営業所
TEL (023) 665-0225 FAX (023) 665-0226
〒994-0003 山形県天童市柏木町1-11-5

■ 新潟営業所
TEL (0256) 39-6133 FAX (0256) 39-6135
〒955-0033 新潟県三条市西大崎3-16-55 藤カワグレ内

■ 水戸営業所
TEL (029) 304-5485 FAX (029) 304-5486
〒310-0844 茨城県水戸市住吉町123-7

■ 関東営業所
TEL (027) 651-7207 FAX (027) 651-7208
〒373-0803 群馬県太田市矢場町2707

■ 関東MT営業所
TEL (0276) 45-4411 FAX (0276) 45-4405
〒373-0803 群馬県太田市矢場町2707

■ RBS関東1課
TEL (048) 951-0595 FAX (048) 996-5505
〒340-0816 埼玉県八潮市中央4-5-17 中村ビル3F

■ RBS関東2課
TEL (048) 951-0591 FAX (048) 996-5505
〒340-0816 埼玉県八潮市中央4-5-17 中村ビル3F

■ 千葉営業所
TEL (047) 411-5253 FAX (047) 411-5257
〒273-0002 船橋市東船橋1-29-15 東船橋ウエルズ21 F号

■ 東京1課
TEL (03) 5839-2085 FAX (03) 5839-2087
〒104-0043 東京都中央区湊1丁目14番18号 カワクレビル2F

■ 東京2課
TEL (03) 5839-2092 FAX (03) 5839-2087
〒104-0043 東京都中央区湊1丁目14番18号 カワクレビル2F

■ 神奈川営業所
TEL (046) 407-6351 FAX (046) 407-6352
〒242-0006 神奈川県大和市南林間二丁目13番20号
ミニサテライト南林間2F

■ 静岡営業所
TEL (054) 208-5526 FAX (054) 208-5527
〒422-8005 静岡市駿河区池田527-1 ロアール池田1F

■ 浜松営業所
TEL (053) 459-6677 FAX (053) 459-6650
〒430-0923 静岡県浜松市中央区北寺島町125-23
中村ビル201

■ 豊田営業所
TEL (0565) 36-2570 FAX (0565) 36-2571
〒471-0025 愛知県豊田市西町5-5 VITS豊田タウン3階

■ 名古屋営業所
TEL (052) 746-6530 FAX (052) 681-9223
〒456-0027 名古屋市長久保区旗屋1-9-21

■ 岐阜営業所
TEL (0575) 23-7577 FAX (0575) 23-8807
〒501-3923 岐阜県関市新迫間16

■ 四日市営業所
TEL (059) 329-7415 FAX (059) 329-7416
〒512-8061 三重県四日市市広永町川原1369-1

■ 金沢営業所
TEL (076) 269-0720 FAX (076) 269-0722
〒920-0364 石川県金沢市松島2丁目230

■ 滋賀営業所
TEL (0749) 63-5666 FAX (0749) 63-3083
〒526-0834 滋賀県長浜市大辰巳町3-5 美石ビル4F-A

■ 大阪営業所
TEL (06) 4965-2350 FAX (06) 4965-2361
〒540-0011 大阪府中央区農人橋1丁目4番地34号
信金中央金庫ビル7F

■ 神戸営業所
TEL (078) 646-9100 FAX (078) 646-9200
〒653-0043 神戸市長田区駒ヶ林町1-9-19 アネックス駒ヶ林101

■ 広島営業所
TEL (082) 230-1630 FAX (082) 230-5882
〒732-0827 広島県南区福荷町2番16号
広島福荷町第一生命ビルディング4F

■ 四国営業所
TEL (0877) 75-6221 FAX (0877) 58-8221
〒766-0014 香川県仲多度郡まんのう町羽間2351-1

■ 九州営業所
TEL (093) 883-7161 FAX (093) 883-7162
〒804-0011 北九州市戸畑区中原西2-15-7 Hamiel九工大前1階

■ 福岡営業所
TEL (092) 433-8581 FAX (092) 433-8587
〒812-0015 福岡市博多区山王1-17-7

■ 熊本営業所
TEL (096) 277-6616 FAX (096) 277-6617
〒861-0136 熊本県北区植木町岩野1319-1

■ QDC営業所
TEL (0575) 23-7577 FAX (0575) 23-8807
〒501-3923 岐阜県関市新迫間16

■ MCR事業部 名古屋営業所
TEL (052) 746-6530 FAX (052) 309-7007
〒454-0984 名古屋市中川区供米田2-1001 マキビル2F

■ MCR事業部 福井営業所
TEL (0776) 97-9752 FAX (0776) 97-9753
〒910-0351 福井県坂井市丸岡町資国4-13
丸岡町資国倉庫付事務所101号室

■ MCR事業部 大阪営業所
FAX (0776) 97-9753
〒540-0011 大阪府中央区農人橋1丁目4番地34号
信金中央金庫ビル7F

■ MCR事業部 福岡営業所
TEL (092) 433-8595 FAX (092) 433-8587
〒812-0015 福岡市博多区山王1-17-7

■ MCR事業部 垂井営業所
TEL (0584) 24-0872 FAX (0584) 24-0873
〒503-2122 岐阜県不破郡垂井町表佐58-2

■ メンテナンス事業部
TEL (059) 327-6811 FAX (059) 327-6812
〒510-1251 三重県四日市市福中野原4633-9 三重工場4F

■ 流通物流東京営業所
TEL (03) 5839-2086 FAX (03) 5839-2087
〒104-0043 東京都中央区湊1丁目14番18号 カワクレビル2F

■ 流通物流大阪営業所
TEL (06) 4965-2351 FAX (06) 4965-2362
〒540-0011 大阪府中央区農人橋1丁目4番地34号
信金中央金庫ビル7F

■ ロボットレンタル
TEL (059) 324-3288 FAX (059) 324-3289
〒512-8061 三重県四日市市広永町川原1367-1

■ 流通物流 業務部
TEL (059) 339-8188 FAX (059) 339-8190
〒512-1303 三重県四日市市小牧町1839-1

■ 流通物流 業務部 九州
TEL (0947) 85-8845 FAX (0947) 85-8834
〒826-0045 福岡県田川市大字夏吉467-1

■ MK・駐輪 神奈川営業所
TEL (046) 407-6354 FAX (046) 407-6355
〒242-0006 神奈川県大和市南林間二丁目13番20号
ミニサテライト南林間2F

■ MK・駐輪 中部営業所
TEL (0567) 69-0270 FAX (0567) 69-1611
〒498-0813 三重県桑名郡木曽岬町富田子410-1

■ MK・駐輪 大阪営業所
TEL (06) 4965-2356 FAX (06) 4965-2363
〒540-0011 大阪府中央区農人橋1丁目4番地34号
信金中央金庫ビル7F

■ MK・駐輪 福岡営業所
TEL (092) 433-8771 FAX (092) 433-5760
〒812-0015 福岡市博多区山王1-17-7

■ MK・駐輪 田川営業所
TEL (0947) 85-8850 FAX (0947) 46-1150
〒825-0004 福岡県田川市大字夏吉467-1

■ ライフテック東京営業所
TEL (03) 5839-2093 FAX (03) 5839-2095
〒104-0043 東京都中央区湊1丁目14番18号 カワクレビル3F

■ ライフテック名古屋営業所
TEL (052) 301-0621 FAX (052) 301-2118
〒454-0984 名古屋市中川区供米田2-1001 マキビル1F

■ ライフテック福岡営業所
TEL (092) 433-8586 FAX (092) 433-8587
〒812-0015 福岡市博多区山王1-17-7

■ ライフテック業務課
TEL (052) 301-0621 FAX (052) 301-2118
〒454-0984 名古屋市中川区供米田2-1001 マキビル1F

■ PC型枠事業部
TEL (0947) 46-8888 FAX (0947) 46-8889
〒826-0045 福岡県田川市大字猪国499-7

■ PC型枠事業部 大阪事務所
TEL (06) 4965-2354 FAX (06) 4965-2363
〒540-0011 大阪府中央区農人橋1丁目4番地34号
信金中央金庫ビル7F

■ PC型枠事業部 福岡事務所
TEL (092) 433-8585 FAX (092) 433-5773
〒812-0015 福岡市博多区山王1-17-7

■ 建設建材事業部 東京営業所
TEL (03) 5839-2090 FAX (03) 5839-2091
〒104-0043 東京都中央区湊1丁目14番18号 カワクレビル3F

■ 建設建材事業部不動産管理 名古屋営業所
TEL (052) 681-8411 FAX (052) 681-3387
〒456-0027 愛知県名古屋市長久保区旗屋一丁目9番21号

■ ソーラー事業部 関東営業所
TEL (03) 5839-2094 FAX (03) 5839-2095
〒104-0043 東京都中央区湊1丁目14番18号 カワクレビル3F

■ ソーラー事業部 中部営業所
TEL (052) 746-6539 FAX (052) 217-9171
〒454-0984 愛知県名古屋市中川区供米田2-905 第一号館1F

■ ソーラー事業部業務
TEL (06) 4965-2352 FAX (06) 4965-2363
〒540-0011 大阪府中央区農人橋1丁目4番地34号
信金中央金庫ビル7F

■ テクノルーフ事業部 九州
TEL (092) 433-8583 FAX (092) 517-8762
〒812-0015 福岡市博多区山王1-17-7

最適生産・供給をめざし、グローバル活動の展開

International Network

- ① 中国
丹陽真輝康復設備有限公司
DANYANG MAKILIFETECH CO.,LTD.
- ② ベトナム
MAKITECH VIETNAM CO.,LTD.
- ③ 中国
無錫真木震洋輸送機械有限公司
WUXI MAKI-ZHENYANG CONVEYOR CO.,LTD.
- ④ 中国
無錫真木物流設備有限公司
WUXI MAKI LOGISTICS EQUIPMENT CO.,LTD.
- ⑤ タイ
MAKI-SUTEE ENGINEERING
(THAILAND)CO.,LTD.

- ⑥ 中国
福州真木工貿有限公司
FUZHOU MAKI MANUFACTURE
& TRADE CO.,LTD.
- ⑦ 台湾
真木技研有限公司
MAKITECH TAIWAN CO.,LTD.
- ⑧ マレーシア
MSM GROUP SDN.BHD.
- ⑨ 中国
上海真木網絡技術有限公司
BROADWATCH SHANGHAI CO.,LTD.

- ⑩ ベトナム
MAKITECH DANANG
CO.,LTD.
- ⑪ インドネシア
PT. MAKITECH SISTEM
INDONESIA

【グループ企業】

- 中国
丹陽真輝康復設備有限公司
DANYANG MAKILIFETECH CO.,LTD.
- TEL +86-511-8636-0620
■所在地 中華人民共和国江蘇省丹陽市丹北鎮新橋金橋工業園
郵便番号: 212322
Jinqiao Industrial Zone, Xinqiao Danbei,
Danyang City, Jiangsu, 212322 CHINA
- 製造品目 福祉用具



- ベトナム
MAKITECH VIETNAM CO.,LTD.
- TEL +84-235-3944-245
■FAX +84-235-3944-246
■所在地 No18, DIEN NAM DIEN NGOC INDUSTRIAL
PARK, DIEN NGOC WARD,
DIEN BAN DISTRICT, QUANG NAM PROVINCE,
VIET NAM
- 製造品目 ロールボックスパレット、スライドカート、
バランスカート、コンベヤ製品、駐輪機、福祉用具、他



【パートナー企業】

- 中国
無錫真木震洋輸送機械有限公司
WUXI MAKI-ZHENYANG CONVEYOR CO.,LTD.
- TEL +86-510-6607-5668
■所在地 中華人民共和国江蘇省無錫市
胡埭工業園北区B4地塊（聯合路北端到底）
郵便番号: 214161
B4DIKUAI, HUDAIGONGYEYUAN-QU,
WUXI CITY, JIANGSU, CHINA
- 製造品目 ロールボックスパレット、特殊パレット、コンベヤ製品



- 中国
無錫真木物流設備有限公司
WUXI MAKI LOGISTICS EQUIPMENT CO.,LTD.
- TEL +86-510-8538-9190
■所在地 中華人民共和国江蘇省無錫市
新區梅村鎮南新路以東（錫達路566号）
郵便番号: 214135 #566, XIDA ROAD,
SOUTH NEW STREET, MEICUN-ZHEN,
NEW DISTRICT, WUXI CITY, JIANGSU,
CHINA
- 製造品目 コンベヤ製品、流通物流製品



- タイ
MAKI-SUTEE ENGINEERING
(THAILAND)CO.,LTD.
- TEL +662-751-1466
■所在地 59/1 Moo9 Bangwua, Bangprakong,
Chachoengsao 24180 Thailand
- 製造品目 コンベヤ製品、各種FA装置



- 中国
福州真木工貿有限公司
FUZHOU MAKI MANUFACTURE & TRADE CO.,LTD.
- 所在地 中華人民共和国福建省福州市連江縣蓮荷東路12号楼407
郵便番号: 350500
#12-407, LIANHE EAST ROAD, FENGCHENG, LIANJIANG, FUZHOU, CHINA

- 台湾
真木技研有限公司
MAKITECH TAIWAN CO.,LTD.
- 所在地 台湾台中市南区德富路146巷7弄2号
郵便番号: 402
No.2., ALLEY7, LANE146, DEFU RD., SOUTH DISTRICT,
TAICHUNG CITY 402, TAIWAN (R.O.C)

- マレーシア
MSM GROUP SDN.BHD.
- 所在地 No.891 BLOCK B JALAN SUBANG 9 TAMAN INDUSTRI SG,
PENAGA 47620 SUBANG JAYA SELANGOL EHSAN MALAYSIA
- 製造品目 ベアリング・キャスター

- 中国
上海真木網絡技術有限公司
BROADWATCH SHANGHAI CO.,LTD.
- 所在地 上海市江場一路60号1樓303号室
Room303.build 1,No 60,Jiangchangyi Road,Shanghai,China
郵便番号: 200436
- 製造品目 ロボットシステム、生産ラインの構築、制御盤の製作、HPの作成

- ベトナム
MAKITECH DANANG CO.,LTD.
- TEL +84-236-3550-618
■所在地 No18, DIEN NAM DIEN NGOC
INDUSTRIAL ZONE, DIEN NAM BAC WARD, DIEN
BAN DIST, QUANG NAM PROVINCE, VIET NAM
- 製造品目 グレーチング、溶融亜鉛メッキ加工

- インドネシア
PT. MAKITECH SISTEM INDONESIA
- TEL +62-8121-030-190
■所在地 Kawasan Industri Jababeka Phase 5,
Jl. Science Timur I Blok B3F No. 10,
Sertajaya, Cikarang Timur, Bekasi,
Jawa Barat, 17530
- 製造品目 物流機器の製造、販売

マキテックのあゆみ

History

1946(昭和21年)10月
名古屋市熱田区において真木政雄が
真木工業所を創業。農業用発電機、
紡績部品の下請けを行う。

1951(昭和26年)1月
パチンコ手打ちハンドル用ベアリン
グの製造開始。

1952(昭和27年)10月
(資)真木工業所を設立。



1971(昭和46年)10月
ローラコンベヤの製造を開始。

1974(昭和49年)5月
第二営業課が独立し、マキ商事株式会社を設立。
代表取締役には真木伸一が就任。

1981(昭和56年)9月
設計部門として
新栄エンジニアリング(株)を設立。

1982(昭和57年)3月
名古屋市熱田区に本社ビル完成。

1990(平成2年)4月
東海精機(株)が(株)マキ精機に
社名を変更。

1990(平成2年)6月
真木工業(株)は三重県三重郡
菰野町に三重工場を完成。

1991(平成3年)8月
(株)マキ精機が三重県四日市市
に四日市工場を完成。

1994(平成6年)2月
合併企業MHC.BHD.を100%
子会社とし、マキテックマニユファ
クチャリングに改組。

1994(平成6年)4月
(株)マキテックは真木工業(株)と
合併し、製造部門販売部門を兼ね
備えた新体制に生まれ変わる。

1997(平成9年)4月
(株)マキ精機が(株)マキコンテック
に社名を変更。

タイに合併企業マキ=スッチーエン
지니어リングを設立。

(株)マキサンフーツがみちのく食品
工業(株)に社名を変更。

(株)エムエスネットを設立、インター
ネット接続業務を始める。



1998(平成10年)10月
台湾に真木技研有限公司を設立。

1998(平成10年)11月
(株)マキテックインターナショナルが
(株)メイコータガワに社名を変更。
福岡県田川市の九州工場において
ホーム家具、物流マテハン機器の製
造、及び販売を始める。

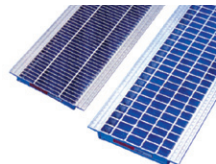


2001(平成13年)9月
(株)マキテックが三重工場において
ISO14001の認証を取得。

2002(平成14年)2月
(株)ウェルネス四万十がミネラルウォーターの
販売を始める。



2002(平成14年)4月
(株)エムエスネ
ットが(株)エムケイ
ホームに社名変
更、グレーチング
の販売を始める。



2003(平成15年)7月
中華人民共和国広東省に木製家具の工場として
佛山市真木輸送機有限公司を設立。

2003(平成15年)8月
(株)マキコンテック、(株)マキロジテック、
(株)マキテックエムティーシーが
(株)マキテックに合併。

2003(平成15年)10月
(有)マキクリエイトが印刷事業を開始。
中華人民共和国天津市に
真木天復康復設備有限公司を設立。

2005(平成17年)4月
(株)マキテックが香川県仲多度郡
まんのう町に四国工場を完成。

2007(平成19年)2月
中華人民共和国江蘇省に介護用品の工場として
丹陽真輝康復設備有限公司を設立。

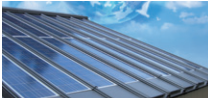
2008(平成20年)4月
ASP(移動棚)、駐輪機の販売を始める。

2008(平成20年)7月
旧名古屋工場に4階建ての「マキビル」を新築。
1、2階は事務所として使用。
3、4階は賃貸マンション。
基本コンセプトは“地球環境に優しいビル”。

2008(平成20年)10月
太陽光発電システムの販売及び施工を行う
太陽光発電事業をスタート。

2010(平成22年)3月
三重県菰野町に直営店
「マキテックプラザ」1号店が開店。

2011(平成23年)1月
屋根一体型太陽
光発電システム
「昴シリーズ」の
販売を始める。



2012(平成24年)4月
代表取締役 会長に真木 伸一が就任。
代表取締役 社長に太野 裕幸が就任。
(株)マキテック米沢工場が稼働する。

2012(平成24年)5月、6月
平成23年度売上目標達成による社員旅行実施。
(韓国・北海道・沖縄・三重)

2013(平成25年)10月
ES事業部開設。LED事業をスタート。



2014(平成26年)6月
60周年記念式典開催。(名古屋・大阪・福岡・東京)



2014(平成26年)6月
平成25年度売上目標200億達成による
社員旅行実施。(フランス、国内4ヶ所)

2017(平成29年)12月
破砕機事業をスタート。

2018(平成30年)12月
メッキ事業をスタート。
垂井工場にて、MK事業をスタート。

2020(令和2年)7月
テクノロジー事業をスタート。

2020(令和2年)10月
集合住宅の設計・施工、賃貸管理を行う
(株)MAKIKOMU開設。
マキオリジナル軽重鉄骨「M工法」による
「十四山テラスハウス」を建設。



1940



1960(昭和35年)
コンベヤ用ベアリングの製造に着手。

1961(昭和36年)10月
真木工業(株)に改組。
代表取締役には真木政雄が就任。

1967(昭和42年)7月
愛知県海部郡十四山村(現弥富市)に
弥富工場を設置。

1990

1983(昭和58年)9月
FA、ロボット部門強化のため
(有)マキを設立。

1986(昭和61年)3月
ベアリング、ホイールコンベヤを製造する
東海精機(株)を設立。
真木工業(株)は埼玉県八潮市に関東工場
を開設。(現在は吉川市に移転)

1987(昭和62年)2月
真木工業(株)は真木政雄が代表取締役会長に、
真木伸一が代表取締役に就任。

1988(昭和63年)12月
マキ商事(株)が株式会社マキテックに
社名を変更。

1989(平成元年)10月
マレーシアに合併企業MHC.BHD.を設立。

(有)マキを総合物流システム販売
部門に改組、(株)マキロジテック
に社名を変更。

1995(平成7年)4月
新栄エンジニアリング(株)を輸出
入部門に改組、(株)マキテックイ
ンターナショナルに社名を変更。

1996(平成8年)6月
加工食品部門として(株)マキサン
フーツを傘下にする。

1997(平成9年)2月
マレーシアにマキテックコーポレ
ーションを設立。



1999(平成11年)3月
みちのく食品工業(株)が(株)マキテ
クサービスに社名を変更。

1999(平成11年)12月
中華人民共和国江蘇省に物流機器の
製造工場として無錫真木陽丘輸送機
有限公司を設立。



2000(平成12年)2月
(株)メイコータガワは(株)マキテックエムテ
ィーシーに社名を変更、本社を福岡県田川市
に移す。

2001(平成13年)3月
(株)マキテックが岐阜県関市に関工場を設置。
金型交換機の生産体制が整う。



2000

2002(平成14年)8月
(株)マキテックが福岡工場においてグレーチング
の製造を始める。
中華人民共和国江蘇省にカーゴ・ホーム家具・各
種プレス製品製造工場として無錫真木物流設備
有限公司を設立。

2002(平成14年)12月
中華人民共和国江蘇省にコンベヤ・物流機器製
造・販売の無錫真木物流設備有限公司を設立。



2003(平成15年)3月
(株)マキテックが弥富工場において
ISO9001の認証を取得。
(株)マキロジテックがIT事業を始める。
中華人民共和国浙江省に流通物流製品の工場と
して寧波真木賽力輸送機械有限公司を設立。

2005(平成17年)4月
(株)マキライフテックが
福祉器具の製造・販売を始める。



2006(平成18年)2月
(株)マキテックが飯塚工場にて
PCカーテンウォールの製造を始める。
印刷事業部門を(有)マキクリエイトより
(株)マキテックへ移管。

2006(平成18年)3月
(株)エムケイホームが(株)マキテックに合併。

2009(平成21年)4月
個人住宅、集合住宅の販売を始める。

2009(平成21年)7月
ソーラーパネルを配備した環境型事務所
「福岡総合事務所」建設。



2013(平成25年)1月
(株)マキテック四日市開発センターに
メガソーラー設置。



2013(平成25年)3月
(株)マキテック九州工場にメガソーラー設置。

2013(平成25年)4月
太陽光発電事業を行う(株)マキサンコム開設。

2013(平成25年)8月
ユニットハウスによる更正保護施設を建設。



2015(平成27年)5月
「マキビル三重」を新築。
1階は事務所として使用。2、3階は寮として使用。
コンセプトは“搬送用コンテナを利用した建物”。



ベトナムにマ
キテックベトナム
有有限会社を
設立。
ベトナム工場
完成。

2015(平成27年)11月
(株)マキライフテックが(株)マキテックに合併。

2016(平成28年)5月
三重県四日市市に
ロボット工場完成。



2017(平成29年)10月
垂井工場が稼働する。
垂井工場にて、PC事業をスタート。

2021(令和3年)8月
金三銅業(株)・(株)カワグレが
マキテックの
子会社となる。



2022(令和4年)8月
(株)日新がマキテックの子会社となる。

2022(令和4年)9月
米沢工場にAMR(自律走行ロボット)実演展示場
を設置。

2022(令和4年)11月
福岡県に新工場を取得。

2023(令和5年)4月
金三銅業(株)が(株)カワグレに合併。商号をカワ
グレとする。(株)日新が(株)マキテックに合併。

2024(令和6年)2月
(株)柳田鉄工所がマキテックの子会社となる。