

リーチ型 フォークリフト AGF

Robot-V MARシリーズ

		MAR-1530	MAR-2060	MARV-1560
基本特性	ナビゲーション方式	3D レーザー SLAM	3D レーザー SLAM	3D レーザー SLAM
	定格荷重 (kg)	1500	2000	1500
	自重 (kg)	2125	4350	2750±5%
	タイヤ	ポリウレタンホイール	ポリウレタンホイール	ポリウレタンホイール
	ブレーキ方式	電磁カブレーキ	電磁カブレーキ	電磁カブレーキ
	通信方式	Wi-Fi/5G	Wi-Fi/5G	Wi-Fi/5G
	充電方式	手動/自動	手動/自動	手動/自動
基本寸法	長さ/幅/高さ (mm)	2150/1110/2050	2630/1380/3100	2330/1282/2640
	リフト高さ (mm)	3000	6000	6000
	フォーク最低地上高 (mm)	50	55	40
	フォーク寸法 (mm)	40/100/1150	45/122/1150	40/120/1150
	フォーク外幅 (mm)	680	680	350-660
	旋回半径 (mm)	1330	1720	1245
	前進ストローク (mm)	450	560	545
基本性能	走行速度 (満載/空載) (m/s)	1.5/2.0	1.5/2.0	1.5/2.0
	昇降速度 (満載/空載) (mm/s)	90/120	400/500	300/350
	下降速度 (満載/空載) (mm/s)	100/90	400/450	200/200
	最大登坂能力 (満載/空載) (%)	5/10	5/10	5/10
	バッテリー (V/Ah)	24V/210Ah	48V/310Ah	24V/210Ah
	定格運転時間 (h)	6~8	6~8	6~8

Intelligent Logistics Solution

インテリジェント・ロジスティクス・ソリューション

無人フォークリフト

無人フォークリフトは、物流業務の自動化・省人化を推進します。高度なロボティクス技術により、搬送効率の向上、運用コストの削減、そして作業安全性の強化を同時に達成します。

Robot-V シリーズ

MAR-1530

生産効率の向上のため、24時間安定した稼働が可能。3DレーザーSLAM式ナビゲーションで自主走行、停止精度±10mmを実現。



MAPx-20

田字型と川字型パレットに対応。L字やS字のカーブ走行や方向転換もスムーズです。



MAPe-15

川字型パレットに対応。汎用タイプ。バッテリー交換が容易。



全方向移動式フォークリフト

MARV-1560

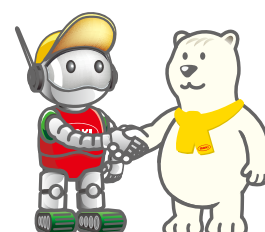
直進/横移動/斜行/360度旋回の多モードに対応しています。高さ1.6mから6mまでの棚に製品を正確に収納可能です。



MAKI 株式会社 マキテック

<http://www.makitech.co.jp>
E-mail...info@makitech.co.jp

※製品仕様は、予告なく変更する場合があります。予め、ご了承ください。



R0803A-2000 J.

MAKI 株式会社 マキテック

ソフトウェアプラットフォーム

最先端の技術と自動化で社内物流を簡単に最適化できます。
このプラットフォームは、当社のAMR(自律移動ロボット)やAGF(自動ガイドフォークリフト)と完全に連携し、既存のインフラとスムーズに統合可能で、さらに業務効率とシナジー効果を最大化します。

RCSコントロールシステム

高精度な感知制御

高精度センサーによる位置特定。異常時のリアルタイム対応。

スマートな指示決定

リアルタイムデータ分析。先見的な保守計画。

効率的な経路計画

ルートの自動最適化。戦略の柔軟な調整。

スムーズな操作

操作が簡単でプロセスが可視化されている。リモートモニタリングとスケジュール管理のサポート。



RDSスマートスケジューリングシステム

効率的なタスクの
スケジューリングと管理

強力なデータ処理
と分析能力

高度な柔軟性と
カスタマイズ能力

効率的なインテリジェントアルゴリズムと管理機能を駆使して、物流リソースを正確に配置し、各タスクを効率的に調整します。倉庫内の貨物の取り扱いから地域間の物流配送まで、正確に処理し、全体の運用効率を大幅に向上させます。強力なデータ分析機能と可視化インターフェースにより、管理者はリアルタイムで物流動態を管理し、運用の詳細を把握することができます。



LMSストレージロケーション管理システム

柔軟な戦略

多様な棚卸しおよび出庫戦略をサポートし、異なるビジネスニーズに柔軟に対応します。

高効率な統合

強力な統合機能を備え、複数の主要企業管理システムとシームレスに接続し、データの相互連携を実現します。

正確な監視

システムは入庫、出庫、棚卸しなどの物流プロセスを全面的に監視し、在庫の正確性を確保します。

データ分析

データ分析機能を通じて、重要な運用指標を提供し、企業の管理戦略を最適化し、運用効率を向上させます。



WCSデバイスコントロールシステム

自動ドア、エレベーター、コンベヤなどの周辺機器とのシームレスな接続を実現し、調整システムと深く統合し、コアコントロールシステムに対して正確に制御コマンドを伝達します。

これにより、接続プロセスの自動化が促進され、機器間での高度なスマート協調と効率的な作業が実現され、スマートファクトリーの構築に向けた堅固な基盤がととのえられます。



ハンドパレット タイプ AGF

Robot-V MAPシリーズ

MAPe-15

- パレット搬送型
- 川字パレット対応
- 可搬重量1500kg
- バッテリー交換が容易

単体運用では上位サーバー無しでもタブレット端末で簡単にコース作成及び運用が可能となります。



MAPx-20

- パレット搬送型
- 田字及び川字パレット対応
- 可搬重量2000kg

田字パレット搬送はパレット進入時にフォーク車輪を持ち上げる機構により動作を可能とします。



基本特性	ナビゲーション方式	3D レーザー SLAM	3D レーザー SLAM
	定格荷重(kg)	1500	2000
	自重(kg)	300	510±30
	タイヤ	ポリウレタンホイール	ポリウレタンホイール
	ブレーキ方式	電磁力ブレーキ	電磁力ブレーキ
	通信方式	Wi-Fi/5G	Wi-Fi/5G
基本寸法	充電方式	手動/自動	手動/自動
	長さ/幅/高さ(mm)	1515/790/1860	1715/830/2040
	リフト高さ(mm)	205	190
	フォーク最低地上高(mm)	86	65
	フォーク寸法(mm)	85/180/1150	75/180/1150
	フォーク外幅(mm)	570	630
	最低地上間隙(mm)	20	40
基本性能	旋回半径(mm)	1290	1415
	走行速度(満載/空載)(m/s)	1.5/2.0	1.0/1.5
	昇降速度(満載/空載)(mm/s)	50/60	40/50
	下降速度(満載/空載)(mm/s)	60/50	50/60
	最大登坂能力(満載/空載)(%)	3/5	3/5
	位置精度	±10	±10
	バッテリー(V/Ah)	24/60	24/105
	定格運転時間(h)	5~6	6~8

自律走行 ロボットAMR

Robot-V MTPシリーズ

MTP-30



MTP-60



MTP-100



基本特性	ナビゲーション方式	3D レーザー SLAM/QRコード	3D レーザー SLAM/QRコード	3D レーザー SLAM/QRコード
	定格荷重(kg)	300	600	1000
	自重(kg)	90	155	300
	タイヤ	ポリウレタンホイール	ポリウレタンホイール	ポリウレタンホイール
	ブレーキ方式	逆相ブレーキ	電磁力ブレーキ	電磁力ブレーキ
	通信方式	Wi-Fi/5G	Wi-Fi/5G	Wi-Fi/5G
基本寸法	充電方式	手動/自動	手動/自動	手動/自動
	長さ/幅/高さ(mm)	750/540/230	930/660/250	1180/860/265
	最小地上高(mm)	25	30	25
基本性能	最大揚高(mm)	60	60	60
	走行速度(満載/空載)(m/s)	1.0/1.5	1.5/2.0	1.5/2.0
	最大登坂能力(満載/空載)(%)	2/5	3/5	3/5
	位置精度	±10	±10	±10
	バッテリー(V/Ah)	48/20	48/30	48/50
	定格運転時間(h)	6~8	6~8	6~8