



# LED

for factory and warehouse

■お求めはこちらまで

考える物流 | 考える家 | 考える福祉 | ...I(あい) 4.0

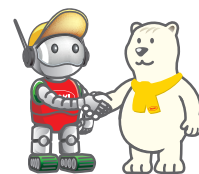
**MAKI** 株式会社 マキテック

<http://www.makitech.co.jp>

E-mail...[info@makitech.co.jp](mailto:info@makitech.co.jp)

Tel:052-746-6528

Fax:052-746-7090



日本照明工業会 会員

※製品仕様は、予告なく変更する場合があります。予め、ご了承ください。

R0612A-4,000 J.

# LED

## Products Guide Vol.11

工場・倉庫専用  
LED照明カタログ





# MAKITECH LIGHTING SOLUTION

マキテックは、製造工場や物流倉庫の作業環境に応じた「あかり」を専用の照明でご提案致します。

## 天井高の工場・倉庫など



■天井高の高い作業スペースも明るい方が、安全で確実な作業ができますね。

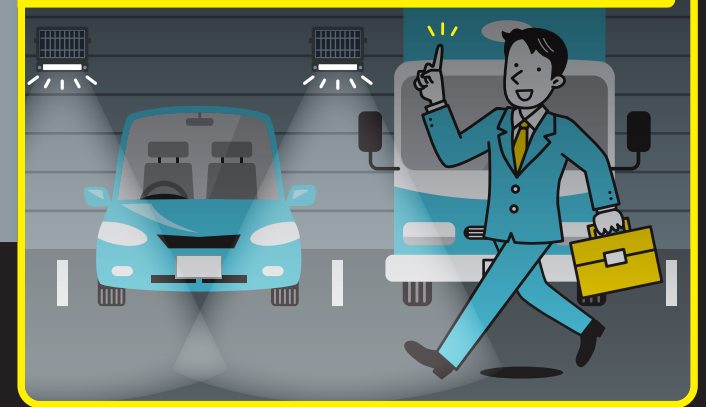


高天井用LED



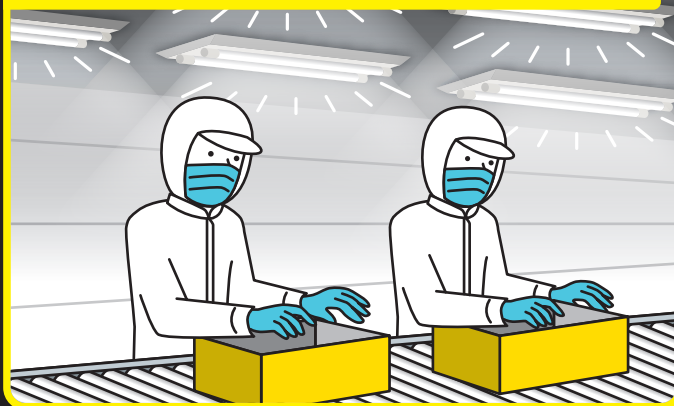
ソーラー充電式LEDセンサーライト

## 従業員駐車場など

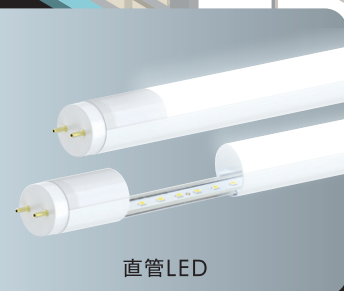


■従業員駐車場にはソーラー式LEDで電気代ゼロのエコ照明！

## 精密作業スペースなど



■精密作業スペースは明るめにした方が作業効率がアップしますね。



直管LED



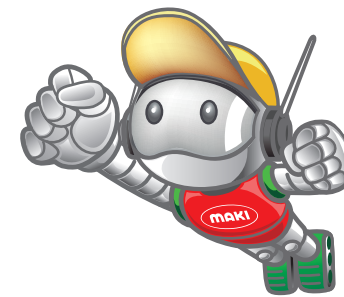
LEDベースライト

## 事務所スペースなど



■事務所には、デスクワークに適した機種と明るさを選びます。





Q 電気代で困っていませんか？

センサーやスイッチ回路も含め、さらなる**省エネ提案**も可能です。

A

Q 粉塵の多い環境でも安全に使える照明はありますか？

厳しい使用環境でも**耐えられる機種**も取り揃えております。

A

Q 従業員の駐車場に「あかり」が欲しいけど、電気を引くと高額なので困っています？

マキテックのソーラー充電式投光器なら、**電気工事不要**なので、**安価に導入**できます。

A

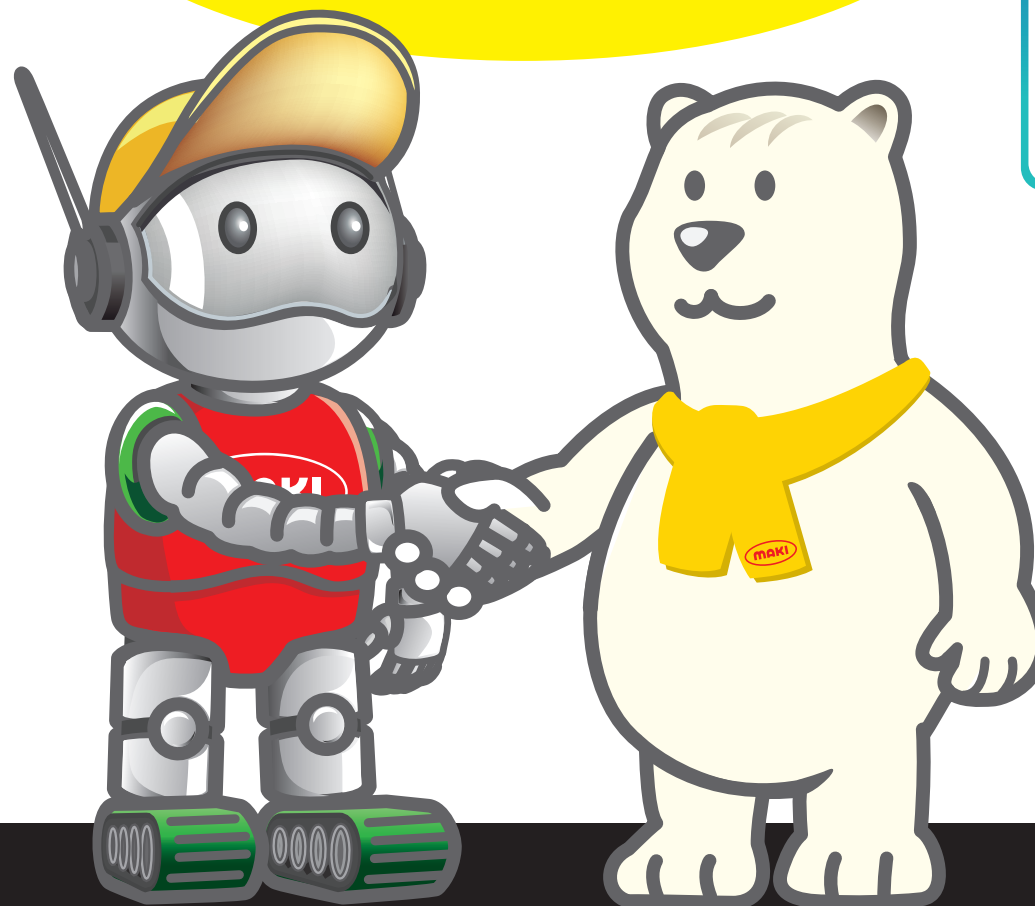
既存照明をLEDに交換するだけでなく、現在の使用環境に応じた「あかり」の演出をお手伝いします。



床面照度だけでなく、広角採用により天井付近まで照度確保され、リフトマンが高いところまで良く見ると高評価をいただきました。

# 工場や倉庫の照明で、困っている事はありますか？

経験を積んだ照明のプロスタッフが  
様々な要望に応じたあかりをご提案いたします！



Q まだ水銀灯や蛍光灯を使っていませんか？



2027年に全ての蛍光ランプの生産が終了となります。

**早めにLEDに交換**しましょう。

※詳しくはP5・P6をご覧ください。

A

Q 適した明るさで作業できていますか？

新築当初の明るさが、必ずしも現在の作業環境に適しているとは限りません。マキテックが**最適な明るさ**をご提案します。

A

Q 工場内のレイアウトを変えたら、照明の設置位置が作業環境に合わなくなりました。

**必要な場所に、必要な明るさ**とスイッチ回路をご提案いたします。

A




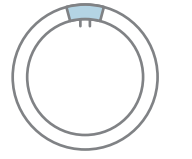

**納入実績は3,000件以上。**  
工場や倉庫の照明は、マキテックにお任せください。





すべての一般照明用蛍光灯が**2027年末までに**  
**禁止**になります。**LED照明器具に交換**をお願いします。

※オレンジ背景の箇所が今回追加された内容です。

ランプの種類	イメージ	最初の条約規制 禁止期限	追加条約規制 禁止期限
電球形 蛍光灯 (CFLi)		一般照明用 30W以下、Hg 5mg超 <b>2020年禁止</b>	一般照明用 30W以下、水銀含有5mg以下 <b>2025年禁止</b>
コンパクト形 蛍光灯 (CFLni)			一般照明用 30W以下、水銀含有5mg以下 <b>2026年禁止</b>
直管形 蛍光灯 (LFL)		一般照明用 ＜三波長形蛍光体＞ 60W未満、Hg 5mg超 ＜ハロリン酸塩蛍光体＞ 40W以下、Hg 10mg超 <b>2020年禁止</b>	一般照明用 ＜三波長形蛍光体＞ 60W未満、Hg 5mg以下 60W以上、Hg 5mg以下 60W以上、Hg 5mg超 <b>2027年禁止</b> ＜ハロリン酸塩蛍光体＞ 40W以下、Hg 10mg以下 40W超、水銀含有全て <b>2026年禁止</b>
非直管形 蛍光灯 (NFLs)		—	一般照明用 ＜三波長形蛍光体＞ 全てのW <b>2027年禁止</b> ＜ハロリン酸塩蛍光体＞ 全てのW <b>2026年禁止</b>
冷陰極蛍光灯 及び 外部電極蛍光灯 (CCFL/EEFL)		電子ディスプレイ用 長さ500mm以下:3.5mg超 長さ500mm超1,500mm以下:5mg超 長さ1,500mm超:13mg超 <b>2020年禁止</b>	種類にかかわらず水銀含有のものすべて <b>2025年禁止</b>

水銀に関する  
水俣条約とは

水銀に関する水俣条約とは、水銀の一次採掘から貿易、水銀添加製品や製造工程での水銀利用、大気への排出や水・土壌への放出、水銀廃棄物に至るまで、水銀が人の健康や環境に与えるリスクを低減するための包括的な規制を定める条約です。  
【経緯】国連環境計画(UNEP)では、第25回管理理事会(2009年)において、国際的な水銀の管理に関して法的拘束力のある文書(条約)を制定するための政府間交渉を開始すること、そのための政府間交渉委員会(INC)を設置して2013年までのとりまとめを目指すことに合意しました。政府間交渉は2010年に開始され、2013年1月に「政府間交渉委員会第5回会合」(INC5)において条約の条文案が合意されました。2013年10月には、熊本県で外交会議が開催され、「水銀に関する水俣条約」として条約の採択及び署名が行われました。

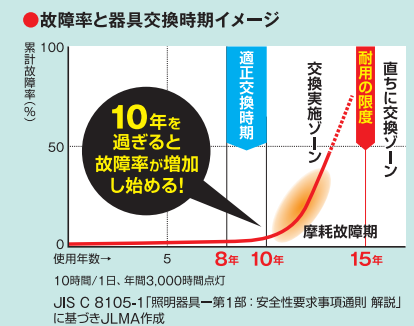
10年  
たったら黄信号  
15年たったら  
赤信号!

外観だけでは判断できない器具の劣化が進んでいます。

照明器具の交換目安は約10年です!

「ランプを交換すれば、照明器具はずっと使える」と考えるのは間違いです。

10年経過した照明器具は点検し交換の検討が必要です。ランプ以外の照明器具の部品も使用年数に伴い劣化します。  
また、照明器具の耐用の限度(15年)を過ぎると故障率が増大し、続けて使用するには危険が伴うので、ただちに交換することを推奨します。(右図参照)  
安全と安心のため、お使いの照明器具の適正交換時期を確認いただき、蛍光灯照明器具から**LED照明器具へのお取替え**をご検討くださるようお願いいたします。



**緊急!**  
**蛍光灯がなくなる前に**  
**LED照明器具に**  
**交換しましょう!**

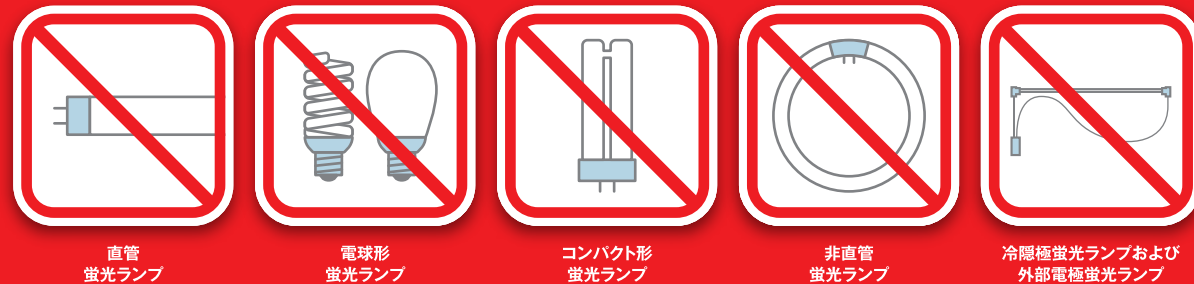


2023年11月の水銀に関する水俣条約第5回締約国会議で、  
**すべての一般照明用蛍光灯の製造・輸出入の禁止が2027年末と決定しました。**

※一般照明用の高圧水銀ランプについては既に(2021年以降)製造・輸出入が禁止になっています。

禁止が決定した蛍光灯

詳細はP6へ



直管LEDランプと既設の照明器具  
の組み合わせが不適切な場合、

**重大事故**

が発生しています。



G13口金直管LED光源に交換する場合は

**JLMA301に適合した光源を**  
**採用される事をお勧めします。**





# MAKITECH LED

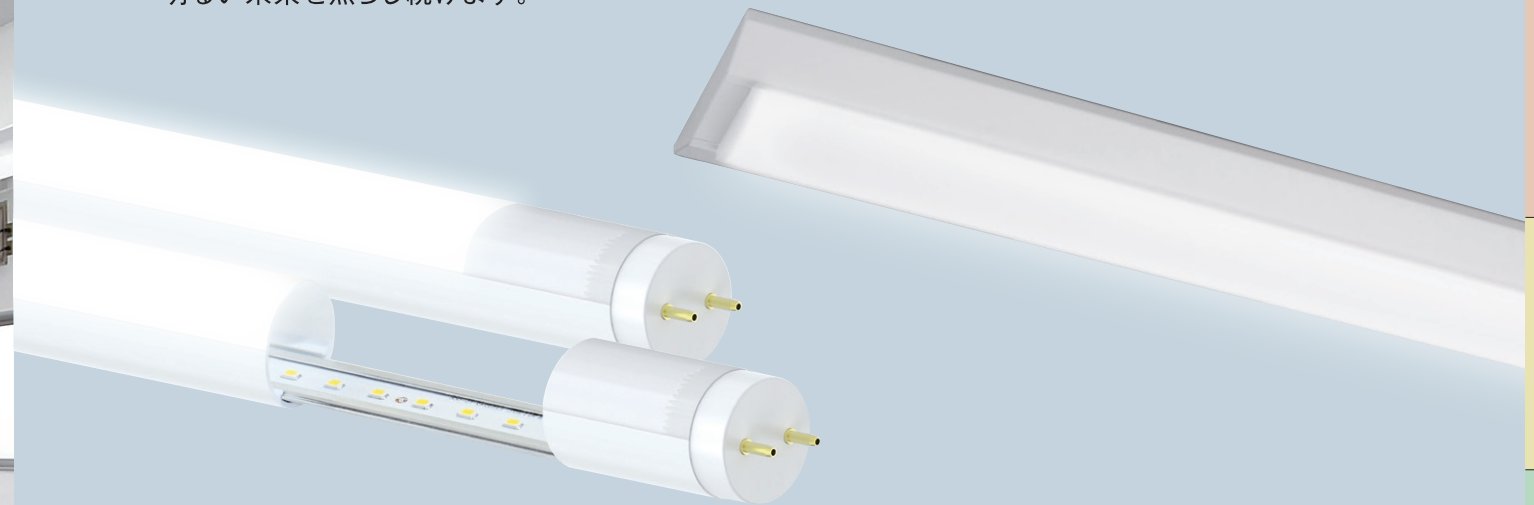


## 企業用から家庭用まで幅広くサポートしています。

私たちマキテックは、最新の技術を駆使した様々な省エネ製品をご提案しております。

私たちが推奨する省エネ製品の一つとして、LED照明があり、すでに多くの企業様やご家庭に新しい「光」と「省エネ」をお届けし、高い評価をいただいております。

マキテックはこれからもさらに技術と製品に磨きをかけ、  
明るい未来を照らし続けます。



## CONTENTS

INTRODUCTION	01	蛍光灯タイプLEDランプ	27
高天井用LEDランプ	09	電球タイプLEDランプ	37
仮設照明・投光器	19	クールジャケット・ヒーターベスト	41
LEDベースライト	23	安全上の注意・チェックシート	43



INTRODUCTION

高天井用LEDランプ

仮設照明・投光器

LED  
ベースライト

蛍光灯タイプ  
LEDランプ

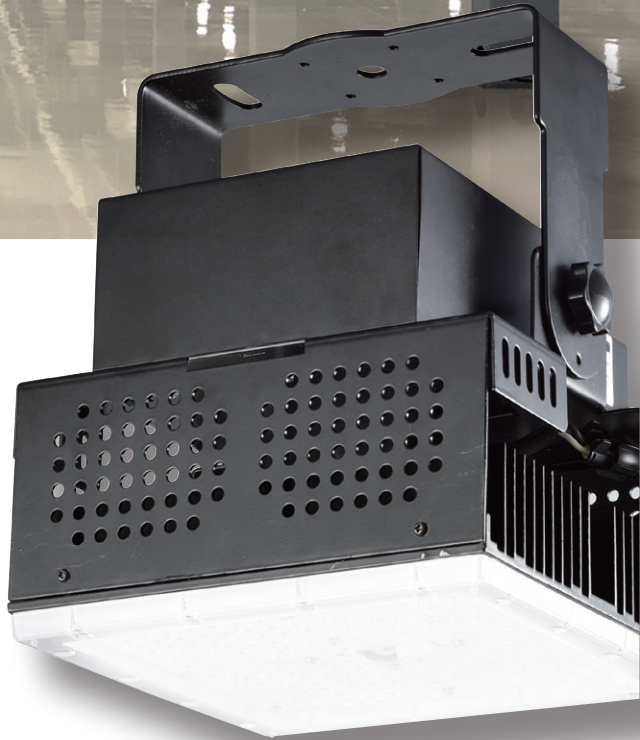
電球タイプ  
LEDランプ

クールジャケット  
ヒーターベスト

安全上の注意  
チェックシート

# LED High Bay Light

高天井用LEDランプ



## MPL-HB-100

水銀灯400W相当品

¥82,500

¥90,750(税込)

防塵

防水



タイプ	吊下げブラケットタイプ
定格消費電力	100W
全光束	16,000lm
固有エネルギー消費効率	160lm/W
色温度	5,000K
演色性	Ra75
配光角	120°
電源	本体内蔵
本体重量	4.5kg
材質	本体:鋼板 照射面カバー:ポリカーボネート
動作温度	-30℃~50℃
定格入力電圧	AC100-240V
保護等級	IP66
適正交換時期	8-10年
耐用限度	15年

## MPL-HB-100G

水銀灯400W相当品 / 強化ガラスカバータイプ

¥102,500

¥112,750(税込)

防塵

防水

強化  
ガラス  
カバー



タイプ	吊下げブラケットタイプ
定格消費電力	100W
全光束	16,000lm
固有エネルギー消費効率	160lm/W
色温度	5,000K
演色性	Ra75
配光角	120°
電源	本体内蔵
本体重量	4.8kg
材質	本体:鋼板 照射面カバー:強化ガラス
動作温度	-30℃~50℃
定格入力電圧	AC100-240V
保護等級	IP66
適正交換時期	8-10年
耐用限度	15年

## 高天井用LEDランプ

INTRODUCTION

高天井用LEDランプ

仮設照明・投光器

LED  
ベースライト

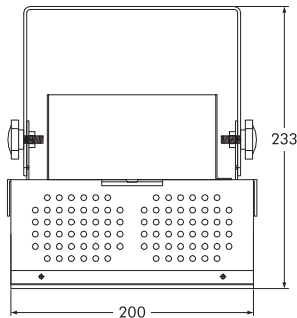
蛍光灯タイプ  
LEDランプ

電球タイプ  
LEDランプ

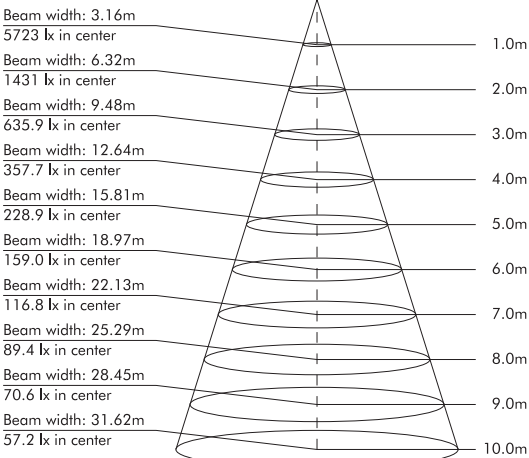
クールジャケット  
ヒーターベスト

安全上の注意  
チェックシート

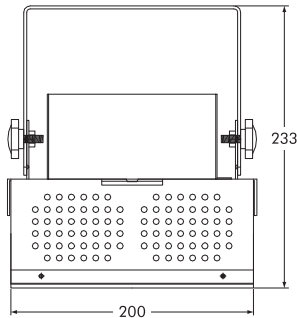
目安設置高  
4~8m



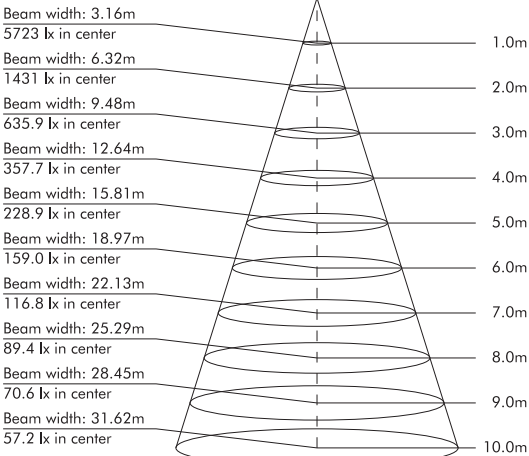
### ■照度特性



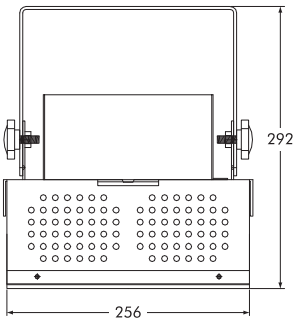
目安設置高  
4~8m



### ■照度特性

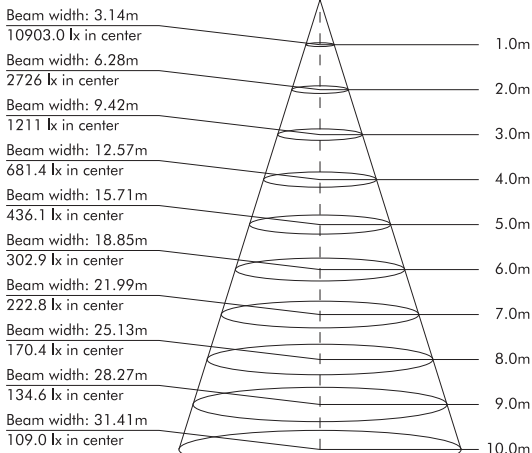






目安設置高  
8~12m

■照度特性



MPL-HB-200

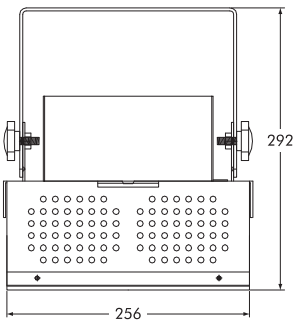
水銀灯1,000W相当品

¥115,500

¥127,050(税込)

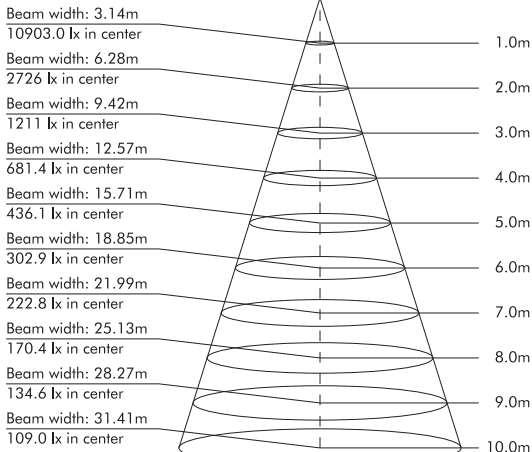


タ イ プ	吊下げブラケットタイプ
定 格 消 費 電 力	200W
全 光 束	32,000lm
固有エネルギー消費効率	160lm/W
色 温 度	5,000K
演 色 性	Ra75
配 光 角	120°
電 源	本体内蔵
本 体 重 量	7.2kg
材 質	本体:鋼板 照射面カバー:ポリカーボネート
動 作 温 度	-30℃~50℃
定 格 入 力 電 圧	AC100-240V
保 護 等 級	IP66
適 正 交 換 時 期	8-10年
耐 用 限 度	15年



目安設置高  
8~12m

■照度特性



MPL-HB-200G

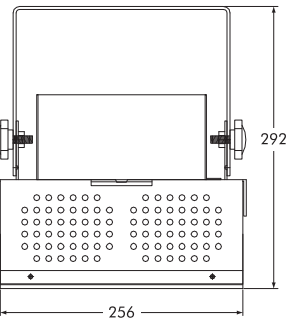
水銀灯1,000W相当品 / 強化ガラスカバータイプ

¥135,500

¥149,050(税込)

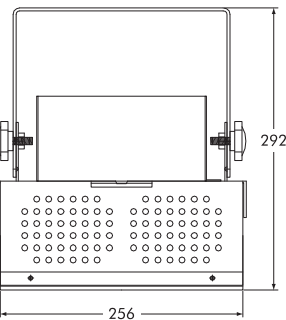
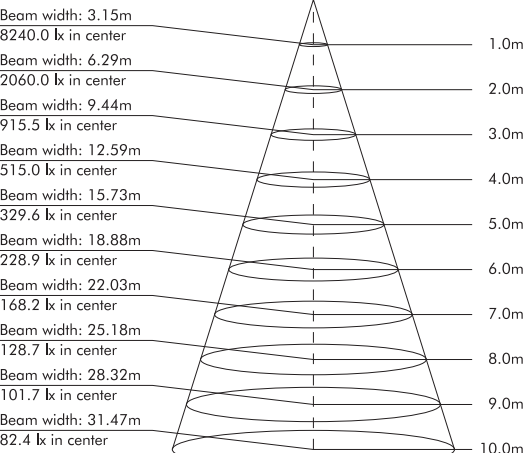


タ イ プ	吊下げブラケットタイプ
定 格 消 費 電 力	200W
全 光 束	32,000lm
固有エネルギー消費効率	160lm/W
色 温 度	5,000K
演 色 性	Ra75
配 光 角	120°
電 源	本体内蔵
本 体 重 量	7.5kg
材 質	本体:鋼板 照射面カバー:強化ガラス
動 作 温 度	-30℃~50℃
定 格 入 力 電 圧	AC100-240V
保 護 等 級	IP66
適 正 交 換 時 期	8-10年
耐 用 限 度	15年



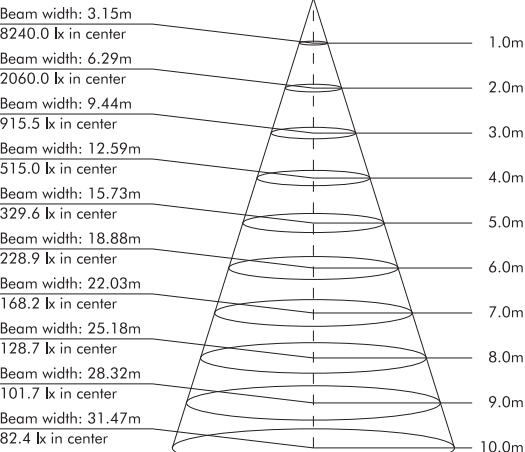
目安設置高  
6~10m

■照度特性



目安設置高  
6~10m

■照度特性



MPL-HB-150

水銀灯700W相当品

¥99,000

¥108,900(税込)



タ イ プ	吊下げブラケットタイプ
定 格 消 費 電 力	150W
全 光 束	24,000lm
固有エネルギー消費効率	160lm/W
色 温 度	5,000K
演 色 性	Ra75
配 光 角	120°
電 源	本体内蔵
本 体 重 量	6.8kg
材 質	本体:鋼板 照射面カバー:ポリカーボネート
動 作 温 度	-30℃~50℃
定 格 入 力 電 圧	AC100-240V
保 護 等 級	IP66
適 正 交 換 時 期	8-10年
耐 用 限 度	15年

MPL-HB-150G

水銀灯700W相当品 / 強化ガラスカバータイプ

¥119,000

¥130,900(税込)



タ イ プ	吊下げブラケットタイプ
定 格 消 費 電 力	150W
全 光 束	24,000lm
固有エネルギー消費効率	160lm/W
色 温 度	5,000K
演 色 性	Ra75
配 光 角	120°
電 源	本体内蔵
本 体 重 量	7.1kg
材 質	本体:鋼板 照射面カバー:強化ガラス
動 作 温 度	-30℃~50℃
定 格 入 力 電 圧	AC100-240V
保 護 等 級	IP66
適 正 交 換 時 期	8-10年
耐 用 限 度	15年



# INTRODUCTION EXAMPLE

導入事例



静岡県 F 社様



愛知県 T 社様



マキテック 垂井工場



滋賀県 H 社様

INTRODUCTION

高天井用LEDランプ

仮設照明・投光器

LED  
ベースライト

蛍光灯タイプ  
LEDランプ

電球タイプ  
LEDランプ

クールジャケット  
ヒーターベスト

安全上の注意  
チェクシート

INTRODUCTION

高天井用LEDランプ

仮設照明・投光器

LED  
ベースライト

蛍光灯タイプ  
LEDランプ

電球タイプ  
LEDランプ

クールジャケット  
ヒーターベスト

安全上の注意  
チェクシート



# INTRODUCTION EXAMPLE

## 導入事例



■愛知県 L社様



■愛知県 T社様



■滋賀県 B社様

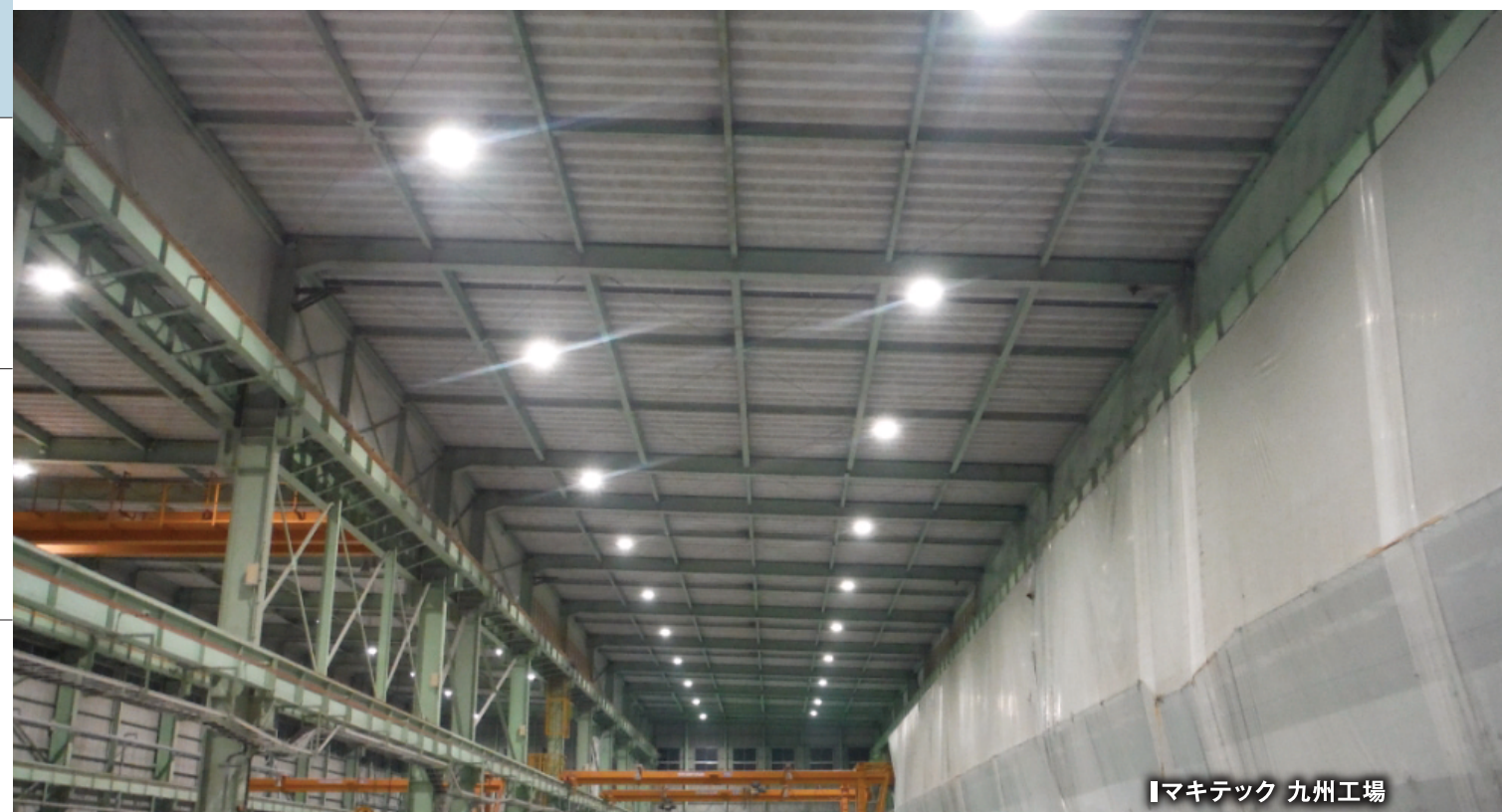


■静岡県 N社様



# INTRODUCTION EXAMPLE

## 導入事例



■マキテック 九州工場

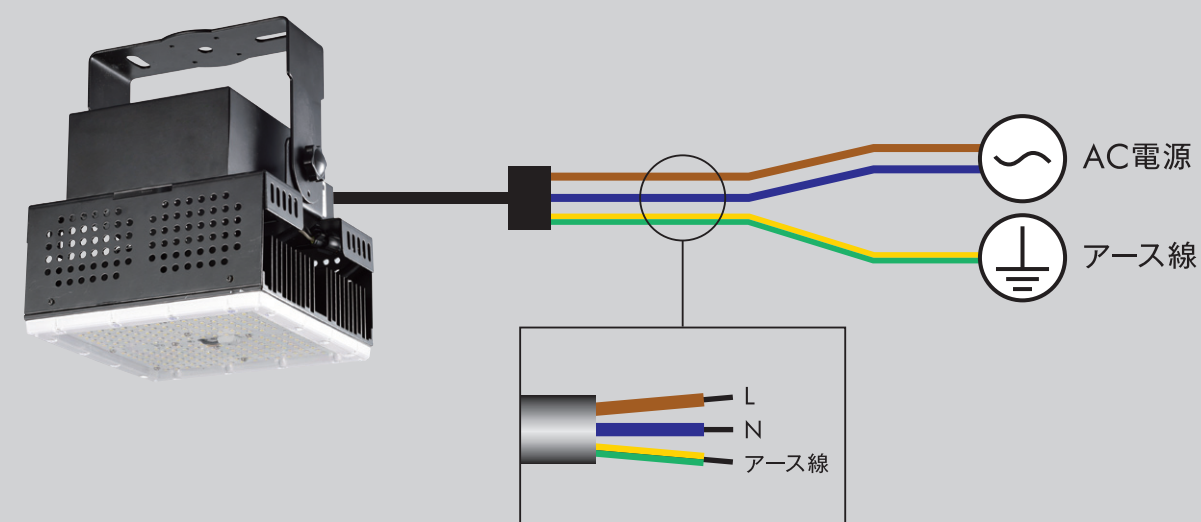


■三重県 伊勢シーパラダイス様



■東京都 A社様

### 高天井用LEDランプ 結線方法について





# LED仮設照明「テラスタンド」

災害時など非常時での非常照明、電源供給の無い場所・イベント時などの仮設照明としてもご利用いただけます。



## MPL-FLB-80S

高効率100lm/W LED仮設照明「テラスタンド」

電源の確保できない現場で大活躍するLEDタイプの仮設照明です。

セット価格 **¥320,000**  
¥352,000(税込)

型番	MPL-FLB-80S
定格入力電圧	AC90-265V
定格消費電力	80W
全光束	8,000lm
演色性	Ra80
色温度	5,000K
固有エネルギー消費効率	100lm/W
全高	1.5-2.1m
灯具寸法	Φ185mm×495mm
重量	6.4kg(灯具1.9kg、三脚4.5kg)
三脚開脚寸法	最大1,200mm
電源ケーブル長	3.5m
動作温度	-10℃-40℃
付属品	三脚・インバーター付バッテリーボックス・バッテリー

## 【付属品・オプション一覧】



■インバーター付バッテリーボックス  
(充電バッテリー1台付)  
**¥160,000** ¥176,000(税込)

型番	MPL-BT
本体サイズ	300mm×210mm×535mm (L×W×H)
付属品	充電バッテリー1台+インバーター+防水型2口コンセント

■充電バッテリー **¥150,000** ¥165,000(税込)

型番	MPL-B
バッテリー	リチウムイオンバッテリー
定格電圧	48V
定格容量	10Ah
サイズ	390mm×106mm×76mm (L×W×H)
重量	3.9kg±0.1kg
連続充電電流(A)	2A
最大充電電流(A)	5A
放電寿命	700Cycles
動作温度	充電温度 0℃~40℃ 放電温度 -20℃~40℃ 保管温度 -20℃~40℃

## ■テラスタンド用三脚



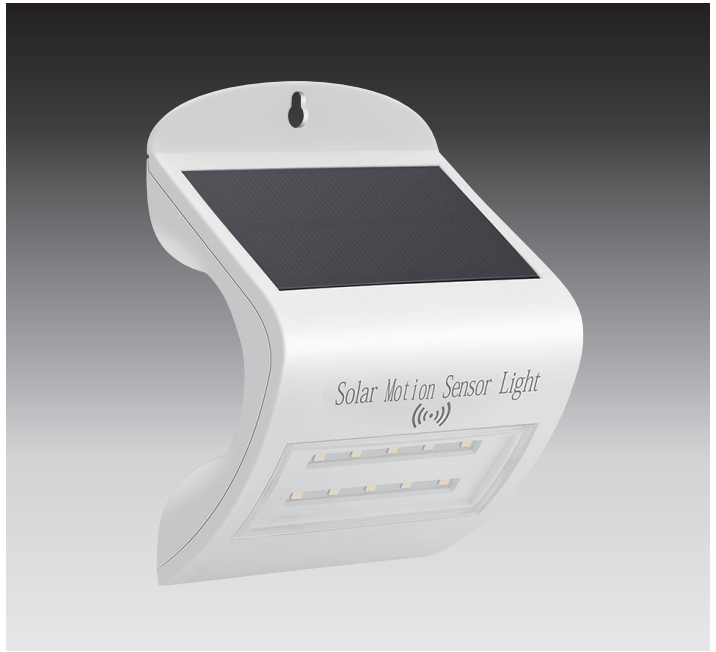
3.5m用三脚
管径φ45-35 ストローク1.35m
耐荷重50kg
外形1750×240×220mm

# LED Sensorlight

LEDセンサーライト

## MPL-WL-3/60

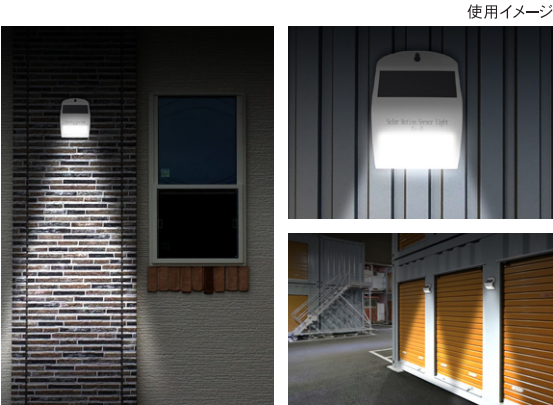
モーションセンサー付ソーラー充電式LEDウォールライト



- 自動点灯
- 電源不要
- 屋外防水
- 太陽光充電

## MPL-HDL-01

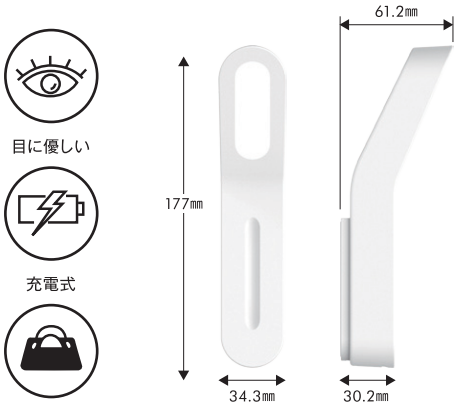
LEDハンドライト



**¥9,000** ¥9,900(税込)

品番	MPL-WL-3/60
LED消費電力・全光束	3W・350lm
LED色温度	6000K
バッテリー容量	3.2V / 1500mAh / リチウムバッテリー
感知エリア	180° / 5-7m
本体寸法	138×100×奥行69mm
内容物	LED本体、アンカー×2、ねじ×2 両面テープ×4、取扱説明書

●直射日光が十分にあたる場所でお使い下さい。



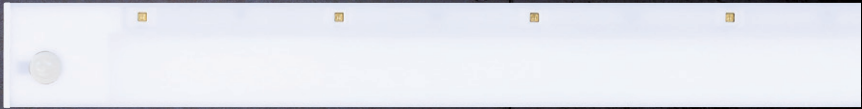
**¥2,500** ¥2,750(税込)

定格電圧	5V
定格電流	1A
消費電力	5W(0.2*16)
全光束	140lm
色温度	3800K-4500K
演色性	Ra>80
バッテリー容量	1200mAh
充電時間	約3H
連続使用時間	約5H
付属品	充電用USBケーブル



# LED Sensorlight

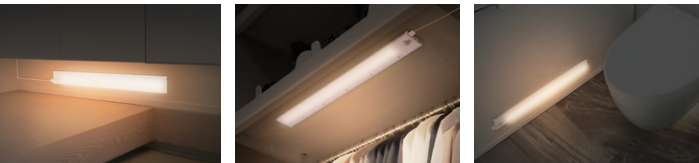
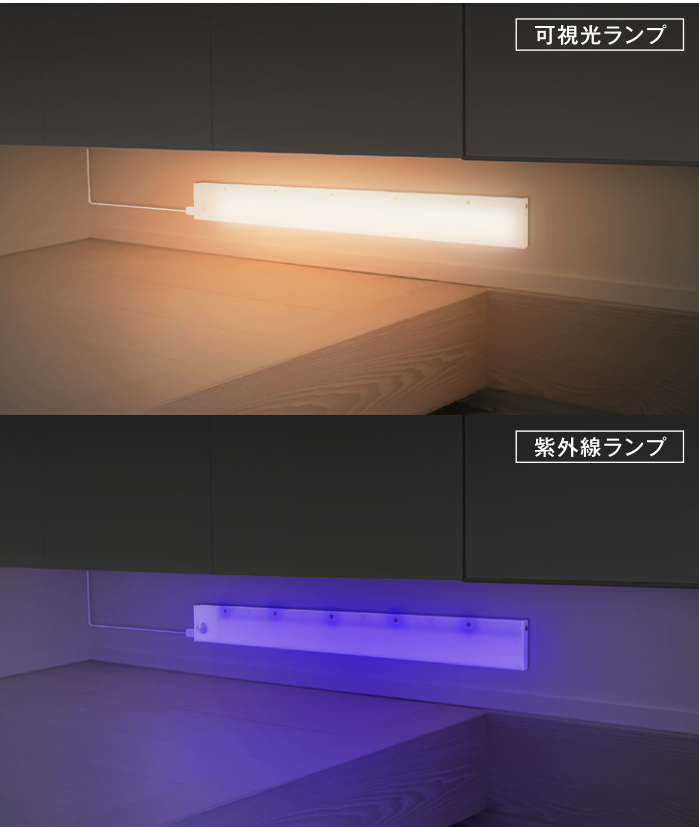
LEDセンサーライト



## MPL-UVC-01

センサー式深紫外線UVC LEDランプ

下駄箱、クローゼットやトイレなどに設置して除菌できる便利なライトです。



使用イメージ



人感センサー



簡単取付  
裏面マグネット



UVC 深紫外線  
270~280nm

※UVC 深紫外線とは紫外線 (UV) の中でも、波長100nmから280nmの波長領域の紫外線で、除菌効果のある目に見えない光です。

¥18,000

¥19,800(税込)

消費電力(最大値)	5W
定格電圧	5V
定格電流	1A
USBコネクタ	Type-C
待機電流	0.7mA
可視光ランプ色温度	3000K
可視光ランプ全光束	60lm
可視光ランプ配光角	120度
紫外線UVAランプ波長	395-405nm
紫外線UVCランプ波長	270-280nm
紫外線ランプ配光角	120度
紫外線量	100μW/cm <sup>2</sup>
紫外線ランプ照射範囲	≒6m
紫外線ランプ照射時間	最大1分間
可視光ランプから	非検知後30秒間
紫外線ランプへの切替時間	
センサー検知範囲	2m以下
動作温度	-15℃~45℃
寸法	L405×W40×H9.8
重量	155g
設計寿命	40000h
内容物	本体、USBケーブル(25cm)、 両面テープ付き金属プレート×6枚



注意



危険です。  
小さなお子様にご注意ください。

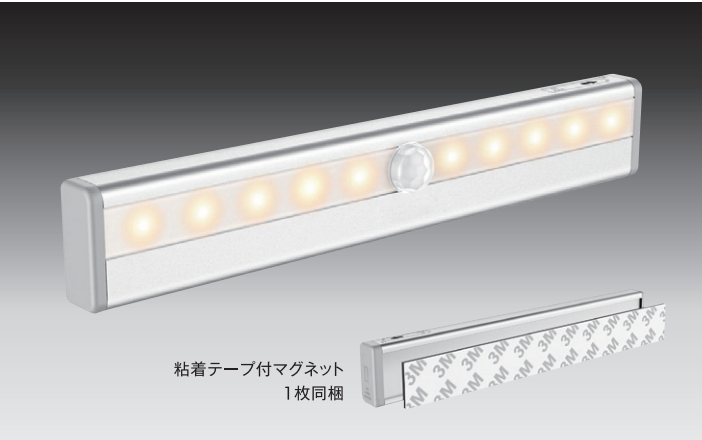


有害です。  
動物に対して使用しないでください。

※特に低い位置の取付時にはご注意ください。

## DKL-01

乾電池式センサーライト「どこでもライト」



単4形×4

電池別売り

¥2,500

¥2,750(税込)

品番	DKL-01
センサー	赤外線センサー
センサー感知範囲	3m 120°
LED設計寿命	80,000時間
LED消費電力	0.5W
点灯色	電球色
使用電池	単4乾電池4本(別売り)
点灯時間	15秒間
動作温度	-10°~50°
製品寸法	L190mmxW30mmxt16mm
本体重量	100g(乾電池別)
同梱品	粘着テープ付マグネット 1枚

# LED Solar Flood Light

モーションセンサー付ソーラー充電式LEDライト



## MPL-SL-10S

モーションセンサー付ソーラー充電式LEDライト



太陽光



自動点灯



4モード搭載



電気代ゼロ



センサー感知／常時点灯



IP65 防水型



充電器として使用可

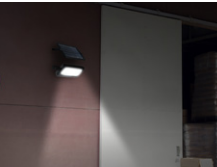
¥24,500

¥26,950(税込)

※日当たりの良い場所に設置してご使用下さい。

消費電力/全光束	10W/1100lm
LEDタイプ	SMD2835*55PCS
バッテリー	3.7V/7200mAh リチウムバッテリー
ソーラーパネル	6.5Wp+4.5Wp 単結晶シリコン
ソーラーパネルサイズ	344.7*235.6*44.7mm
ランプ本体サイズ	231.9*166.3*33.5mm
感知エリア	8m
配光角	90°
設計寿命	35000時間
IP等級	IP65
ワイヤー長さ	3m
素材	ABS+PC Anti-UV
USB放電	5.0V/1.0A
DC充電	5.0V/1.0A
動作温度	-20℃~50℃
保証期間	1年間
内容物	本体1台、取扱説明書1枚、メジャーカード1枚、拡張ネジ4本

■使用イメージ







# LED Base Light

LEDベースライト

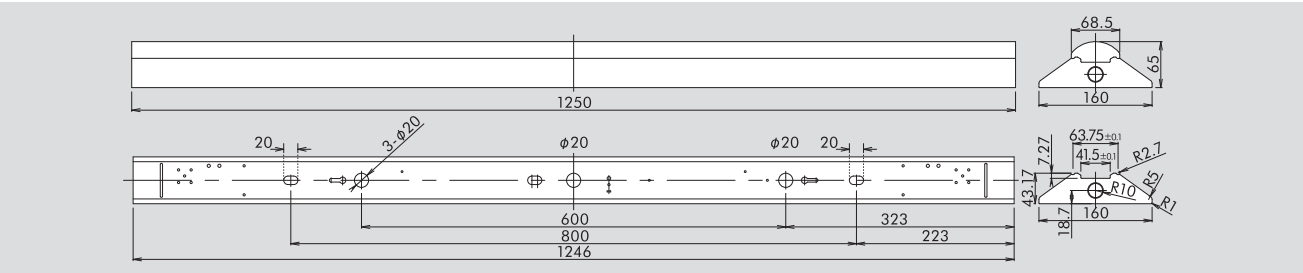
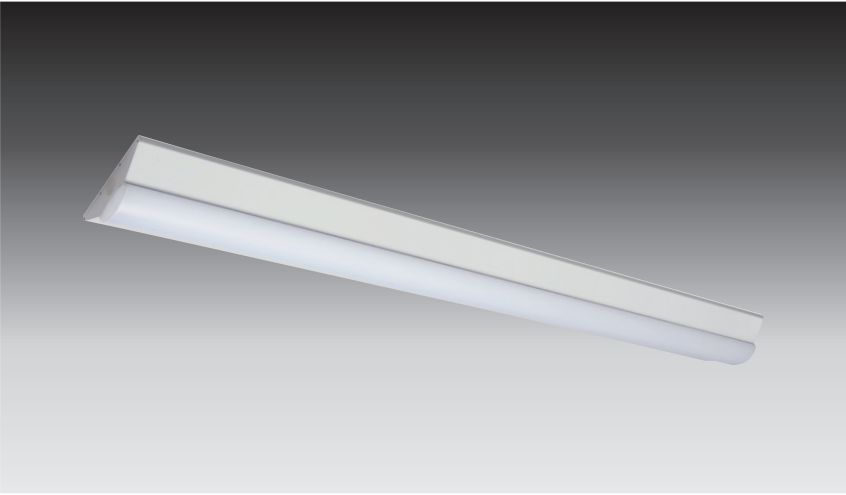
## MPL-BL160-34/52

40形逆富士160幅2灯用

¥27,300

¥30,030(税込)

タイプ	40形2灯用
定格消費電力	34W
全光束	5,200lm
固有エネルギー消費効率	152.94lm/W
色温度	5,000K
演色性	Ra85
配光角	120°
電源	本体内蔵
材質	本体:鋼板 照射面:ポリカーボネート
動作温度	-20℃-40℃
定格入力電圧	AC100-240V
適正交換時期	8-10年
耐用限度	15年



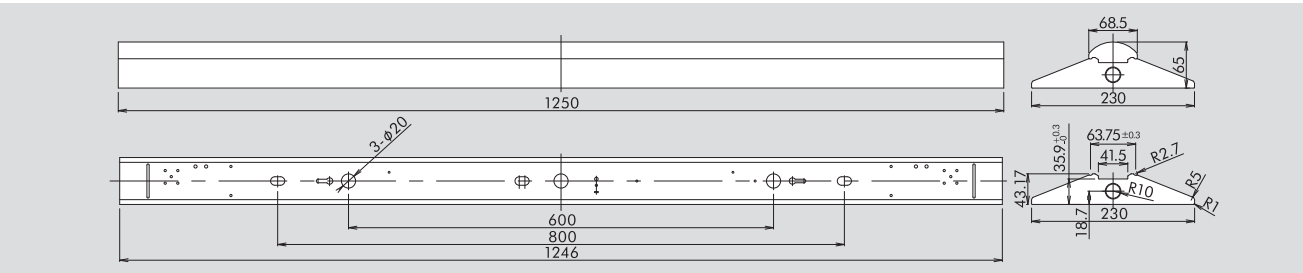
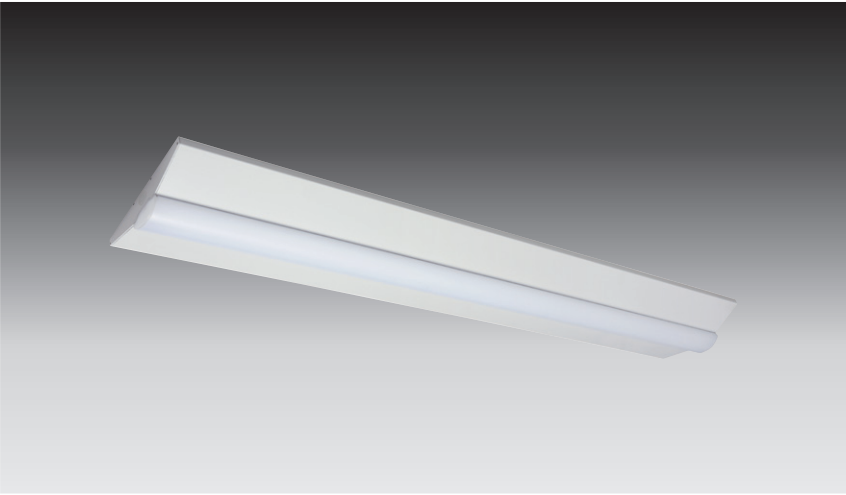
## MPL-BL230-34/52

40形逆富士230幅2灯用

¥29,400

¥32,340(税込)

タイプ	40形2灯用
定格消費電力	34W
全光束	5,200lm
固有エネルギー消費効率	152.94lm/W
色温度	5,000K
演色性	Ra85
配光角	120°
電源	本体内蔵
材質	本体:鋼板 照射面:ポリカーボネート
動作温度	-20℃-40℃
定格入力電圧	AC100-240V
適正交換時期	8-10年
耐用限度	15年



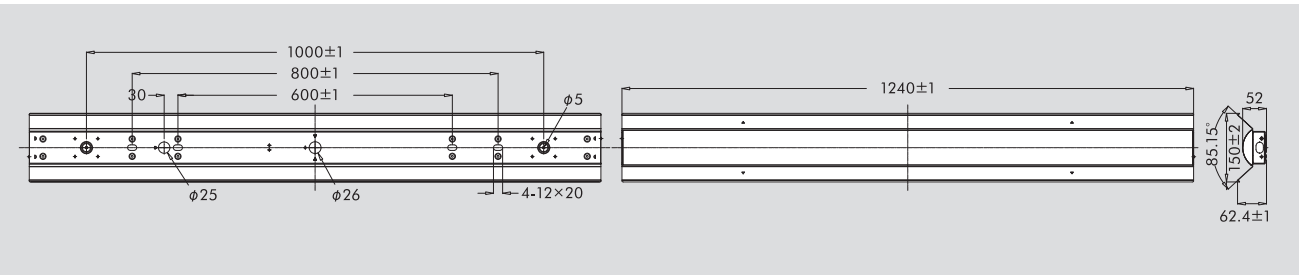
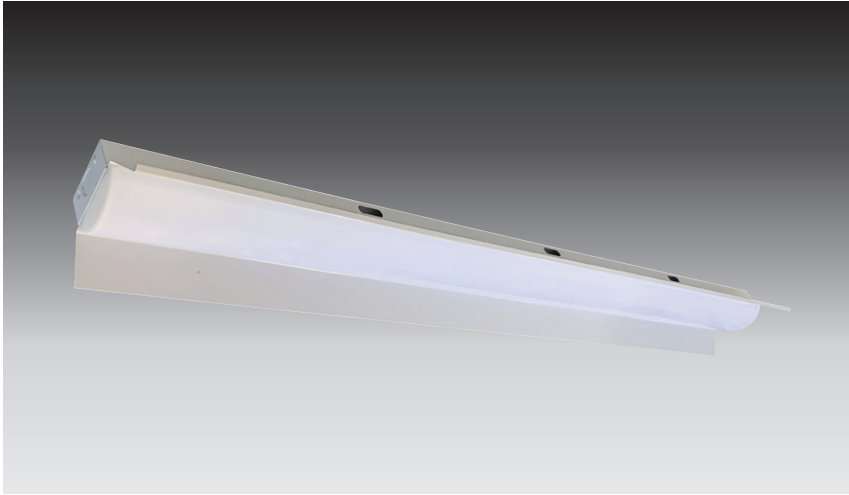


MPL-BL150-34/54R

40形笠付き150幅2灯用

¥27,300  
¥30,030(税込)

タイプ	40形2灯用
定格消費電力	34W
全光束	5,400lm
固有エネルギー消費効率	158.82lm/W
色温度	5,000K
演色性	Ra85
配光角	120°
電源	本体内蔵
材質	本体:銅板 照射面:ポリカーボネート
動作温度	-20℃-40℃
定格入力電圧	AC100-240V
適正交換時期	8-10年
耐用限度	15年



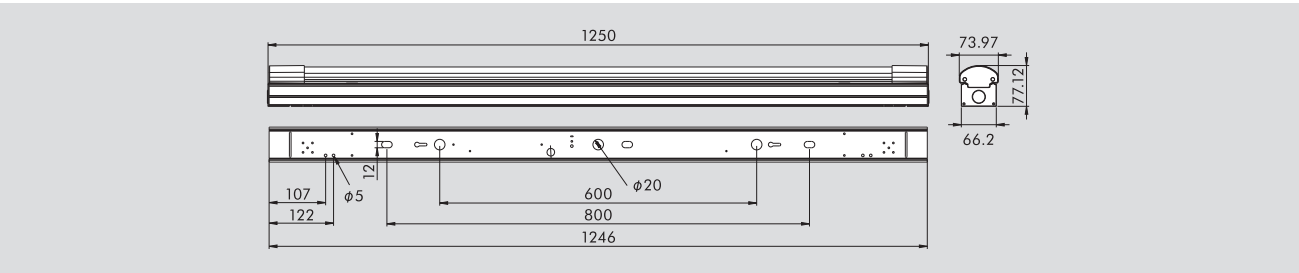
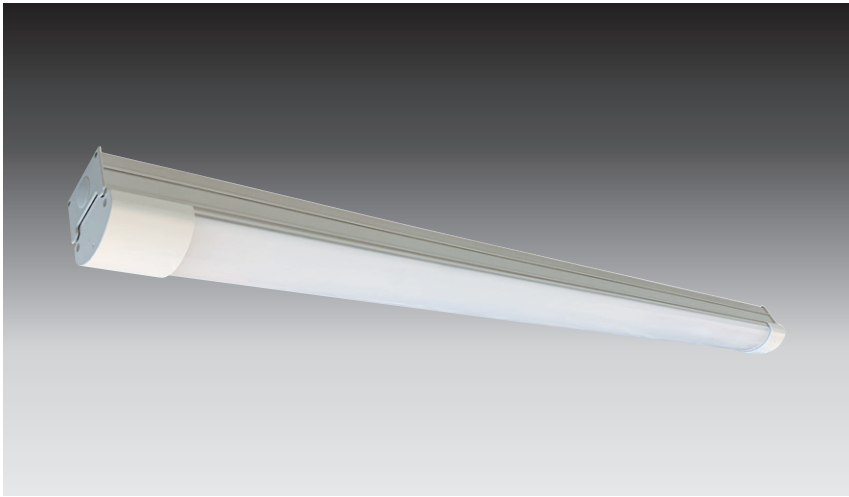
MPL-BL74-37/52T

40形トラフ型74幅2灯用

防塵 防水

¥21,000  
¥23,100(税込)

タイプ	40形2灯用
定格消費電力	34W
全光束	5,200lm
固有エネルギー消費効率	152.94lm/W
色温度	5,000K
演色性	Ra85
配光角	200°
電源	本体内蔵
材質	本体:銅板 照射面:ポリカーボネート
動作温度	-20℃-40℃
定格入力電圧	AC100-240V
保護等級	IP66
適正交換時期	8-10年
耐用限度	15年



※上記、仕様等は予告なく変更になる場合があります。

INTRODUCTION  
EXAMPLE

導入事例





日本照明工業会規格 JLMA301適合  
直管LEDランプ



LED  
Tube Type Light

直管タイプLEDランプ

5,000K

口金G13

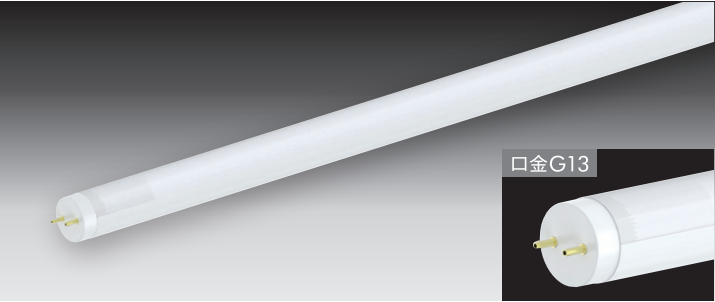
片側給電

配光角300°

Ra80

JLMA301適合

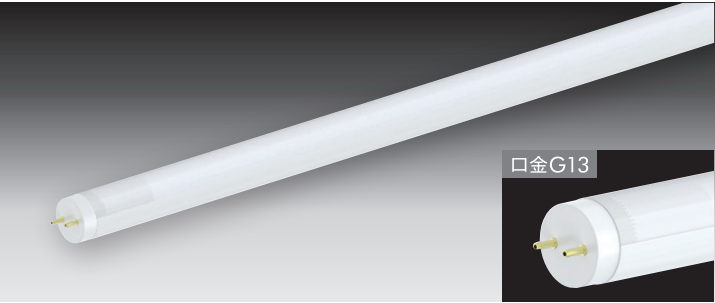
MPL-T8-12/20FP  
40形2,000lmタイプ



¥9,450 ¥10,395(税込)

タイプ	40形
消費電力	AC100V:12.0W、AC200V:12.4W
全光束	2,000lm±10%
周波数	50/60Hz
動作温度	-20℃~40℃
調光	非調光
入力電圧	AC100~240V
電源	本体内蔵
本体重量	260g
給電方式	片側給電
口金	G13
適正交換時期	8-10年
耐用限度	15年

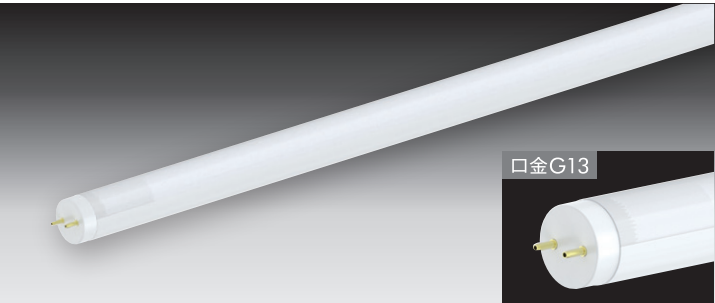
MPL-T8-18/30FP  
40形3,000lmタイプ



¥14,700 ¥16,170(税込)

タイプ	40形
消費電力	AC100V:18.0W、AC200V:18.5W
全光束	3,000lm±10%
周波数	50/60Hz
動作温度	-20℃~40℃
調光	非調光
入力電圧	AC100~240V
電源	本体内蔵
本体重量	260g
給電方式	片側給電
口金	G13
適正交換時期	8-10年
耐用限度	15年

MPL-T8-07/10FP  
20形1,000lmタイプ



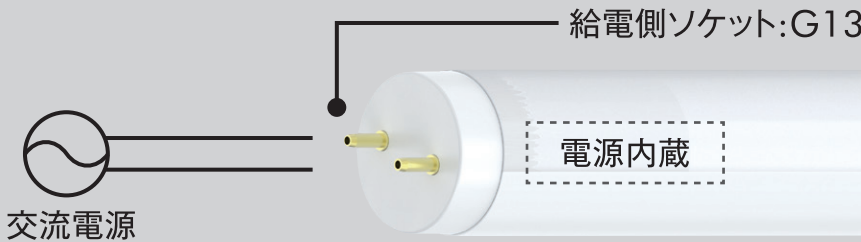
¥5,775 ¥6,353(税込)

タイプ	20形
消費電力	AC100V:6.9W、AC200V:7.1W
全光束	1,000lm±10%
周波数	50/60Hz
動作温度	-20℃~40℃
調光	非調光
入力電圧	AC100~240V
電源	本体内蔵
本体重量	150g
給電方式	片側給電
口金	G13
適正交換時期	8-10年
耐用限度	15年

上記3機種共にPETライニング加工賜ります。 ※加工費用は別途申し受けます。

直管タイプLEDランプ 結線方法について

■ 電源内蔵片側給電









LED Tube Type Light Instrument

直管タイプLEDランプ用【笠付】器具

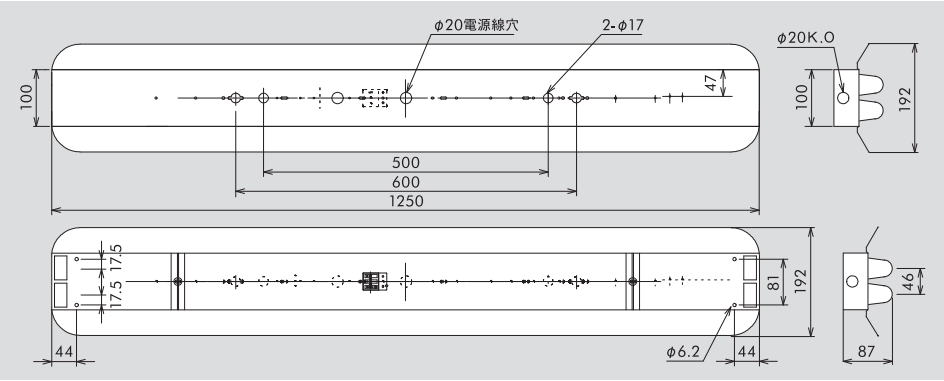
LED Tube Type Light

直管タイプLEDライト

NL-FA402

40形2灯用落下防止笠付器具

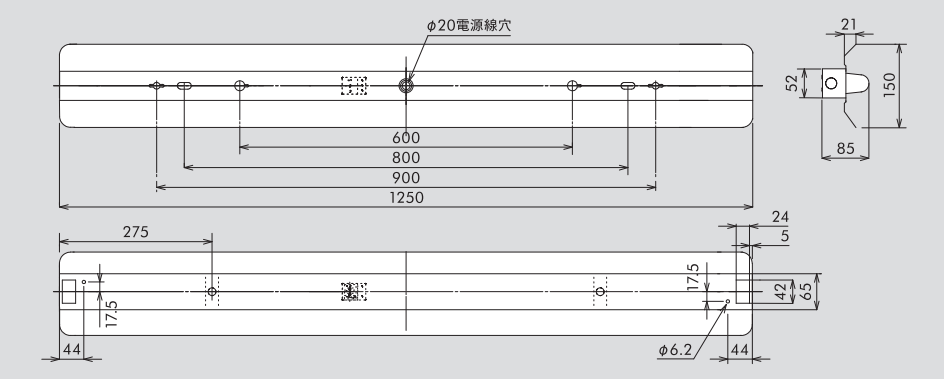
取付タイプ	G13
タイプ	笠付
適応サイズ	40形
取付本数	2灯
給電方式	片側



NL-FA401

40形1灯用落下防止笠付器具

取付タイプ	G13
タイプ	笠付
適応サイズ	40形
取付本数	1灯
給電方式	片側



LEDランプ付  
40形2灯用  
落下防止笠付器具

器具  
set

器具型番	NL-FA402
LEDランプ型番	MPL-T8-12/20FP (2本使用)

LEDランプ付  
40形1灯用  
落下防止笠付器具

器具  
set

器具型番	NL-FA401
LEDランプ型番	MPL-T8-12/20FP (1本使用)

MPL-T5-10/13-500

長さ500mmタイプ



¥5,500 ¥6,050(税込)

タイプ	T5
消費電力	10W
全光束	1,250lm
エネルギー消費効率	125lm/W
色温度	5,000K
演色性	Ra80
配光角	200°
電源	本体内蔵
サイズ	514×22×36H (mm)
材質	PC
動作温度	-20℃~45℃
入力電圧	AC100-240V
適正交換時期	8-10年
耐用限度	15年

MPL-T5-10/13-750

長さ750mmタイプ



¥6,600 ¥7,260(税込)

タイプ	T5
消費電力	10W
全光束	1,250lm
エネルギー消費効率	125lm/W
色温度	5,000K
演色性	Ra80
配光角	200°
電源	本体内蔵
サイズ	764×22×36H (mm)
材質	PC
動作温度	-20℃~45℃
入力電圧	AC100-240V
適正交換時期	8-10年
耐用限度	15年

※カタログ記載以外の商品も取り揃えておりますので、弊社営業所までお問い合わせください。

※カタログ記載以外の商品も取り揃えておりますので、弊社営業所までお問い合わせください。

※上記、仕様等は予告なく変更になる場合があります。



# INTRODUCTION EXAMPLE

導入事例



■岐阜県 A社様



■高知県 W社様



■愛知県 D社様



■高知県 W社様

INTRODUCTION

高天井用LEDランプ

仮設照明・投光器

LED  
ベースライト

蛍光灯タイプ  
LEDランプ

電球タイプ  
LEDランプ

クールジャケット  
ヒーターベスト

安全上の注意  
チェクシート

INTRODUCTION

高天井用LEDランプ

仮設照明・投光器

LED  
ベースライト

蛍光灯タイプ  
LEDランプ

電球タイプ  
LEDランプ

クールジャケット  
ヒーターベスト

安全上の注意  
チェクシート



# INTRODUCTION EXAMPLE

導入事例



兵庫県 K社様



三重県 学校法人津田学園様

# LED SIGN

導入事例

大型チャンネル文字看板の製作から設置まで承ります





# LED Bulb Type Light

電球タイプLEDランプ

# LED Bulb Type Light

電球タイプLEDランプ

## MPL-BBS-5/30

40W相当防水型業務用  
電球調光機能搭載

¥4,200 ¥4,620 (税込)

防水 防湿

タイプ	40W相当
消費電力	5W
全光束	400lm
エネルギー消費効率	80lm/W
色温度	3,000K
演色性	Ra80
配光角	260°
調光機能	可能
設計寿命	25,000時間
電源	本体内蔵
サイズ	φ55×107mm
材質	本体:ポリカーボネート
動作温度	-10℃~40℃
入力電圧	AC100V



口金E26

## MPL-B-5/RED

赤色電球防水タイプ  
電球調光機能搭載

¥4,200 ¥4,620 (税込)



口金E26

防水 防湿

タイプ	赤色
消費電力	5W
全光束	170lm
配光角	260°
調光機能	可能
設計寿命	25,000時間
サイズ	φ55×106mm
材質	本体:ポリカーボネート
動作温度	-10℃~40℃
入力電圧	AC100V

## MPL-B-5/BLUE

青色電球防水タイプ  
電球調光機能搭載

¥4,200 ¥4,620 (税込)



口金E26

防水 防湿

タイプ	青色
消費電力	5W
全光束	10lm
配光角	260°
調光機能	可能
設計寿命	25,000時間
サイズ	φ55×106mm
材質	本体:ポリカーボネート
動作温度	-10℃~40℃
入力電圧	AC100V

## MPL-BBS-5/65

40W相当防水型業務用  
電球調光機能搭載

¥4,200 ¥4,620 (税込)

防水 防湿

タイプ	40W相当
消費電力	5W
全光束	450lm
エネルギー消費効率	90lm/W
色温度	6,500K
演色性	Ra80
配光角	260°
調光機能	可能
設計寿命	25,000時間
電源	本体内蔵
サイズ	φ55×107mm
材質	本体:ポリカーボネート
動作温度	-10℃~40℃
入力電圧	AC100V



口金E26

## MPL-B-5/ORANGE

橙色電球防水タイプ  
電球調光機能搭載

¥4,200 ¥4,620 (税込)



口金E26

防水 防湿

タイプ	橙色
消費電力	5W
全光束	360lm
配光角	260°
調光機能	可能
設計寿命	25,000時間
サイズ	φ55×106mm
材質	本体:ポリカーボネート
動作温度	-10℃~40℃
入力電圧	AC100V

## MPL-B-5/GREEN

緑色電球防水タイプ  
電球調光機能搭載

¥4,200 ¥4,620 (税込)



口金E26

防水 防湿

タイプ	緑色
消費電力	5W
全光束	70lm
配光角	260°
調光機能	可能
設計寿命	25,000時間
サイズ	φ55×106mm
材質	本体:ポリカーボネート
動作温度	-10℃~40℃
入力電圧	AC100V



# INTRODUCTION EXAMPLE

導入事例



三重県 I社様



愛知県 賀城園様



三重県 ヘアサロン 美容室 メイフェア様



愛知県 焼肉 ステーキ スギモト アスナル金山店様

INTRODUCTION

高天井用LEDランプ

仮設照明・投光器

LED  
ベースライト

蛍光灯タイプ  
LEDランプ

電球タイプ  
LEDランプ

クールジャケット  
ヒーターベスト

安全上の注意  
チェクシート

INTRODUCTION

高天井用LEDランプ

仮設照明・投光器

LED  
ベースライト

蛍光灯タイプ  
LEDランプ

電球タイプ  
LEDランプ

クールジャケット  
ヒーターベスト

安全上の注意  
チェクシート



空調が効かない場所・炎天下の屋外作業に新提案

# クールジャケットで 涼しく、快適に!!

熱中症  
対策

節電  
対策

選べる  
2タイプ

背面のファンから衣服内に風を送り、  
クールダウン。高温下の作業も快適に!!

## クールジャケット ノースリーブタイプ

●カラー:カモフラブラック ●素材:ポリエステル100%

### クールジャケット ノースリーブタイプ ・バッテリーセット

定価 ￥29,000 ￥31,900(税込)

[カモフラブラック] Lサイズ  
■品番:MPL-KTF-0201 ■JANコード:4968501809026  
[カモフラブラック] LLサイズ  
■品番:MPL-KTF-0202 ■JANコード:4968501809125  
[カモフラブラック] 3Lサイズ  
■品番:MPL-KTF-0203 ■JANコード:4968501809224



最大風量時  
電池連続使用  
約8時間  
可能!



※洗濯表示に従って正しく  
お手入れしてください。

## クールジャケット

●カラー:インディゴ ●素材:綿100% (裏)ポリエステル100%

### クールジャケット・バッテリーセット

定価 ￥24,000 ￥26,400(税込)

[インディゴ] Lサイズ  
■品番:MPL-KTFS-0101 ■JANコード:4968501927102  
[インディゴ] LLサイズ  
■品番:MPL-KTFS-0102 ■JANコード:4968501927201  
[インディゴ] 3Lサイズ  
■品番:MPL-KTFS-0103 ■JANコード:4968501969003



最大風量時  
電池連続使用  
約8時間  
可能!



※綿素材の為、色落ちする  
可能性がございます。

●上記2種共通

サイズ	L	LL	3L
身長目安	170~175	175~180	180~185

名入れ賜ります。 ※最少数量等、条件がございます。  
※別途有償となります。詳しくはお問い合わせ下さい。

※掲載商品の仕様及びパッケージなどは、予告なく変更する場合があります。※掲載商品の写真は印刷の関係で実物と異なる場合がございます。

#### ■ファン



#### ■バッテリー



【連続使用時間】

風量表示	4	3	2	1
使用時間(時間)	8	10	13	18

- 電池電圧:7.4V
- 電池容量:5,200mAh
- 風量:4段階切替
- 連続使用可能時間:約8時間  
(段階4の場合)
- ※風量によって使用可能時間が異なります。
- サイズ:79×24×83mm
- 重量:235g
- 充電時間:4時間



#### ■充電用アダプター

空調が効かない場所や屋外作業に新提案

# ヒーターベストで 温かく、快適に!!

節電  
対策

- 首と背中が  
約20秒でポッカポカ
- 丸洗いOK  
いつも清潔



※画像はヒーター配線イメージです。



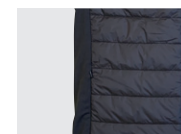
## ヒーターベスト

●カラー:ブラック

電池連続使用  
約6.5時間  
可能!  
(低温設定)



※洗濯表示に従って正しくお手入れしてください。



①両サイドに伸縮性  
のあるストレッチ素  
材を採用。サイズ  
調整がききます。



②バッテリーは内側  
ポケットのUSBと  
接続。



### ヒーターベスト・バッテリーセット

定価 ￥19,800 ￥21,780(税込)

ヒーターベスト・バッテリーセット [ブラック] Lサイズ  
■品番:MPL-HTV-01S  
ヒーターベスト・バッテリーセット [ブラック] LLサイズ  
■品番:MPL-HTV-02S

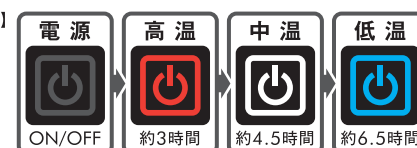
サイズ	L	LL
身長目安	170~175	175~180

※画像はイメージです。  
※掲載商品の仕様及びパッケージなどは、予告なく変更する場合があります。  
※掲載商品の写真は印刷の関係で実物と異なる場合がございます。  
名入れ承ります。 ※最少数量等、条件がございます。※別途有償となります。詳しくはお問い合わせ下さい。

#### ■バッテリー



【温度調整】



- バッテリー仕様:DC5V/3,800mAh ●温度調節:3段階切替
- 連続使用可能時間:約6.5時間(低温の場合)
- ※温度によって使用可能時間が異なります。
- サイズ:約W40×D85×H25mm
- 重量:約120g ●充電時間:約4時間

#### ■充電用アダプター





安全上のご注意

点灯時、LEDランプを直視しないでください。目を傷める原因となります。  
点灯中や消灯直後は器具やLEDランプが高温となっているため触らないでください。やけどの原因となります。  
器具の取り付け、取り外し、LEDランプのお手入れなどの際は、必ず電源を切ってください。通電した状態で作業を行いますと、感電や器具破損の原因となります。  
LEDランプ・器具には寿命があります。自主点検、専門家による点検で寿命に達したと判断された場合は、交換をしてください。

施工に関するご注意

- ・施工は、仕様書や説明書をよく読み、説明書に記載されている施工手順に沿って確実に行ってください。
- ・施工に関しては必ず電気工事士の有資格者が関連法規・規定にしたがいおこなってください。  
施工に不備があると、落下によるけがや器具の破損、漏電による感電や火災などの原因となります。
- ・設置及び保守作業の際は、必ず電源を切ってください。通電した状態で設置工事等を行うと、感電や器具破損の原因となります。
- ・接地（アース）工事が必要な器具には、必ず電気設備技術基準にしたがって施工をしてください。接地工事が不完全な場合、感電の原因となります。
- ・異常を感じた時は速やかに電源を切ってください。放置しますと火災や落下によるけがの原因となります。
- ・破損した状態の器具は絶対に取り付けられないでくだい。
- ・電線の接続は、ゆるみ・抜け・接触不良などが無いように確実に行ってください。
- ・屋内用の器具は、その質量に耐えうる、しっかりした造営面に取り付けてください。ロックウールなどの柔らかい造営面や特殊な施工（断熱、防音など）の天井や壁などに取り付けると、造営材破損や器具の転倒・落下による火災や感電の原因となります。
- ・屋外用の器具は、その質量だけではなく風圧も考慮して、取付け部の強度を確保した上で施工してください。強度が不足していると、落下の原因となります。
- ・落下防止ワイヤーが付属しているLEDランプ・器具は必ず付属の落下防止ワイヤーを使用し、それらの質量に耐えられる躯体に固定してください。  
取り付けが不十分な場合は、落下による事故の原因になります。
- ・調光器を使用する場合には、調光器に対応しているLEDランプ・器具をご使用ください。
- ・直付け器具等は凸凹の無い平らな面に取り付けてください。
- ・埋め込み型の器具には、フローイング工法、マット敷き工法で施工された天井に使用できるもの、通常の埋め込み型器具と同様、断熱材・防音材などと間隔をあけて取り付ける必要なものがあります。
- ・通常の埋め込み型器具は断熱材・防音材等を被せた状態で使用しないでください。火災の原因となります。  
設置の際は、器具と断熱材・防音材・造営材などと空間を設けて施工してください。
- ・器具の中には、複数台連結して設置できるものがあります。この場合も、決められた最大連結数内で連結をしてください。
- ・間引き点灯をする場合は、分岐回路を設け、そのスイッチで消灯してください。
- ・本体と電源が分離しているタイプの器具を運搬したり設置する際は、どちらか一方だけを持ったり、コードだけを持つなど、器具をぶら下げた状態で運搬したり持ち上げたりしないでください。接続部での断線・絶縁不良による発熱などの事故の原因になります。

使用上のご注意

- ・異常を感じた時は速やかに電源を切り、販売店・電気工事店にご相談ください。  
例:時々点灯しない時がある。  
時々点滅する時がある。（本体やプラグ、コード等を動かした時など）  
プラグやコードなどが異常に熱い。  
異臭やこげくさい臭いがする。  
器具やLEDランプ本体に変色・変形がある。  
コードやソケット・配線部品に傷みやひび割れ、変色、変形がある。  
ご使用後10年以上経過している。  
器具取付部にガタツキやゆるみ・変形がある。

- 特に上記の例にあてはまる商品は、危険な状態を示しております。事故を未然に防ぐため、ご使用を中止し、ご購入された販売店・電気工事店等の専門家に  
ご相談いただき、新しい器具へのお取替え、あるいは継続的な点検を行ってください。放置しますと火災や落下によるけがの原因になります。
- ・器具が破損した状態で使用しないでください。すぐに電源を切り、販売店・電気工事店に修理を依頼してください。そのまま使用しますと、感電・火災の原因になります。
- ・コードが露出している器具の場合、コードの上に物を載せたり、ねじったり、束ねたり、傷つけたり、無理に曲げたり、引っ張ったりしないようにしてください。  
コードが破損し、感電やショートの原因になります。
- ・器具の近くでリモコンの送受信を操作したり、受信器を使用したりしますと、誤作動をすることがあります。  
このようなときは、器具とリモコン機器を離してご使用してください。
- ・器具の近くや電波状況の弱い場所では音響製品に雑音が入る場合があります。器具と音響製品を離してご使用してください。
- ・リモコンの電池には、充電電池は使用しないでください。操作できない場合があります。

保守・点検

- 保守（お手入れ方法）  
・お手入れは、必ず電源を切った状態で、LEDランプ・器具が冷えたことを確認してから行ってください。
- ・水洗いはしないでください。
- ・器具の清掃には、水または薄めた中性洗剤を浸し、固く絞った柔らかい布を使用してください。  
洗剤拭きのあとは、洗剤が残らないように拭き取るため、水拭きしてください。  
水拭き後は、水気を拭き取るため、乾拭きしてください。
- ・シンナー、ベンジンなどの薬品で拭いたり、殺虫剤をかけたりしないでください。変色、破損の原因になります。

- 点検  
適正交換時期は8～10年程度です。外観に異常がなくても劣化は進行しています。数年に1度は専門家（電気工事店など）による点検を実施してください。  
点検せずに長期間使用を続けますと、不具合等が発生する可能性があります。

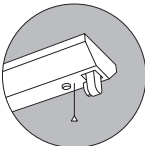
LEDチェックシート

Check-1 蛍光灯 20形：蛍光灯の長さ約600mm 40形：蛍光灯の長さ約1,200mm 110形：蛍光灯の長さ約2,400mm

■ 既設の蛍光灯	タイプ	<input type="checkbox"/> 20形逆富士1灯用	<input type="checkbox"/> 40形逆富士1灯用	<input type="checkbox"/> 110形逆富士1灯用
<input type="checkbox"/> 逆富士形		<input type="checkbox"/> 20形逆富士2灯用	<input type="checkbox"/> 40形逆富士2灯用	<input type="checkbox"/> 110形逆富士2灯用
<input type="checkbox"/> 反射笠形		<input type="checkbox"/> 20形反射笠1灯用	<input type="checkbox"/> 40形反射笠1灯用	<input type="checkbox"/> 110形反射笠1灯用
		<input type="checkbox"/> 20形反射笠2灯用	<input type="checkbox"/> 40形反射笠2灯用	<input type="checkbox"/> 110形反射笠2灯用
<input type="checkbox"/> 埋込形		<input type="checkbox"/> 20形埋込1灯用	<input type="checkbox"/> 40形埋込1灯用	<input type="checkbox"/> 110形埋込1灯用
		<input type="checkbox"/> 20形埋込2灯用	<input type="checkbox"/> 40形埋込2灯用	<input type="checkbox"/> 110形埋込2灯用

内、蓄電池内蔵非常用照明器具数量  台

※特長：短い紐の出た外観、緑色のパイロットランプが点灯しております。



Check-2 水銀灯

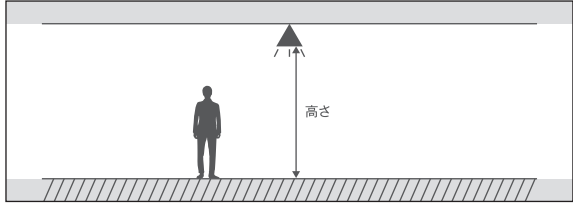
■ 既設の水銀灯 台数  台 消費電力  W

※水銀灯1台あたりの消費電力

Check-3 共通確認事項

■ 床から照明器具までの高さ

高さ  m



■ 年間稼働日数 日数  日

■ 工事における障害物 ☐ 有り ☐ 無し

■ 1日あたりの点灯時間 1日  時間

障害物の詳細	

備考	

正式見積りは、施工業者による現地調査を実施して作成致します。

安全に関するご注意

- ご使用の前に取扱説明書をよくお読みの上、正しくお使いください。
- 商品の選定にあたっては、使用場所、電源電圧、周波数に適合した範囲の中で選定してください。
- 照明機器の工事に関しては、電気工事の有資格者の施工管理が義務付けられています。
- 配線等の工事に関しては、電気工事の有資格者による施工が義務付けられています。

CISPR

【CISPR（国際無線障害特別委員会）】とは、無線周波数における不要電磁波の許容値と測定値を定める国際委員会です。  
●CISPR11 / 産業、科学、医療機器に関する規格。●CISPR15 / 照明装置に関する規格。●CISPR22 / 情報技術装置に関する規格。  
などがあります。

IEC

【IEC（国際電気標準会議）】とは、電気および電子技術分野の規格の標準化を目的とする国際機関です。

●IEC61000シリーズ / 照明装置・医療機器・情報技術装置などの耐ノイズ性に関する規格。

※掲載製品は上記「CISPR」、「IEC」の各規格を満たしていますが、医療機器・情報機器への影響を保证するものではありません。