

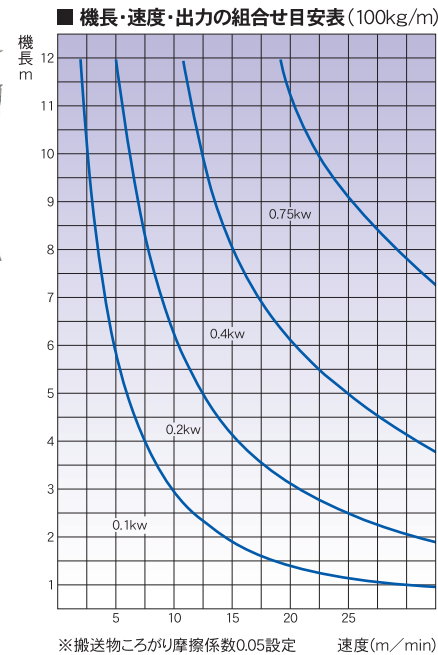
KR チェーン駆動ローラコンベヤ

スチール製 チェーン伝達 中量機種 スタンダードシリーズ

実績と信頼が示すKRシリーズの **ベストセラー!!**
38mmから60mmまでのローラ外径を揃えた、ワイドバリエーションタイプです。



※KR-574010S

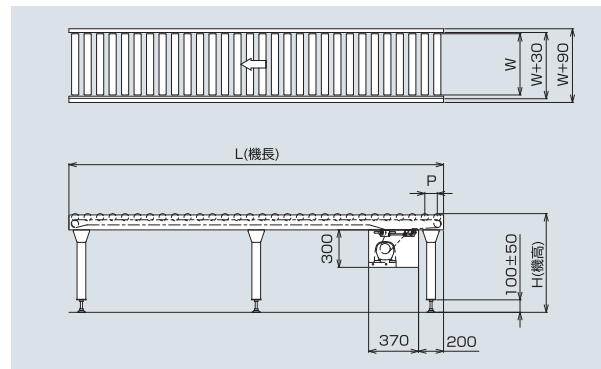


S駆動



KR-574010S

(単位 mm)



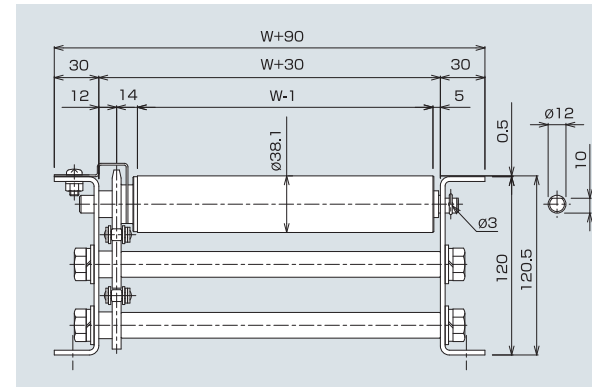
■ 仕様

(単位 mm)

型 式	KR-384010S	KR-484010S	KR-574010S	KR-604010S
駆動方式	チェーン駆動(#40)	チェーン駆動(#40)	チェーン駆動(#40)	チェーン駆動(#40)
ローラ寸法(外形×肉厚×軸径)	38.1×2.3×12 メッキ付	48.6×1.6×12 メッキ付	57.2×2.1×12 メッキ付	60.5×2.3×12 メッキ付
ローラ幅(W)	100~1000 50とび	100~1000 50とび	100~1,000 50とび	100~1,000 50とび
ローラピッチ(P)	50 75 100	50 75 100	75 100 150	75 100 150
フレーム寸法	[120×30×t 3.2	[120×30×t 3.2	[120×30×3.2	[120×30×3.2
スプロケット(ローラ部)	#40×10丁S	#40×10丁S	#40×10丁S	#40×10丁S
機 長(L)	max12,000	max12,000	max12,000	max12,000
機 幅	ローラ幅+90	ローラ幅+90	ローラ幅+90	ローラ幅+90
機 高(H)	min450	min450	min450	min450
搬送能力(kg/m)	max100	max100	max100	max100
搬送速度V(m/min)	max25	max25	max25	max25
モーター出力(kW)	0.1 0.2 0.4 0.75	0.1 0.2 0.4 0.75	0.1 0.2 0.4 0.75	0.1 0.2 0.4 0.75
電 源	AC200V(三相)	AC200V(三相)	AC200V(三相)	AC200V(三相)

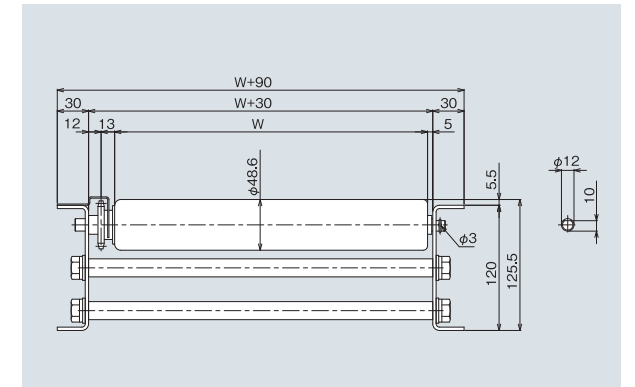
※使用条件の組合わせにより上記仕様が変わる場合があります。
※標準以外の仕様も製作いたしておりますのでご相談ください。

KR-384010S

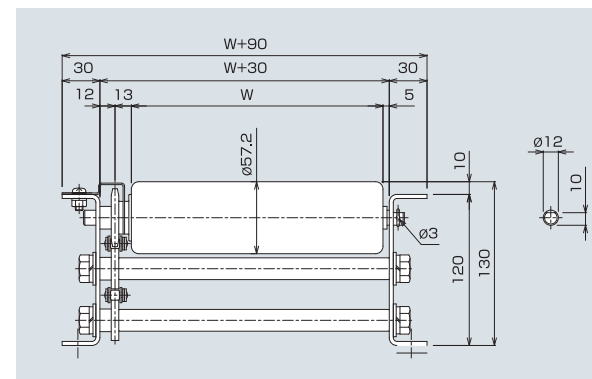


KR-484010S

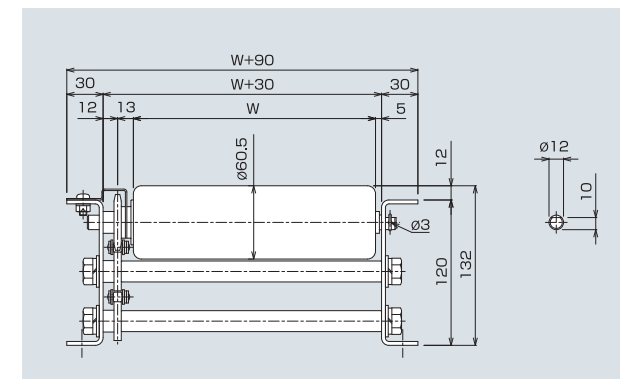
(単位 mm)



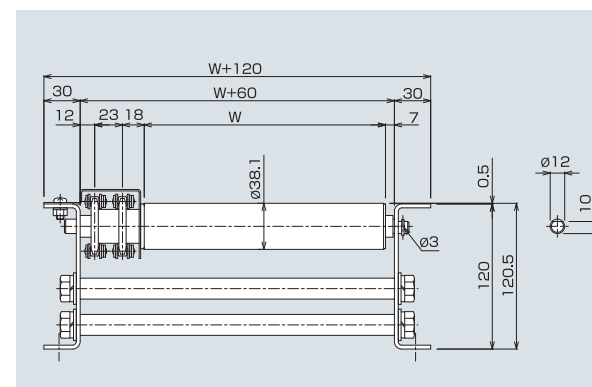
KR-574010S



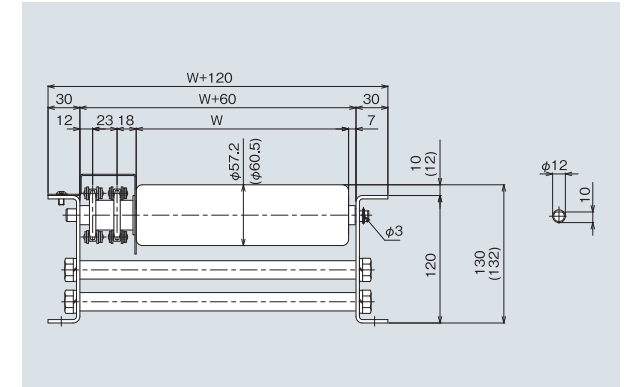
KR-604010S



KR-384010SW



KR-574010SW(KR-604010SW)



■ 仕様

(単位 mm)

型 式	KR-384010SW	KR-574010SW	KR-604010SW
駆動方式	チェーン駆動(#40)	チェーン駆動(#40)	チェーン駆動(#40)
ローラ寸法(外形×肉厚×軸径)	38.1×2.3×12 メッキ付	57.2×2.1×12 メッキ付	60.5×2.3×12 メッキ付
ローラ幅(W)	100~1,000 50とび	100~1,000 50とび	100~1,000 50とび
ローラピッチ(P)	57 75 100	75 100 150	75 100 150
フレーム寸法	[120×30×3.2	[120×30×3.2	[120×30×3.2
スプロケット(ローラ部)	#40×10丁SW	#40×10丁SW	#40×10丁SW
機 長(L)	max5,000	max5,000	max5,000
機 幅	ローラ幅+120	ローラ幅+120	ローラ幅+120
機 高(H)	min450	min450	min450
搬送能力(kg/m)	max100	max100	max100
搬送速度V(m/min)	max25	max25	max25
モーター出力(kW)	0.1 0.2 0.4 0.75	0.1 0.2 0.4 0.75	0.1 0.2 0.4 0.75
電 源	AC200V(三相)	AC200V(三相)	AC200V(三相)

※使用条件の組合わせにより上記仕様が変わる場合があります。
※標準以外の仕様も製作いたしておりますのでご相談ください。

■ SWチェーンピッチと
実際のローラピッチ (単位 mm)

呼称ピッチ	実ピッチ
P	#40(使用チェーン)
57	57.15
75	76.2
100	101.6
150	152.4

SW駆動

