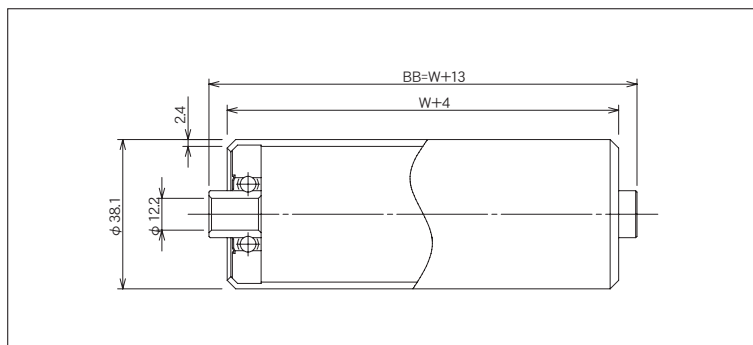
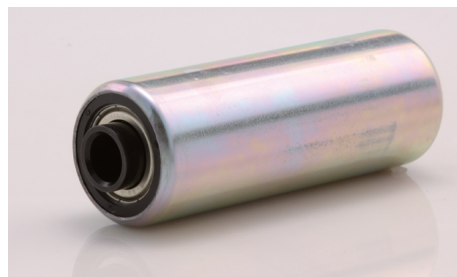


# R-3823



(単位 mm)



ローラ寸法 外径(φ)×肉厚(t)	38.1×2.4
標準ローラ公称幅 W	100~1,000
製作可能ローラ公称幅 W	50~1,500
ローラ材質	STKM
ローラ表面加工	熔融亜鉛メッキ
ベアリング種類	削り出しベアリング
ベアリング材質	SS400
ベアリング内径 db(φ)	12.2

ローラ公称幅 W	ローラ全長 BB	フレーム内幅 ff	ローラ強度 (N)	重量目安 (g)
100	113	115	1,764	240
150	163	165	1,691	342
200	213	215	1,617	444
250	263	265	1,397	545
300	313	315	1,176	647
350	363	365	1,078	749
400	413	415	980	851
450	463	465	907	953
500	513	515	833	1,055
550	563	565	735	1,156
600	613	615	637	1,258
650	663	665	613	1,360
700	713	715	588	1,462
750	763	765	539	1,564
800	813	815	490	1,665
850	863	865	466	1,767
900	913	915	441	1,869
950	963	965	417	1,971
1,000	1,013	1,015	392	2,073

## ご注文例

- 公称幅でご注文の場合

**R-3823**

**500W**

**本**

型式

W:ローラ幅

ご注文本数

- ローラ全長でご注文の場合

**R-3823**

**BB 513**

**本**

型式

BB:ローラ全長

ご注文本数

※ローラ表面加工(硬質クロムメッキ、ゴム巻等)がある場合はご指示ください。

※ローラ軸・Rピンが必要な場合はご指示ください。