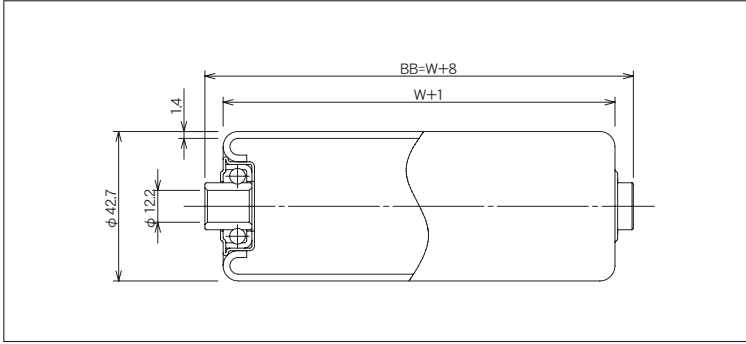
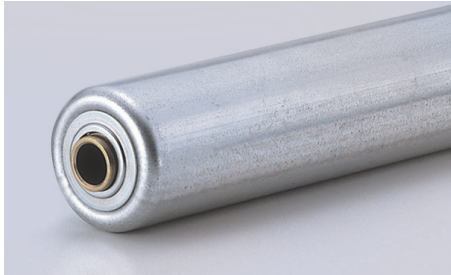


# S-4214P



(単位 mm)



ローラ公称幅 W	ローラ全長 BB	フレーム内幅 ff	ローラ強度 (N)	重量目安 (g)
90	98	100	1,323	185
150	158	160	1,323	271
240	248	250	1,225	400
305	313	315	931	493
390	398	400	882	614
490	498	500	686	757
620	628	630	539	943
690	698	700	441	1,043
790	798	800	392	1,186

ローラ寸法 外径(φ)×肉厚(t)	42.7×1.4
標準ローラ公称幅 W	90~790
製作可能ローラ公称幅 W	右表の寸法のみ
ローラ材質	STKM
ローラ表面加工	溶融亜鉛メッキ
ベアリング種類	プレスベアリング
ベアリング材質	SS400
ベアリング内径 db(φ)	12.2

## ご注文例

●公称幅でご注文の場合

**S-4214P**

**490W**

**本**

型式

W:ローラ幅

ご注文本数

●ローラ全長でご注文の場合

**S-4214P**

**BB 498**

**本**

型式

BB:ローラ全長

ご注文本数

※ローラ表面加工(硬質クロムメッキ、ゴム巻等)がある場合はご指示ください。

※ローラ軸・Rピンが必要な場合はご指示ください。