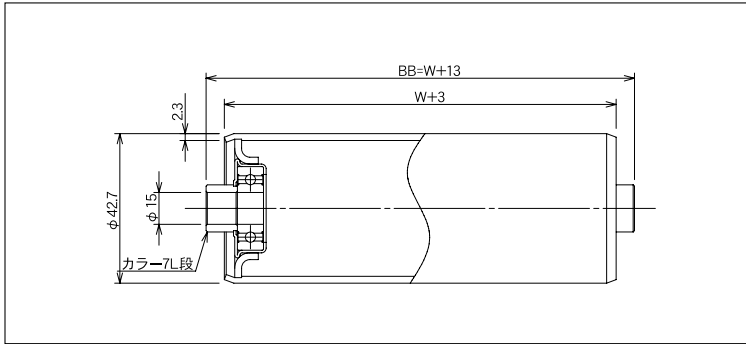


RB-4223-15



(単位 mm)

ローラ公称幅 W	ローラ全長 BB	フレーム内幅 ff	ローラ強度 (N)	重量目安 (g)
100	113	115	3,685	372
150	163	165	3,533	486
200	213	215	3,381	600
250	263	265	3,126	714
300	313	315	2,871	828
350	363	365	2,661	942
400	413	415	2,450	1,056
450	463	465	2,205	1,170
500	513	515	1,960	1,284
550	563	565	1,754	1,398
600	613	615	1,548	1,512
650	663	665	1,475	1,626
700	713	715	1,401	1,740
750	763	765	1,274	1,854
800	813	815	1,147	1,968
850	863	865	1,063	2,082
900	913	915	980	2,196
950	963	965	946	2,310
1,000	1,013	1,015	911	2,424

ローラ寸法 外径(φ)×肉厚(t)	42.7×2.3
標準ローラ公称幅 W	100~1,000
製作可能ローラ公称幅 W	50~1,500
ローラ材質	STKM
ローラ表面加工	溶融亜鉛メッキ
ベアリング種類	6002ZZ
ベアリング材質	SUJ 2
ベアリング内径 db(φ)	15.0

ご注文例

●公称幅でご注文の場合

RB-4223-15

500W

本

型式

W:ローラ幅

ご注文本数

●ローラ全長でご注文の場合

RB-4223-15

BB 513

本

型式

BB:ローラ全長

ご注文本数

※ローラ表面加工(硬質クロムメッキ、ゴム巻等)がある場合はご指示ください。

※ローラ軸・Rピンが必要な場合はご指示ください。

※お客様で軸を準備される場合、軸径はマイナス公差でお願い致します。