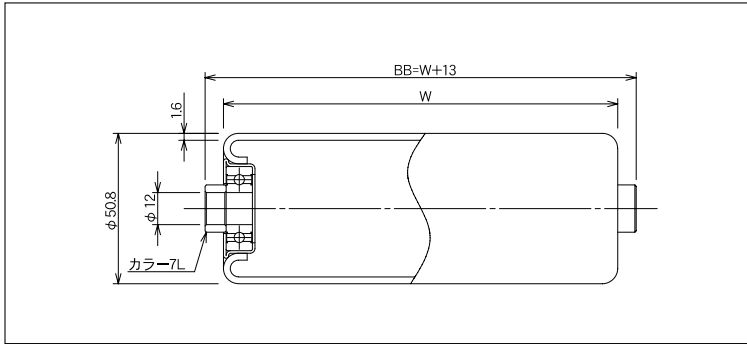


RB-5015-12



(単位 mm)

ローラ寸法 外径(φ)×肉厚(t)	50.8×1.6
標準ローラ公称幅 W	100~1,000
製作可能ローラ公称幅 W	50とびで製作可能
ローラ材質	STKM
ローラ表面加工	熔融亜鉛メッキ
ベアリング種類	6201ZZ
ベアリング材質	SUJ 2
ベアリング内径 db(φ)	12.0

ローラ公称幅 W	ローラ全長 BB	フレーム内幅 ff	ローラ強度 (N)	重量目安 (g)
100	113	115	1,764	321
150	163	165	1,715	418
200	213	215	1,666	515
250	263	265	1,568	612
300	313	315	1,470	709
350	363	365	1,274	806
400	413	415	1,078	903
450	463	465	980	1,000
500	513	515	882	1,097
550	563	565	809	1,194
600	613	615	735	1,291
650	663	665	686	1,388
700	713	715	637	1,485
750	763	765	588	1,582
800	813	815	539	1,679
850	863	865	515	1,776
900	913	915	490	1,873
950	963	965	466	1,970
1,000	1,013	1,015	441	2,067

ご注文例

●公称幅でご注文の場合

RB-5015-12

500W

本

型式

W:ローラ幅

ご注文本数

●ローラ全長でご注文の場合

RB-5015-12

BB 513

本

型式

BB:ローラ全長

ご注文本数

※ローラ表面加工(硬質クロムメッキ、ゴム巻等)がある場合はご指示ください。

※ローラ軸・Rピンが必要な場合はご指示ください。

※お客様で軸を準備される場合、軸径はマイナス公差でお願い致します。