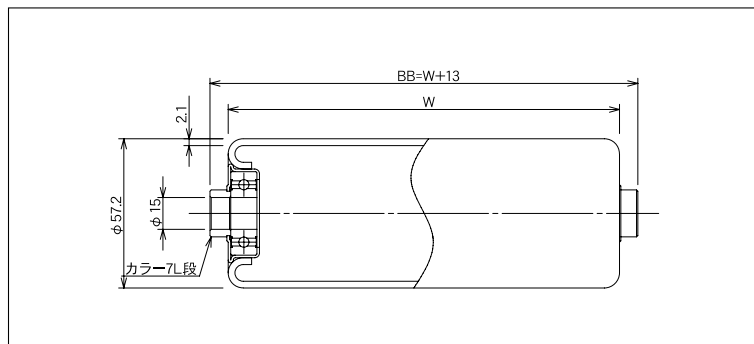


RB-5721-15



ローラ寸法 外径(φ)×肉厚(t)	57.2×2.1
標準ローラ公称幅 W	100~1,000
製作可能ローラ公称幅 W	50とびで製作可能
ローラ材質	STKM
ローラ表面加工	溶融亜鉛メッキ
ベアリング種類	6002ZZ
ベアリング材質	SUJ 2
ベアリング内径 db(φ)	15.0

(単位 mm)

ローラ公称幅 W	ローラ全長 BB	フレーム内幅 ff	ローラ強度 (N)	重量目安 (g)
100	113	115	3,685	438
150	163	165	3,533	580
200	213	215	3,381	722
250	263	265	3,126	865
300	313	315	2,871	1,007
350	363	365	2,661	1,149
400	413	415	2,450	1,291
450	463	465	2,205	1,433
500	513	515	1,960	1,575
550	563	565	1,754	1,718
600	613	615	1,548	1,860
650	663	665	1,475	2,002
700	713	715	1,401	2,144
750	763	765	1,274	2,286
800	813	815	1,147	2,429
850	863	865	1,063	2,571
900	913	915	980	2,713
950	963	965	946	2,855
1,000	1,013	1,015	911	2,997

ご注文例

●公称幅でご注文の場合

RB-5721-15

500W

本

型式

W:ローラ幅

ご注文本数

●ローラ全長でご注文の場合

RB-5721-15

BB 513

本

型式

BB:ローラ全長

ご注文本数

※ローラ表面加工(硬質クロムメッキ、ゴム巻等)がある場合はご指示ください。

※ローラ軸・Rピンが必要な場合はご指示ください。

※お客様で軸を準備される場合、軸径はマイナス公差でお願い致します。