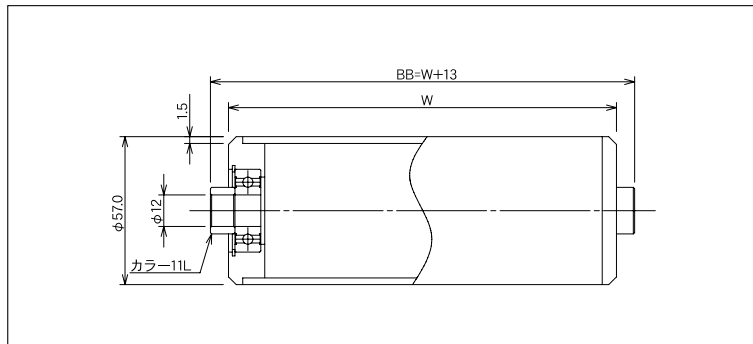


RS-5715



(単位 mm)

ローラ公称幅 W	ローラ全長 BB	フレーム内幅 ff	ローラ強度 (N)	重量目安 (g)
100	113	115	1,254	301
150	163	165	1,175	405
200	213	215	1,097	509
250	263	265	1,018	613
300	313	315	940	717
350	363	365	862	821
400	413	415	784	925
450	463	465	706	1,029
500	513	515	628	1,133
550	563	565	550	1,237
600	613	615	472	1,341
650	663	665	394	1,445
700	713	715	316	1,549
750	763	765	238	1,653
800	813	815	160	1,757

ローラ寸法 外径(φ)×肉厚(t)	57.0×1.5
標準ローラ公称幅 W	100~800
製作可能ローラ公称幅 W	50~1,000
ローラ材質	SUS304
ローラ表面加工	#400研磨
ベアリング種類	6201ZZ
ベアリング材質	SUS440C フランジ部ABS樹脂
ベアリング内径 db(φ)	12.0

※ベアリングはC型止め輪にて固定のため、取替え可能です。

ご注文例

- 公称幅でご注文の場合

RS-5715

500W

本

型式

W:ローラ幅

ご注文本数

- ローラ全長でご注文の場合

RS-5715

BB 513

本

型式

BB:ローラ全長

ご注文本数

※ローラ表面加工(硬質クロムメッキ、ゴム巻等)がある場合はご指示ください。

※ローラ軸・Rピンが必要な場合はご指示ください。

※お客様で軸を準備される場合、軸径はマイナス公差でお願い致します。

※収縮チューブ巻は製作できません。