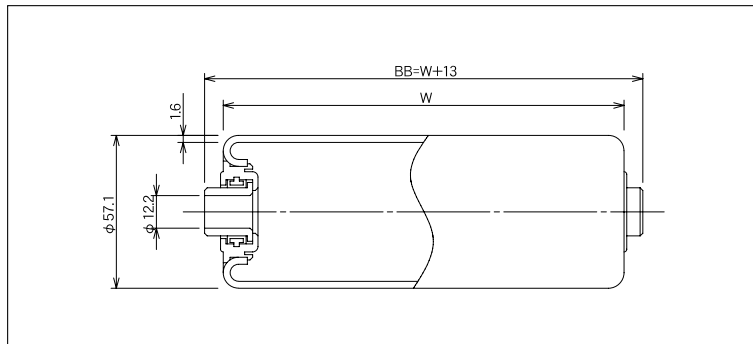


RA-5716J



(単位 mm)



ローラ公称幅 W	ローラ全長 BB	フレーム内幅 ff	ローラ強度 (N)	重量目安 (g)
100	113	115	490	120
150	163	165	490	158
200	213	215	490	196
250	263	265	490	234
300	313	315	490	272
350	363	365	490	310
400	413	415	490	348
450	463	465	490	386
500	513	515	490	424
550	563	565	490	462
600	613	615	441	500
650	663	665	426	538
700	713	715	411	576
750	763	765	377	614
800	813	815	343	652

ローラ寸法 外径(φ)×肉厚(t)	57.1×1.6
標準ローラ公称幅 W	100~800
製作可能ローラ公称幅 W	50とびで製作可能
ローラ材質	6063-T5
ローラ表面加工	アルマイト加工
ベアリング種類	ニードル樹脂ベアリング
ベアリング材質	ポリアセタール樹脂
ベアリング内径 db(φ)	12.2

ご注文例

- 公称幅でご注文の場合

RA-5716J

型式

500W

W:ローラ幅

本

ご注文本数

- ローラ全長でご注文の場合

RA-5716J

型式

BB 513

BB:ローラ全長

本

ご注文本数

※ローラ表面加工(硬質クロムメッキ、ゴム巻等)がある場合はご指示ください。

※ローラ軸・Rピンが必要な場合はご指示ください。