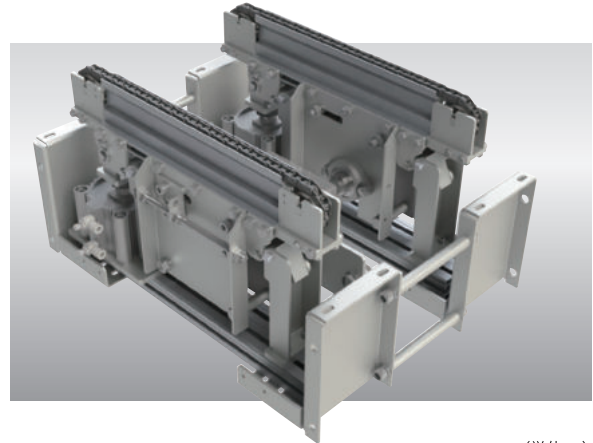
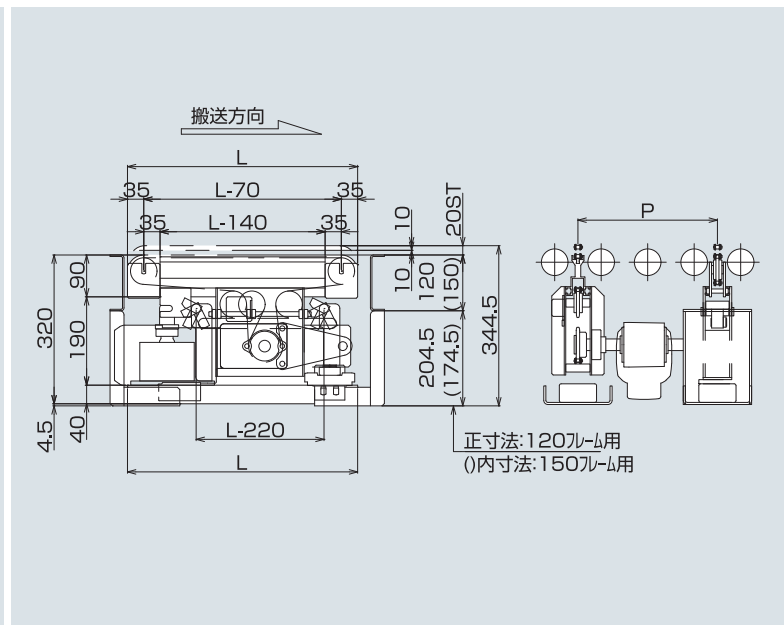
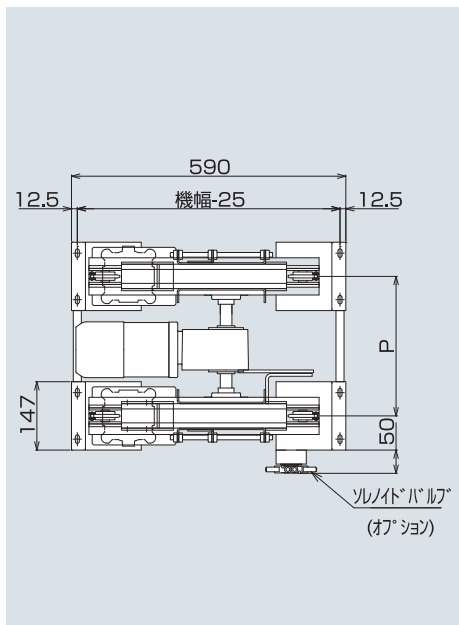


# ATM5 移載装置

200kg耐荷重用移載装置です。



(単位 mm)



## ■ 型式の見方

型式	長さ(L)	速度	取付ブラケット	ソレノイドバルブ	スイッチ
(例) ATM5	495	V2	A	W1	AS1

## ■ 仕様

(単位 mm)

型 式	ATM5
長さ(L)	495~995
取付ブラケット	無記号: 不要・A: [120フレーム用]・B: [150フレーム用]
ソレノイドバルブ	2位置ダブル: 無記号: 不要・W1: AC100V用・W2: AC200V用・W3: DC24V用 2位置シングル: 無記号: 不要・S1: AC100V用・S2: AC200V用・S3: DC24V用
スイッチ	無記号: 不要・AS1: 1ヶ・AS2: 2ヶ (リレー・シーケンサー (DC24V・AC100V) いずれも使用可能)
搬送能力(kg)	max 200
搬送チェーン	#40小判型(メッキ付)
モーター容量(kW)	0.2・0.4(AC200V三相)
エアシリンダー	φ100×20st×2本(エア圧0.4~0.8Mpa)

※150フレーム用で0.4kW付仕様の場合L最小は545となります。

## ■ 移載速度

速度記号	減速比	速度(m/min) 50/60Hz	モーター容量(kW)
V1	1/60	5.1/6.2	0.2
V2	1/50	6.2/7.4	0.2
V3	1/40	7.7/9.3	0.2
V4	1/30	10.3/12.3	0.4
V5	1/25	12.3/14.8	0.4
V6	1/20	15.4/18.5	0.4
V7	1/15	20.5/24.6	0.4