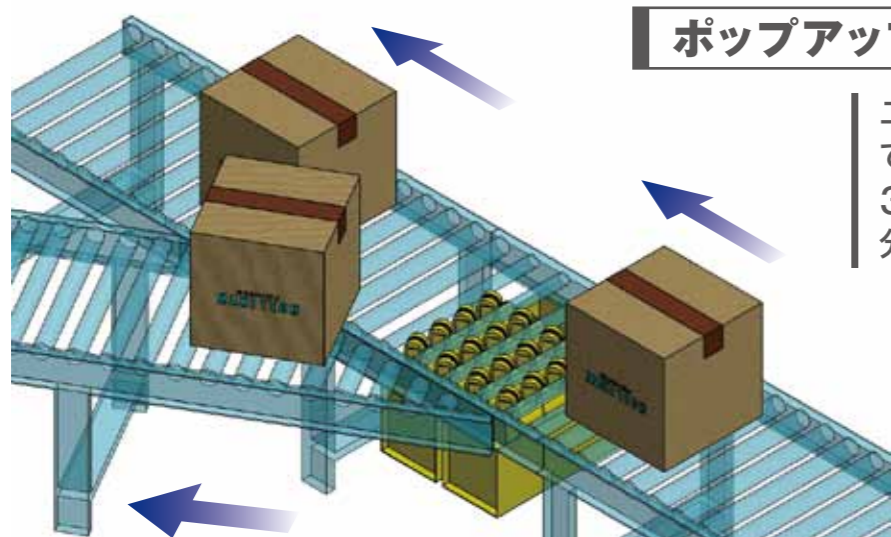
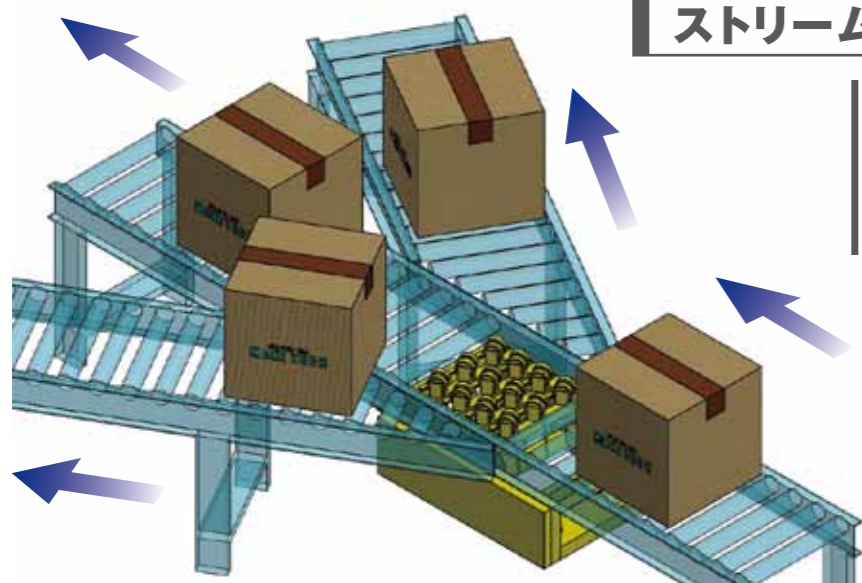


各種装置使用例



ポップアップソーター

ユニットを昇降させて、搬送物を直進と30°に分岐させる仕分け装置です。

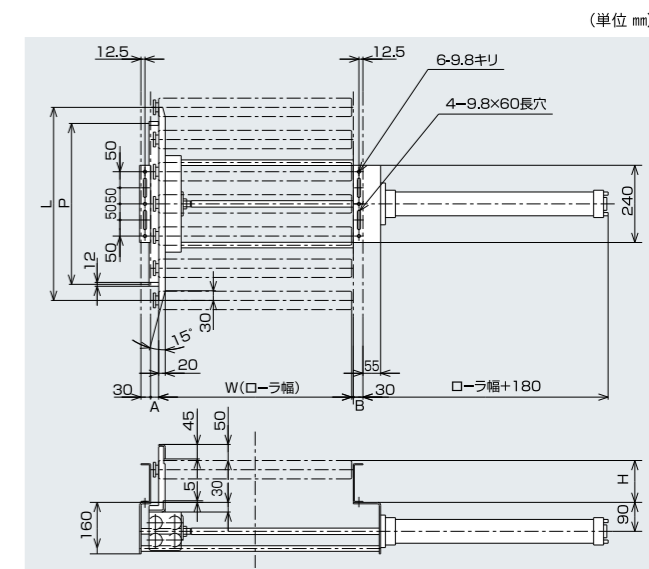


ストリームソーター

ユニットが30°首振りし、搬送物を3方向に分岐させる仕分け装置です。

APM1・JPM プッシャー装置(エア式)

APM1 プッシャー装置



■ 型式の見方

型式	W	A	B	L	P	H	ソレノイドバルブ	スイッチ
(例) APM1	W500	A25	B5	L400	P200	H130	W1	AS2

※W,A,B,L,P及びHは記号の次に寸法(mm)を入れてください。

■ 仕様

型 式	APM1
ローラ幅(W)	300~800
押しプレート長(L)	230~800(45幅FBユニクロメッキ付)
搬送能力(kg/1個)	max35
エアシリンダー	φ50(エア圧0.4~0.8Mpa)

■ ソレノイドバルブ

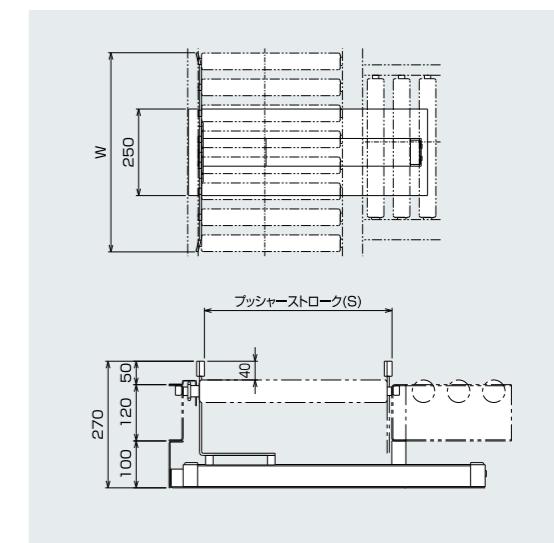
記 号	仕 様	
無記号	不要	
W1	2位置 ダブル	AC100V
W2		AC200V
W3	DC24V	
S1	2位置 シングル	AC100V
S2		AC200V
S3		DC24V

■ スイッチ

記 号	仕 様
無記号	不要
AS1	1ヶ
AS2	2ヶ

※リレー・シーケンサー(DC24V・AC100V)いずれも使用可能

JPM プッシャー装置(エアシリンダ方式)



※ソレノイドバルブはオプションです。