

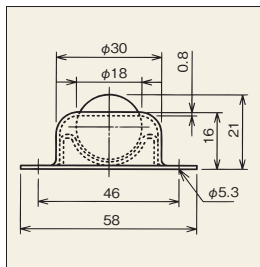
# 自在方向転換機用キャスター



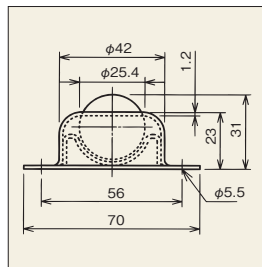
## ●ボールキャスター

型式	球径×外幅×外長×高さ	耐荷重 (N)	自重 (g)	備考
B-A18	φ18×40×58×21	196	16	スチール製
B-A18-SUS	φ18×40×58×21	196	18	ステンレス製
B-A25	φ25.4×52.3×70×31	245	36	スチール製
B-A25-SUS	φ25.4×52.3×70×31	245	24	ステンレス製
B-A25-JB	φ25.4×52.3×70×31	28		主ボール樹脂(ポリアセタル)

B-A18/B-A18-SUS



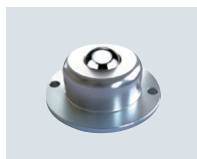
B-A25/B-A25-SUS/B-A25-JB



B-80AN



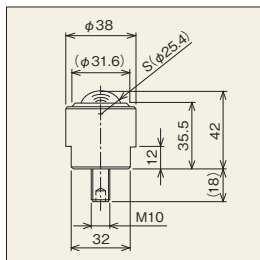
B-80BN



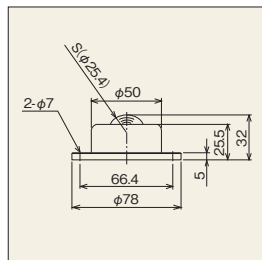
## ●ボールキャスター/スチール製

型式	球径×外径×高さ	耐荷重 (N)	自重 (g)	備考
B-80AN	φ25.4×φ42×42	784	344	スチール製
B-80BN	φ25.4×φ78×32	784	554	スチール製

B-80AN



B-80BN



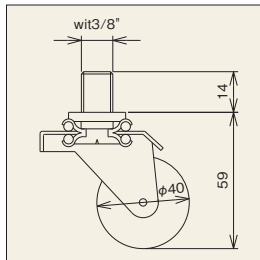
B-B40(単輪キャスター) B-C38(双輪キャスター)



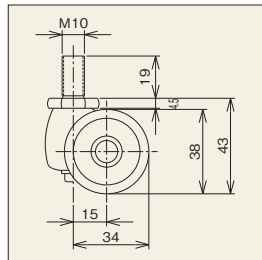
## ●キャスター

型式	車輪径×高さ	耐荷重 (N)	自重 (g)	備考
B-B40	φ40×59	196	121	単輪キャスター、合成ゴム黒
B-C38	φ38×43	588	128	双輪キャスター、6ナイロン

B-B40



B-C38



ご注文例

**B-A25**

型式

**個**

ご注文個数

※取付軸は付いておりません。