

品番	品名	材質	一台分個数	製作個数	備考
101	ローラ	STKM	1式		R-5015P W(めっき付)
102	パイプ軸	STKM	1式		呼び $\phi 12$ ($\phi 11.8 \times 1.0 \cdot W+40$)
103	フレーム	HK400	1式		[90X30X2.3 *高耐食溶融めっき鋼板]
104	パイプ支手	STPG	1式		$\phi 17.3 (W+15)$
105	連結金具	SS400	1式		ワッショ品

仕様

標準機長 L	1000, 1500 2000, 3000
ローラ幅 W	100~1000 50 \pm mm
ローラ間隔 P	75, 100 150, 200

ローラ間隔 (P)

機長 L	呼称ピッチ	実ピッチ
1000	75	77
1000	150	142
1500	200	188
2000	75	77
2000	150	154

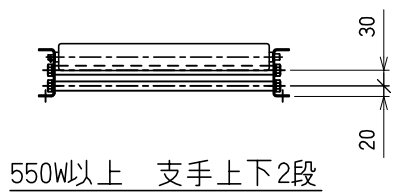
* 上記の機長とピッチの組合せの場合
実ピッチが変わります。

支手

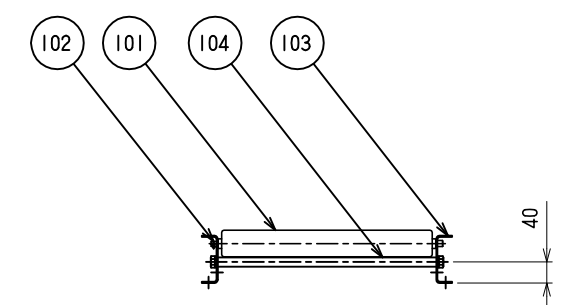
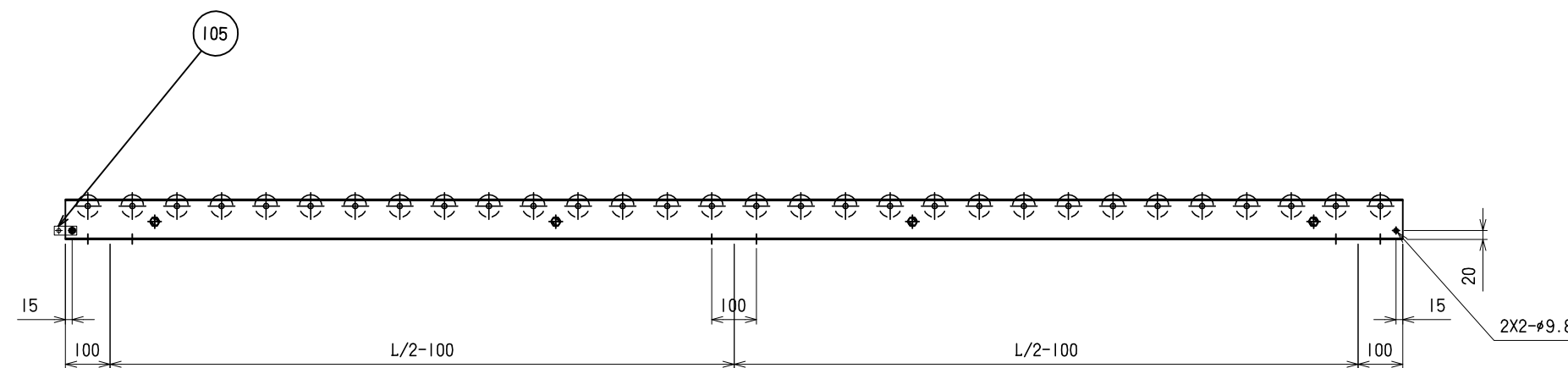
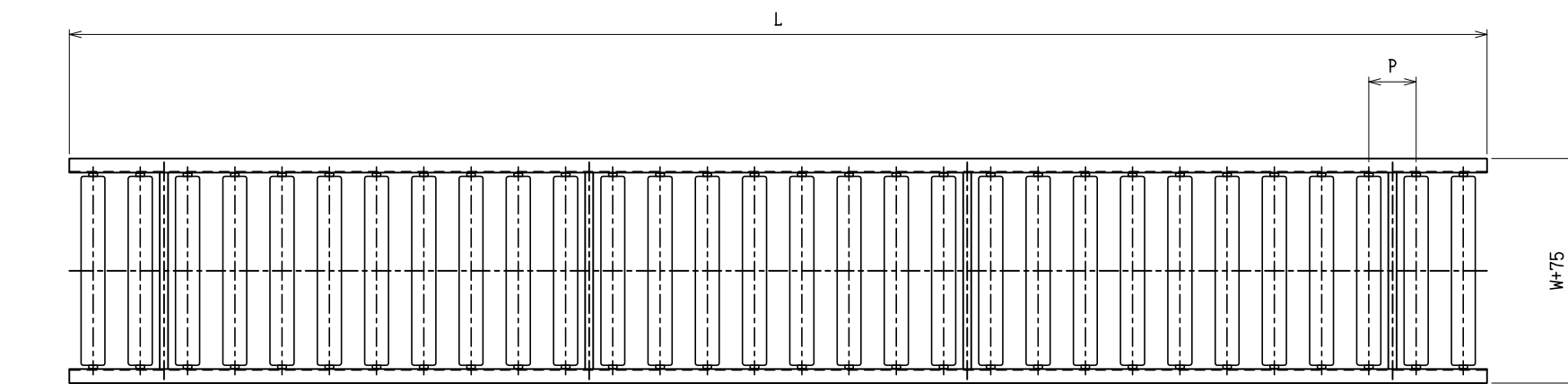
ローラ幅	形状	コンパニ機長 L	支手本数
500W以下	パイプ支手 $\phi 17.3 \times 3.2$	~1500 未満	2本
		1500~2400 未満	3本
		2400~3000	4本
550W以上	パイプ支手 $\phi 17.3 \times 3.2$ *上下2段	~1500 未満	4本
		1500~2400 未満	6本
		2400~3000	8本

脚取付穴寸法

- * 機長が1000, 1500の場合、センターの加工はありません。
- * 強力型2FB脚取付の場合、穴加工は $\phi 12$ になります。



550W以上 支手上下2段



改訂番号	年月日	改訂事由	担当	尺度	1:10	客先
				日付	2010/09/01	殿
				承認	検図 製図	MAHI 株式会社 マキテック
				田嶋	相馬	藤田

名称	図番
スチール製ローコンパニ RZ-5015P	RZ-5015P-01-00-000