

品番	品名	材質	一台分個数	製作個数	備考
101	ローラ	STKM	1式		R-5714 W(めっき付)
102	パイプ軸	STKM	1式		呼びφ12 (φ11.8X1.0.W+40)
103	フレーム	HK400	1式		[90X30X3.2 *高耐食溶融めっき鋼板]
104	パイプ支手	STPG	1式		φ17.3 (W+15)
105	連結金具	SS400	1式		ワシヨ品

仕様

標準内	R	
	900	
ローラ幅	W	
	100~1000	50ヒツ
ローラ間隔	P	
	75.100	150.200

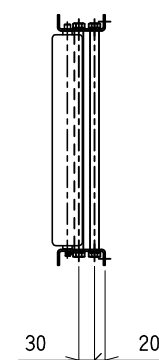
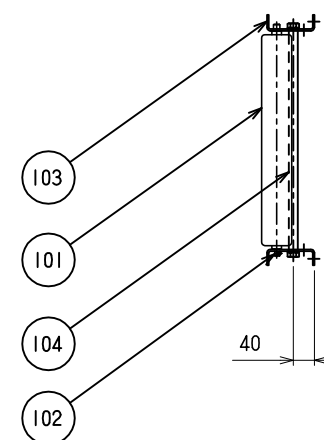
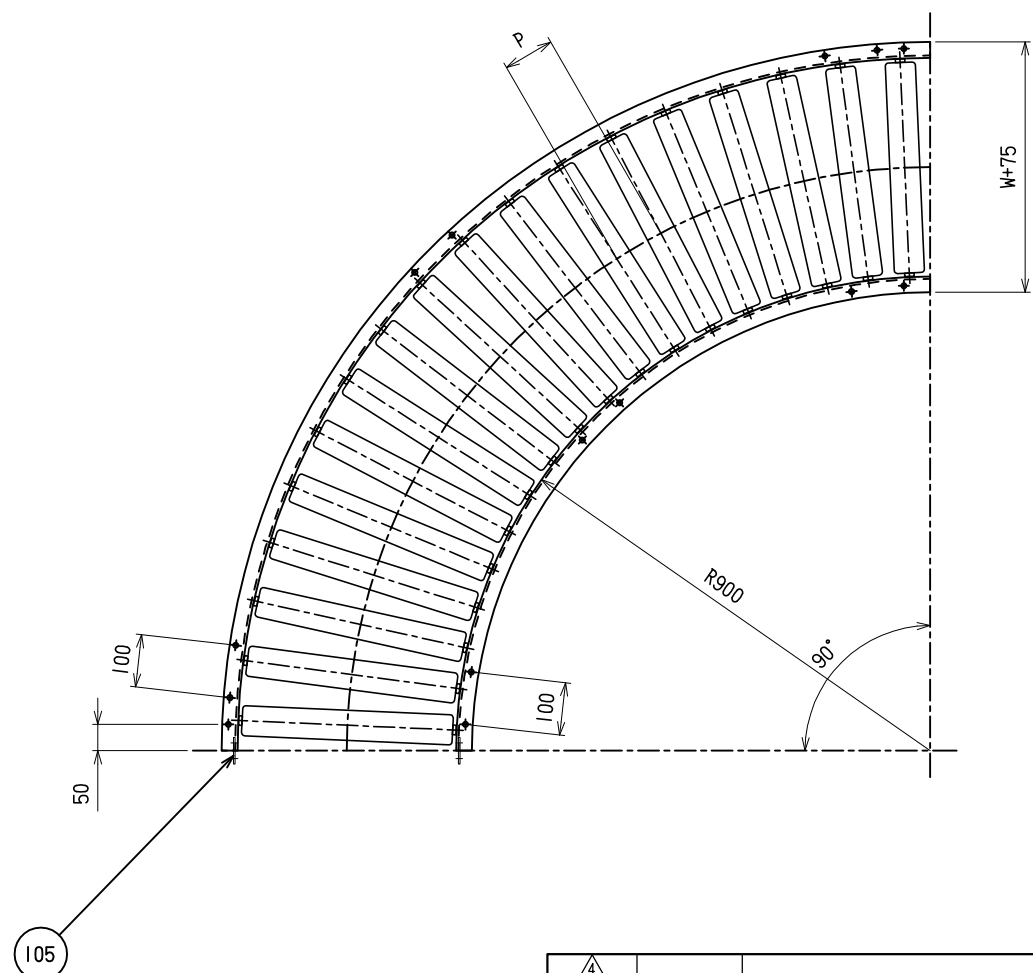
ローラ間隔 (P)

呼称ヒツ	ローラ本数 (90°)
75	23本
100	18本
150	12本
200	9本

* ローラ間隔 (P)は、各ヒツ相当品になります。

支手

形状	ローラ幅 W	支手本数
パイプ支手 φ17.3X3.2	100~500	3本
	550以上	6本



550W以上 支手上下2段

改訂番号	年月日	改訂事由	担当	尺度	1:10	客先
				日付	2010/09/01	
				承認	検図	製図
				田嶋	相馬	藤田

図番	名称	殿
	スチール製ローラコンベヤ RZ-5714	
		MAHI 株式会社 マキテック
		RZ-5714-02-00-000