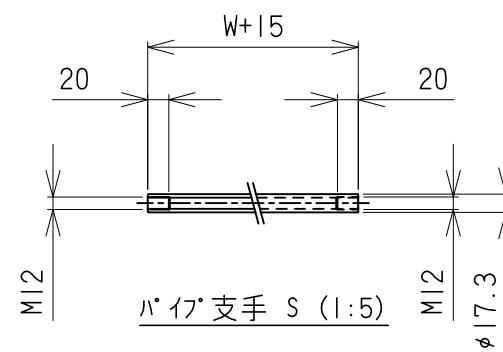


S (1:2)



パイプ支手 S (1:5)

| 品番 | 品名 | 材質 | 一台分個数 | 製作個数 | 備考 |
|-----|-------|-------|-------|------|------------------------|
| 101 | ローラ | STKM | 1式 | | R-3812P W(めっき付) |
| 102 | パイプ軸 | STKM | 1式 | | 呼びφ12 (φ11.8X1.0.W+40) |
| 103 | フレーム | SS400 | 1式 | | [60X30X2.3 |
| 104 | パイプ支手 | STPG | 1式 | | φ17.3 (W+15) |
| 105 | 連結金具 | SS400 | 1式 | | ワッシャー品 |

仕様

| 標準内 | R | |
|-------|-----|------------------|
| | 900 | |
| ローラ幅 | W | 100~1000 50トピ |
| ローラ間隔 | P | 50.75 100.150 |

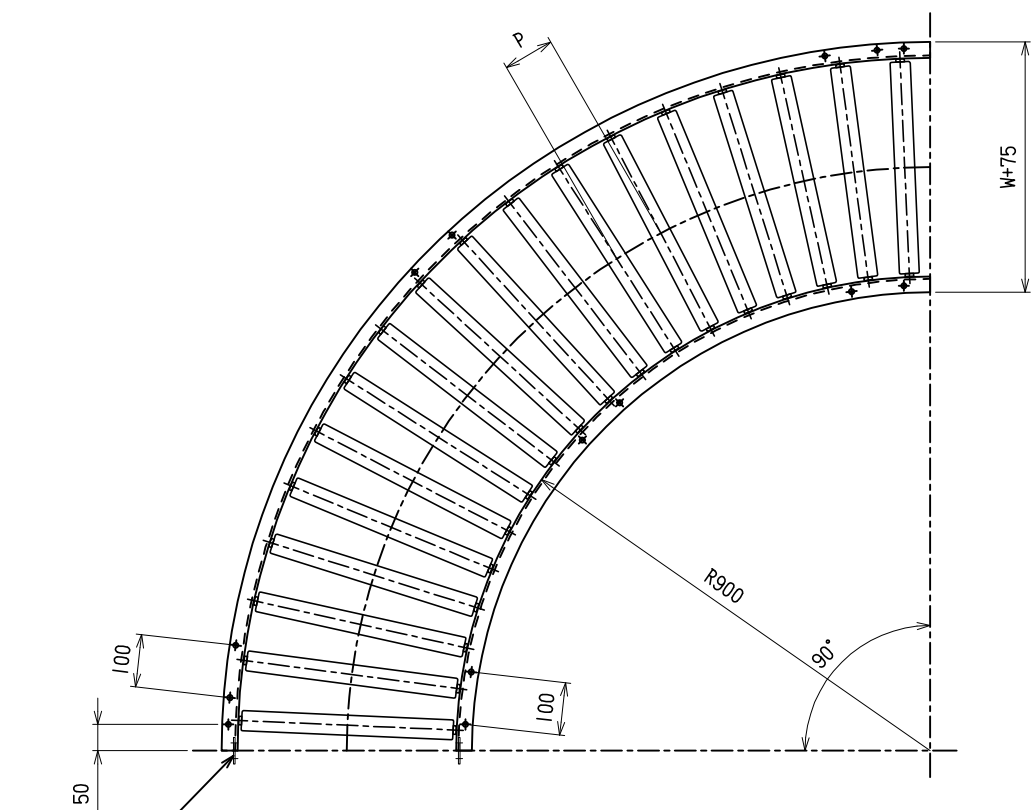
ローラ間隔 (P)

| 呼称ピッチ | ローラ本数 (90°) |
|-------|-------------|
| 50 | 34本 |
| 75 | 23本 |
| 100 | 18本 |
| 150 | 12本 |

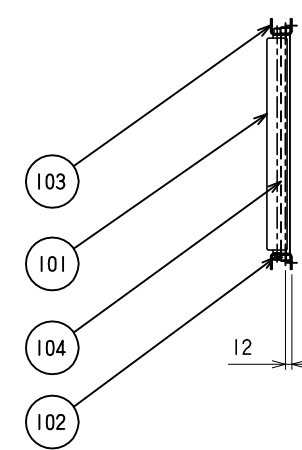
* ローラ間隔 (P) は、各ピッチ相当品になります。

支手

| 形状 | ローラ幅 W | 支手本数 |
|--------------------|---------|------|
| パイプ支手 φ17.3X3.2 | 100~500 | 3本 |
| | 550~950 | 4本 |
| | 1000 | 5本 |



105



| 改訂番号 | 年月日 | 改訂事由 | 担当 | 尺度 | 1:10 | 客先 | 殿 |
|------|-----|------|----|----|------------|----|--------------------|
| | | | | 日付 | 2010/11/19 | 名称 | MAHI 株式会社 マキテック |
| | | | | 承認 | 検図 | 製図 | 図番 |
| | | | | 田嶋 | 相馬 | 渡辺 | R-3812PL-02-00-000 |

| | | | |
|-----|-----|-----|-----|
| 103 | 101 | 104 | 102 |
|-----|-----|-----|-----|

スチール製ローラコンベヤ R-3812PL

MAHI 株式会社 マキテック

R-3812PL-02-00-000