

品番	品名	材質	一台分個数	製作個数	備考
101	ローラ	SGP90A	1式		RB-10142 W(めっき材,黒皮)
102	丸棒軸	SS400	1式		呼びφ20 (φ19.91, W+45)
103	フレーム	SS400	1式		[150X50X4.5
104	ハイ支手	STPG	1式		φ17.3 (W+15)
105	連結金具	SS400	1式		ワゴン品

仕様

標準機長 L	1000, 1500 2000, 3000
ローラ幅 W	100~1000 フルサイズ
ローラ間隔 P	150 200, 300

ローラ間隔 (P)

機長 L	呼称ピッチ	実ピッチ
1000	150	142
1500	200	188
2000	150	154

* 上記の機長とピッチの組合せの場合
実ピッチが変わります。

支手

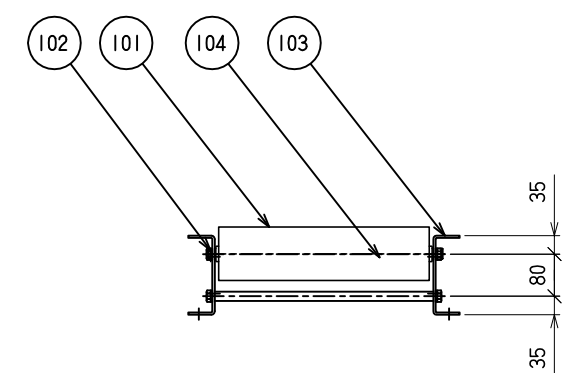
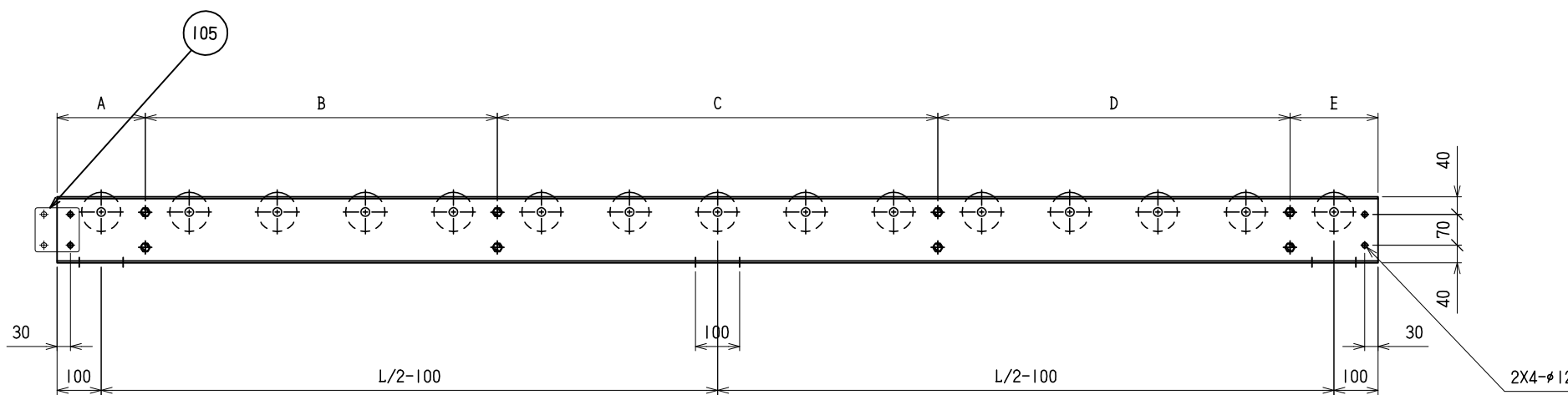
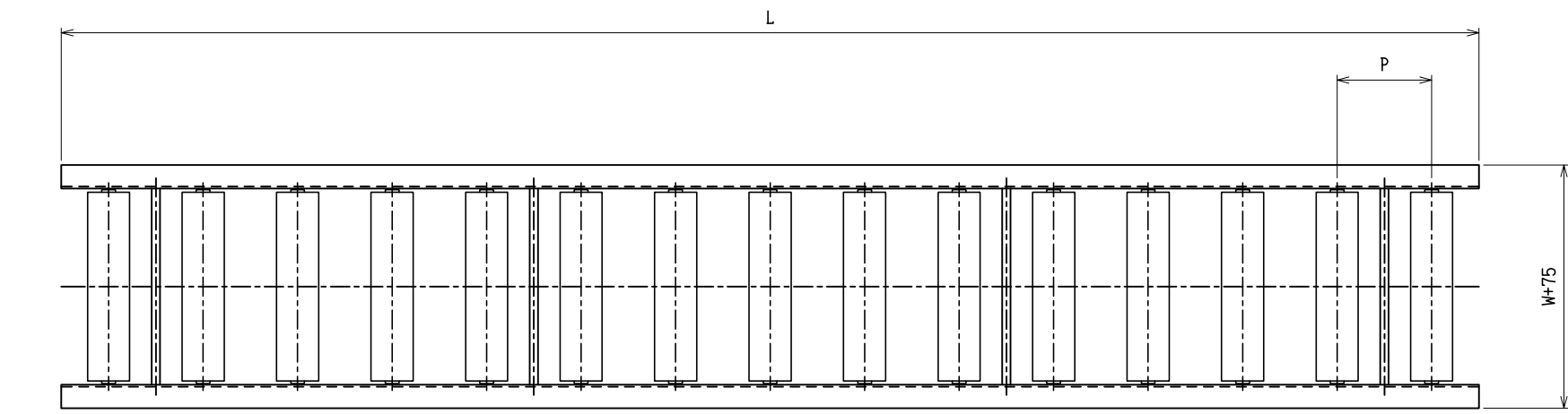
形状	コンパ機長 L	支手本数
ハイ支手 φ17.3X3.2	~1500 未満	4本
	1500~2400 未満	6本
	2400~3000	8本

支手位置 (3000Lの場合)

ローラ間隔 P	A	B	C	D	E
75	150	900	900	900	150
100	200	900	800	900	200
150	150	900	900	900	150
200	200	800	1000	800	200

脚取付穴寸法

* 機長が1000, 1500の場合、センターの加工はありません。



△				尺度	1:10	客先 名称
△				日付	2010/09/01	
△				承認	検図 製図	
改訂番号	年月日	改訂事由	担当	田嶋	相馬	藤田

図番	RB-10142-01-00-000
製品名	スチール製ローラコンベヤ RB-10142
製造元	MAHI 株式会社 マキテック