

| 品番  | 品名    | 材質      | 一台分個数 | 製作個数 | 備考                                  |
|-----|-------|---------|-------|------|-------------------------------------|
| 101 | ローラ   | SGP100A | 1式    |      | RB-11445 W(めっき材,黒皮)                 |
| 102 | 丸棒軸   | SS400   | 1式    |      | 呼び $\phi 25$ ( $\phi 24.93, W+50$ ) |
| 103 | フレーム  | SS400   | 1式    |      | [200X50X6]                          |
| 104 | パイプ支手 | SGP20A  | 1式    |      | $\phi 27.2 (W+15)$                  |
| 105 | 連結金具  | SS400   | 1式    |      | ワシントン品                              |

仕様

| 標準機長 L  | 1000, 1500<br>2000, 3000 |
|---------|--------------------------|
| ローラ幅 W  | 100~1000<br>フルサイズ        |
| ローラ間隔 P | 150<br>200, 300          |

ローラ間隔 (P)

| 機長 L | 呼称ピッチ | 実ピッチ |
|------|-------|------|
| 1000 | 150   | 142  |
| 1500 | 200   | 188  |
| 2000 | 150   | 154  |

\* 上記の機長とピッチの組合せの場合  
実ピッチが変わります。

支手

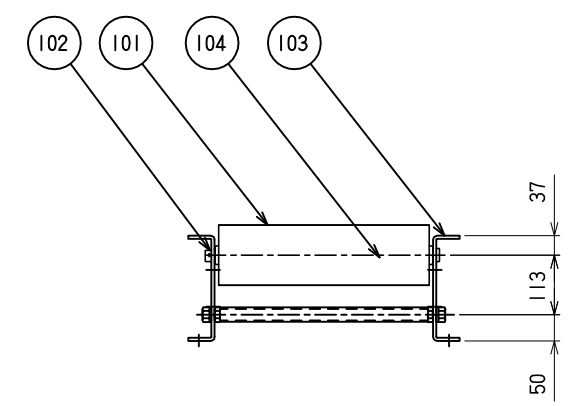
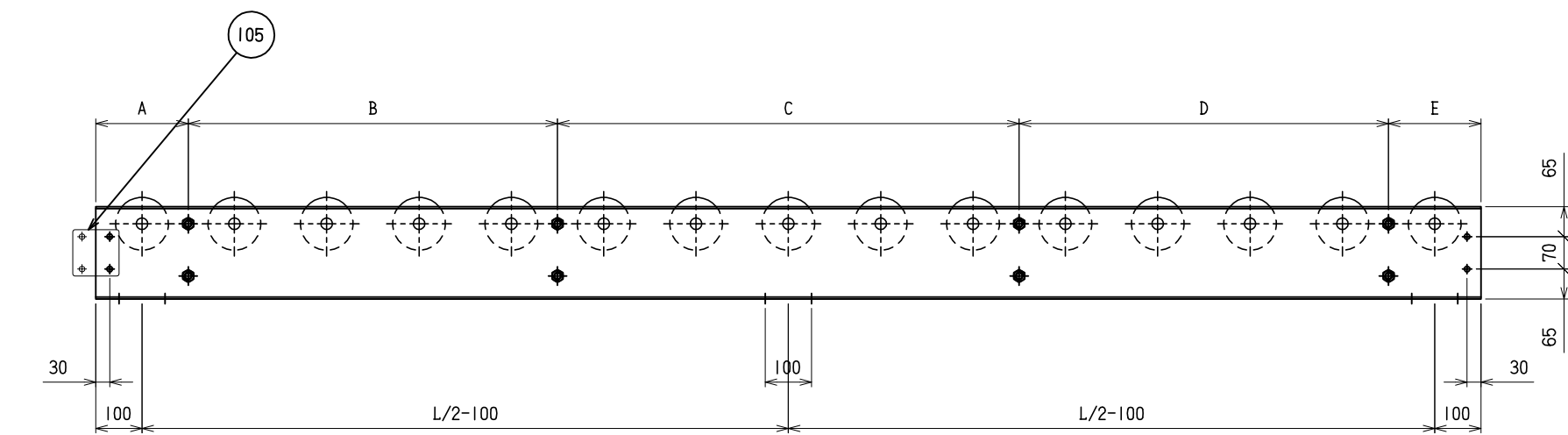
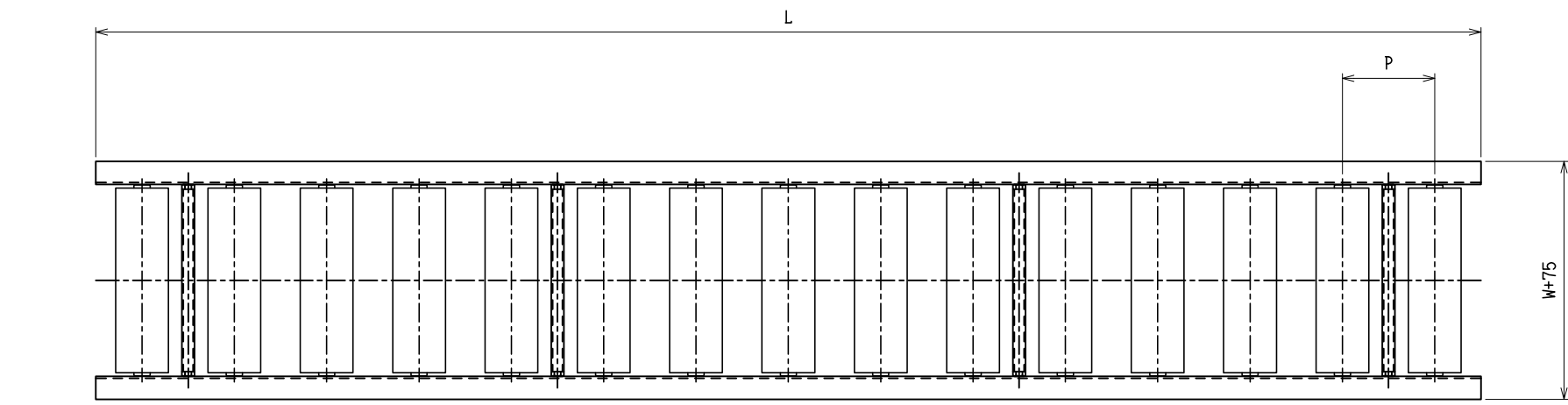
| 形状                              | コンパニ機長 L     | 支手本数 |
|---------------------------------|--------------|------|
| パイプ支手<br>$\phi 27.2 \times 2.8$ | ~1500 未満     | 4本   |
|                                 | 1500~2400 未満 | 6本   |
|                                 | 2400~3000    | 8本   |

支手位置 (3000Lの場合)

| ローラ間隔 P | A   | B   | C    | D   | E   |
|---------|-----|-----|------|-----|-----|
| 75      | 150 | 900 | 900  | 900 | 150 |
| 100     | 200 | 900 | 800  | 900 | 200 |
| 150     | 150 | 900 | 900  | 900 | 150 |
| 200     | 200 | 800 | 1000 | 800 | 200 |

脚取付穴寸法

\* 機長が1000, 1500の場合、センターの加工はありません。



|      |     |      |    |                   |            |    |                 |
|------|-----|------|----|-------------------|------------|----|-----------------|
| 改訂番号 | 年月日 | 改訂事由 | 担当 | 尺度                | 1:10       | 客先 | MAHI 株式会社 マキテック |
|      |     |      |    | 日付                | 2012/07/03 | 名称 |                 |
|      |     |      |    | 承認                | 検図         | 製図 | 図番              |
|      |     |      |    | 田嶋                | 相馬         | 渡辺 |                 |
|      |     |      |    | 鋼製ローコンパニ RB-11445 |            |    |                 |