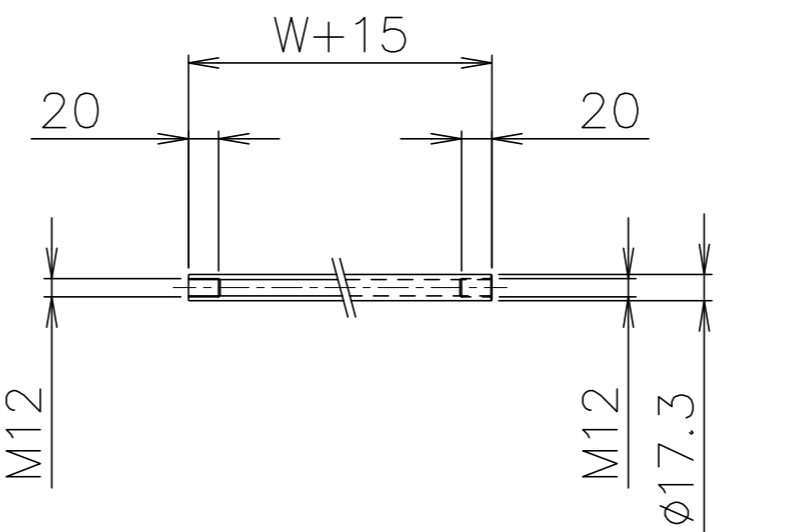


拡大図 (S=1:2)



パイプ支手 (S=1:5)

品番	品名	材質	一台分個数	製作個数	備考
101	ローラ	アルミ	1式		RA-5716J W(アルマイト加工)
102	パイプ軸	STKM	1式		呼び<math>\phi 12</math> (<math>\phi 11.8 \times 1.0, W+40</math>)
103	フレーム	アルミ	1式		[90<math>\times</math>30<math>\times</math>3 (アルマイト加工)]
104	パイプ支手	STKM11A	1式		<math>\phi 17.3</math> (W+15)
105	連結金具	SS400	1式		オプション品

仕様

標準内	R	
ローラ幅 W	100~800	50トピ
ローラ間隔 P	75, 100	

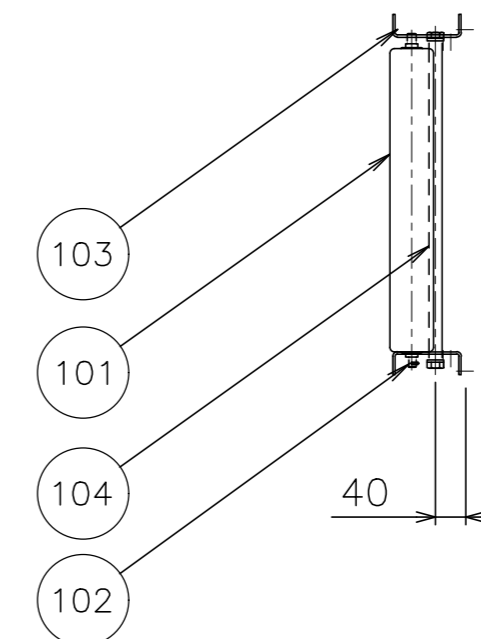
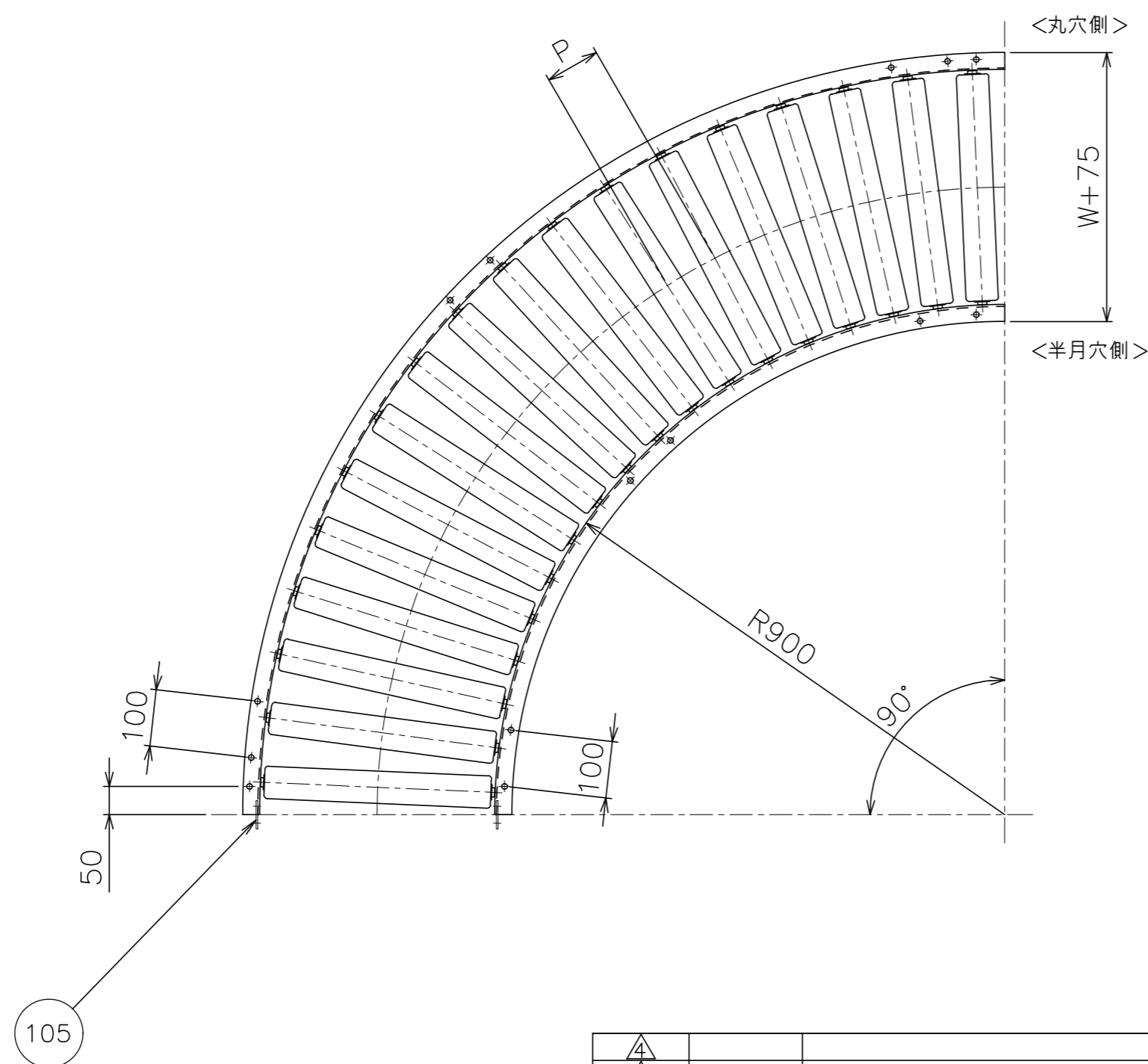
ローラ間隔 (P)

呼称ピッチ	ローラ本数 (90°)
75	23本
100	18本

\* ローラ間隔 (P) は、各ピッチ相当品になります。

支手

形状	ローラ幅 W	支手本数
パイプ支手	100~500	3本
<math>\phi 17.3 \times 3.2</math>	550~800	4本



105

改訂番号	年月日	改訂事由	担当者	田嶋	相馬	渡辺	客先名称
							殿
							MAKI 株式会社 マキテック
							軽量ローラコンベヤ RA-5716J
							番 RA-5716J-02-00-000

図番	客先名称	図番
	殿	
	MAKI 株式会社 マキテック	
	軽量ローラコンベヤ RA-5716J	
	番 RA-5716J-02-00-000	