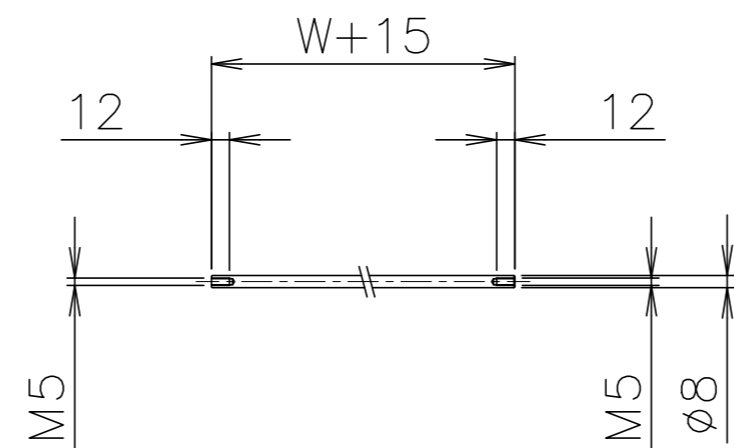


拡大図 (S=1:2)



丸棒支手 (S=1:5)

品番	品名	材質	一台分個数	製作個数	備考
101	ローラ	アルミ	1式		RA-2816 W(アルマイト加工)
102	パイプ軸	STKM	1式		呼び$\phi 8$($\phi 7.85 \times 0.8, W+35$)めっき付
103	フレーム	アルミ	1式		[30x15x2 (アルマイト加工)]
104	丸棒支手	SS400	1式		$\phi 8$ (W+15)
105	連結金具	SS400	1式		オプション品

仕様

標準機長 L	1000,1500 2000,3000
ローラ幅 W	100~500 フリーサイズ
ローラ間隔 P	40,50,75

△ローラ間隔 (P)

機長 L	呼称ピッチ	実ピッチ
1000	75	77
1500	40	40.5
2000	75	77

* 上記の機長とピッチの組合せの場合
実ピッチが変わります。

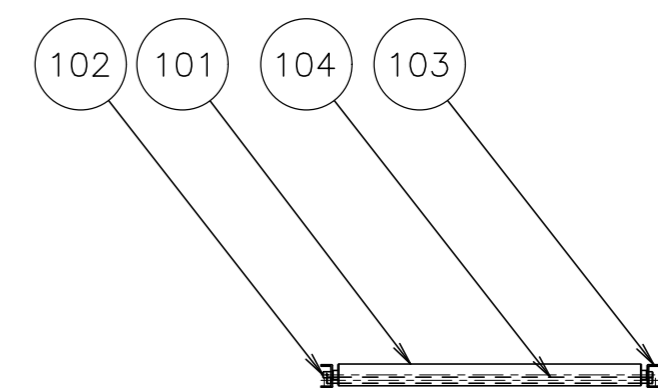
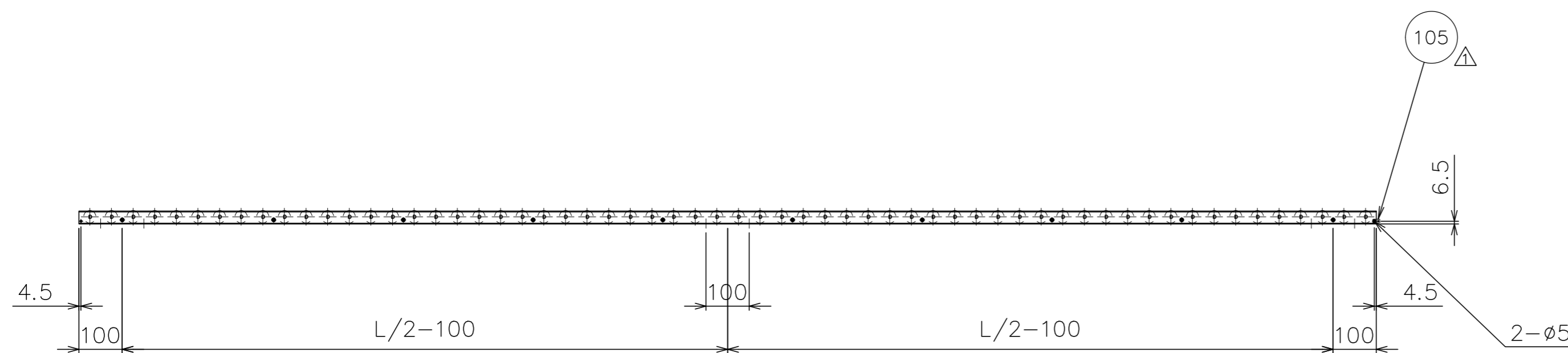
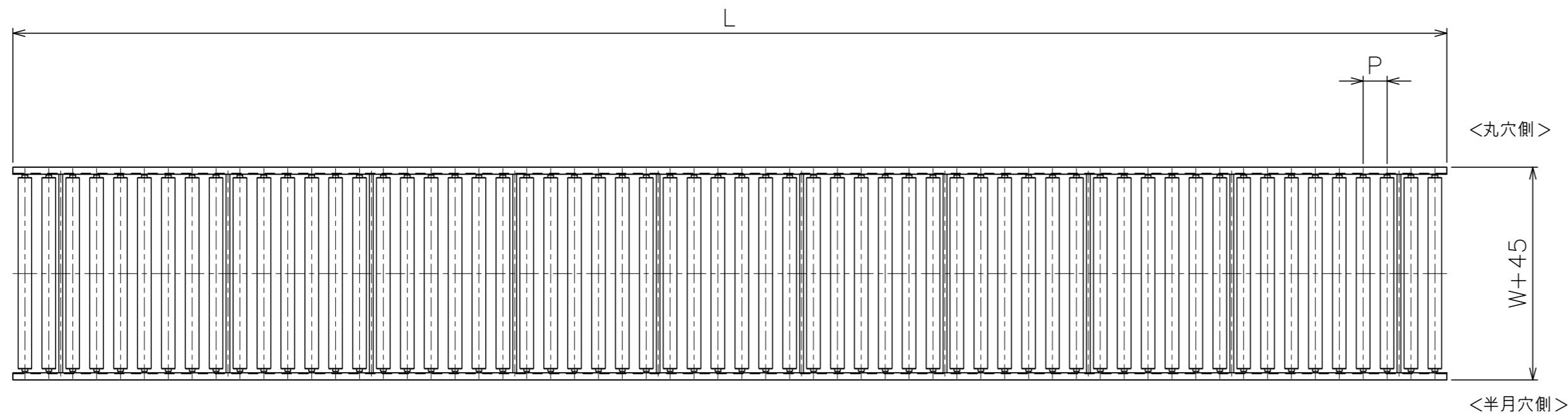
* 50P以下の組み付け品は針金止めになります。

支手

形状	コンベヤ機長 L	支手本数
$\phi 8$丸棒	300 未満	2本
	300~1000 未満	3本
	1000~1500 未満	4本
	1500~1800 未満	5本
	1800~2000 未満	6本
	2000~2500 未満	7本
	2500~3000 未満	8本
	3000	10本

△脚取付穴寸法

- * 1800L~2500L未満 脚 4ヶ所
- * 2500L~3000L未満 脚 5ヶ所



△				尺 度	1:10	客 先 殿
△				日 付	2010/09/01	
△				承 認	検 図 製 図	
△	'22/12/26	連結金具の取付方向性修正,実ピッチ追加,脚数量追加	三宅 田嶋 相馬 藤田	改訂番号	年 月 日	改 訂 事 由

アルミ製ローラコンベヤ RA-2816B		図 番	RA-2816B-01-00-000 △
----------------------	--	-----	----------------------