

品番	品名	材質	一台分個数	製作個数	備考
101	ローラ	アルミ	1式		RA-5716 W(アルマイト加工)
102	パイプ軸	STKM	1式		呼びφ12 (φ11.8X1.0.W+40).めっき付
103	フレーム	アルミ	1式		[90X30X3(アルマイト加工)]
104	パイプ支手	STPG	1式		φ17.3 (W+15)
105	連結金具	SS400	1式		ワッシャー品

仕様

標準内	R	
	900	
ローラ幅	W	100~800 50ピッチ
ローラ間隔	P	75.100

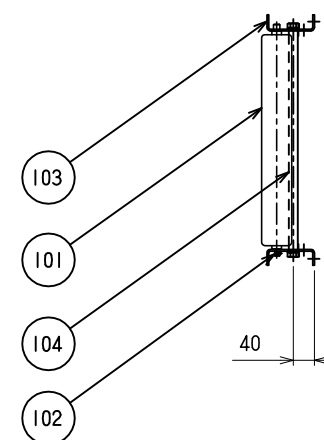
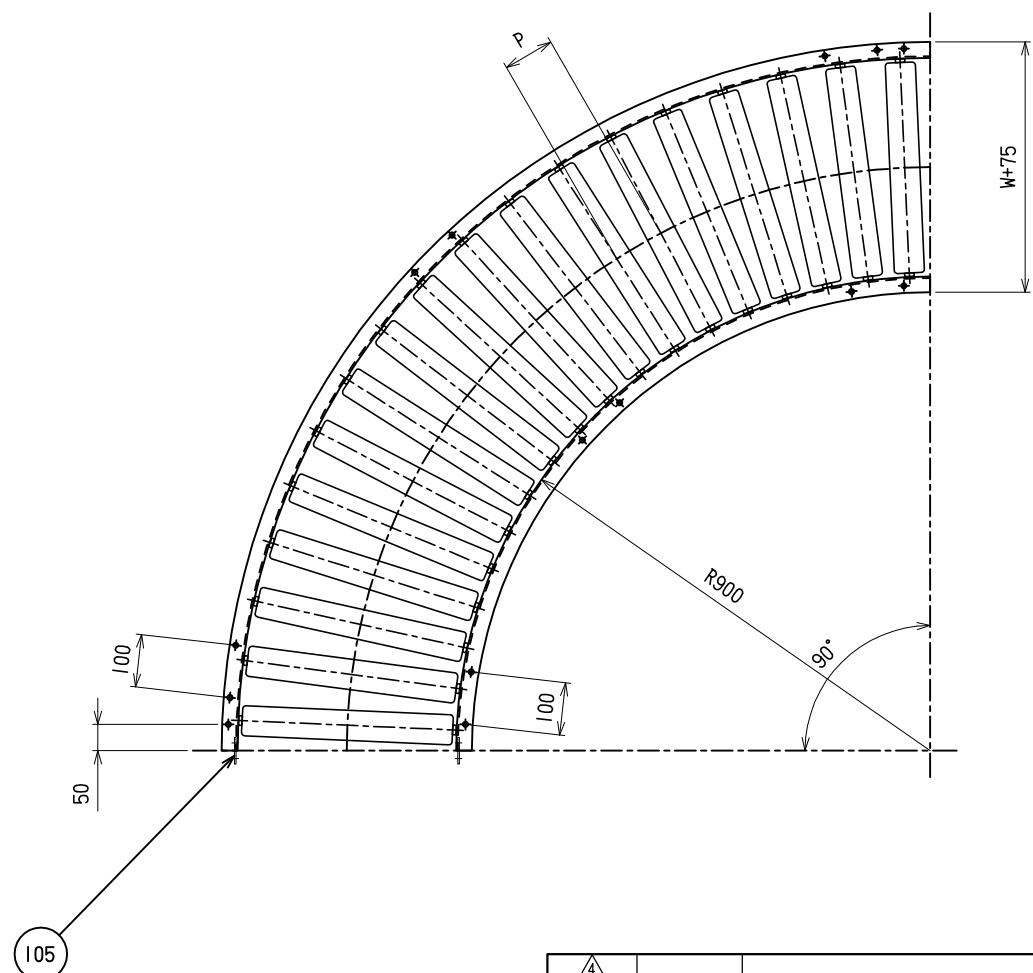
ローラ間隔 (P)

呼称ピッチ	ローラ本数 (90°)
75	23本
100	18本

* ローラ間隔 (P)は、各ピッチ相当品になります。

支手

形状	ローラ幅 W	支手本数
パイプ支手	100~500	3本
φ17.3X3.2	550~800	4本



△				尺度	1:10	客先 名称
△				日付	2010/11/30	
△				承認	検図	図番
△				製図		
改訂番号	年月日	改訂事由	担当	田嶋	相馬	渡辺

殿
アルミ製ローラコンベヤ RA-5716

MAHI 株式会社 マキテック

RA-5716-02-00-000