

品番	品名	材質	一台分個数	製作個数	備考
101	ローラ	ABS	1式		JR-5028 W
102	パイプ軸	SUS304	1式		呼びφ12 (φ12X1.0, W+40)
103	フレーム	アルミ	1式		[90X30X3 (アルミ加工)]
104	パイプ支手	SUS304	1式		φ17.3 (W+15)
105	連結金具	SUS304	1式		ワション品

仕様

標準機長 L	1000, 1500 2000, 3000
ローラ幅 W	100~600 フリーサイズ
ローラ間隔 P	75, 100 150, 200

ローラ間隔 (P)

機長 L	呼称ピッチ	実ピッチ
1000	75	77
1000	150	142
1500	200	188
2000	75	77
2000	150	154

* 上記の機長とピッチの組合せの場合
実ピッチが変わります。

支手

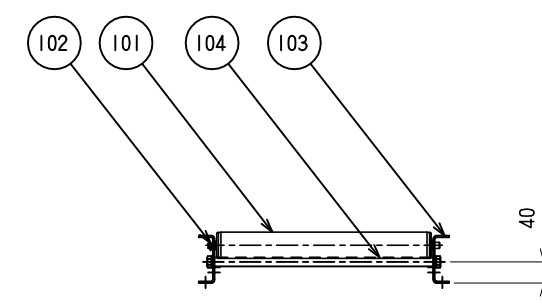
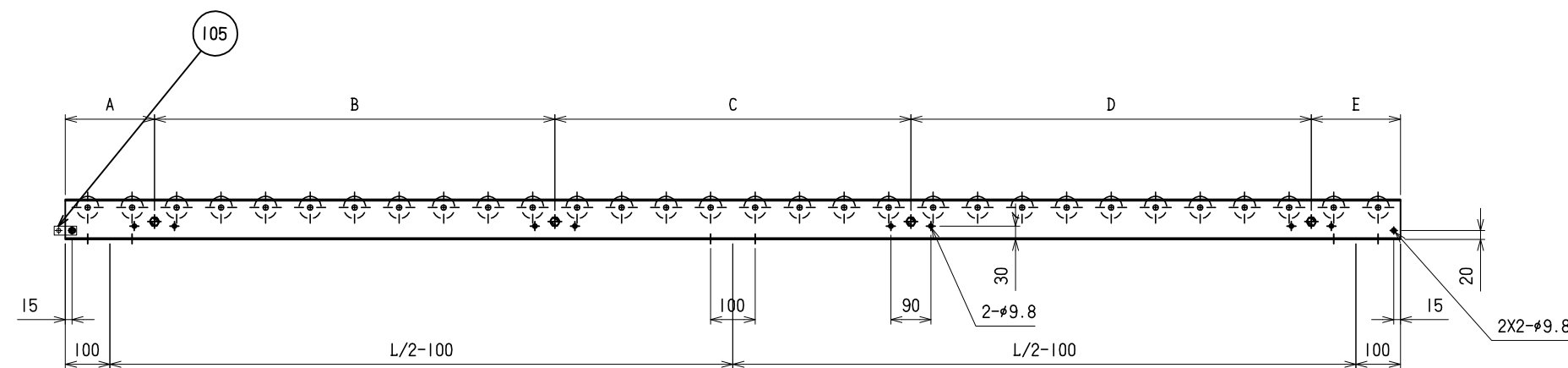
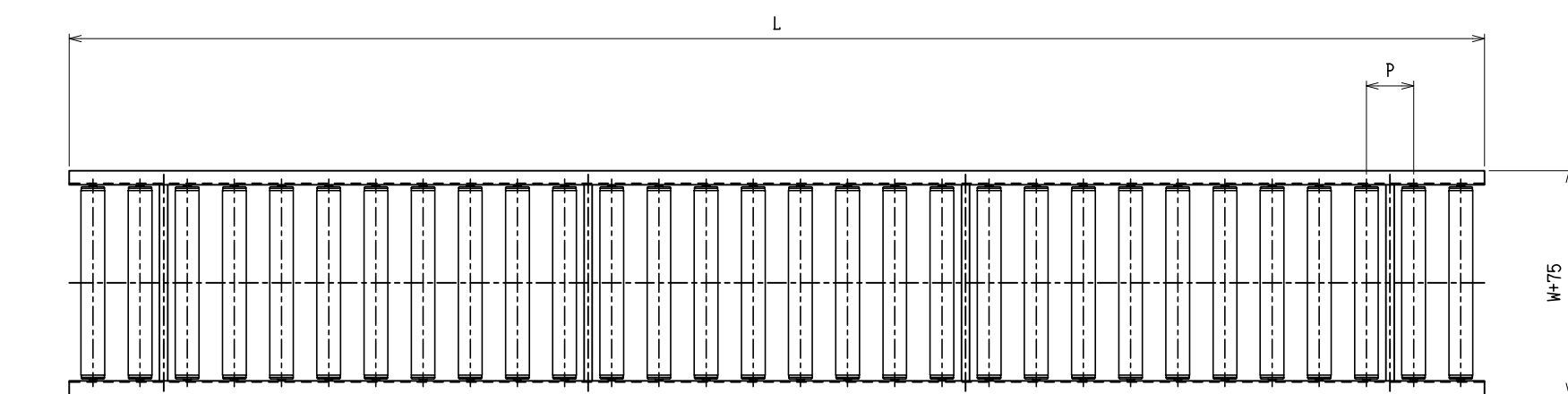
形状	コンパ機長 L	支手本数
パイプ支手 φ17.3X3.2	~1500 未満	2本
	1500~2400 未満	3本
	2400~3000	4本

支手位置 (3000Lの場合)

ローラ間隔 P	A	B	C	D	E
75	150	900	900	900	150
100	200	900	800	900	200
150	150	900	900	900	150
200	200	800	1000	800	200

脚取付穴寸法

- * 機長が1000, 1500の場合、センターの加工はありません。
- * 強力型2FB脚取付の場合、穴加工はφ12になります。



△				尺度	1:10	客先 名称
△				日付	2012/05/17	
△				承認	検図 製図	樹脂製ローコンベヤ JR-5028
△	改訂番号	年月日	改訂事由	担当	田嶋 相馬 渡辺	

図番	JR-5028-01-00-000
図名	株式会社 マキテック