

品番	品名	材質	一台分個数	製作個数	備考
101	テーパローラ	アルミ	1式		RA-TC900 W(アルマイト加工)
102	パイプ軸	STKM	1式		呼び<math>\phi 12</math> (<math>\phi 11.8 \times 1.0, W+40</math>) めっき付
103	フレーム	アルミ	1式		[90x30x3 (アルマイト加工)]
104	パイプ支手	STKM11A	1式		<math>\phi 17.3</math> (W+15)
105	連結金具	SS400	1式		オプション品

仕様

標準内	R	900
ローラ幅 W	200~600	フリーサイズ
ローラ間隔 P	75, 100, 150	

ローラ本数

呼称ピッチ	ローラ本数 (90°)
75	23本
100	18本
150	12本

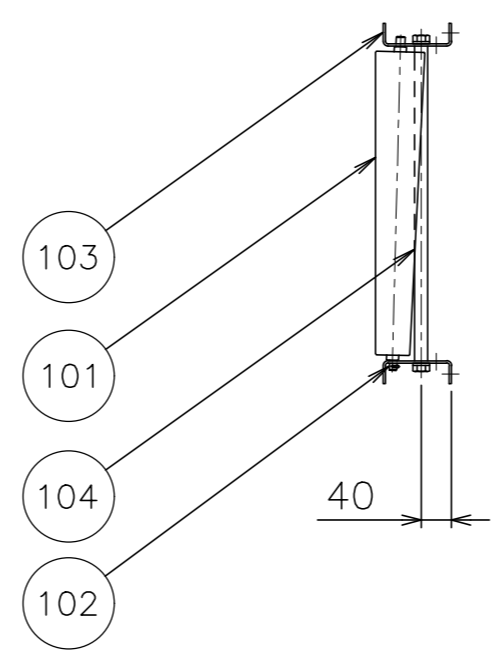
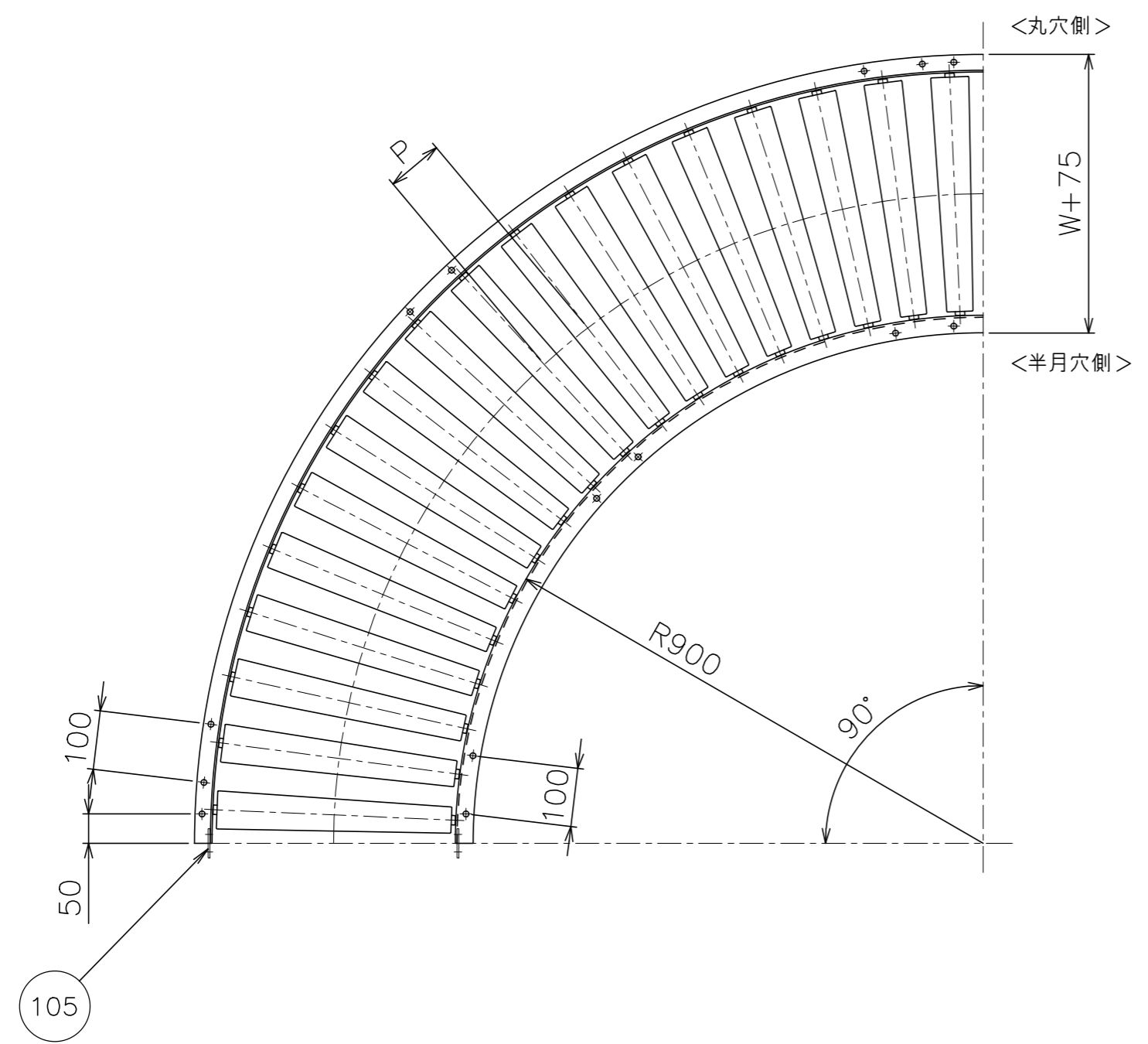
\* ローラ間隔(P)は、各ピッチ相当品になります。

ローラ寸法

ローラ幅 W (mm)	200	300	400	500	600
小径 A (φ)	ローラ外径 45	45	45	45	45
	肉厚 3	3	3	3	3
大径 B (φ)	ローラ外径 55	60	65	70	75
	肉厚 2.7	2.5	2.3	2.2	2.0

支手

形状	ローラ幅 W	支手本数
パイプ支手 <math>\phi 17.3 \times 3.2</math>	200~500	3本
	550~600	4本



改訂番号	年月日	改訂事由	担当者	田嶋	相馬	藤田	客先名称
							殿
							MAKI 株式会社 マキテック
							ステンレス製テーパローラコンベヤ RA-TC900
							番 RA-TC900-01-00-000

尺度	1:10	客先名称
日付	2010/09/01	殿
承認	検図 製図	MAKI 株式会社 マキテック
承認	田嶋 相馬 藤田	ステンレス製テーパローラコンベヤ RA-TC900
承認		番 RA-TC900-01-00-000