

品番	品名	材質	一台分個数	製作個数	備考
101	ローラ	STKM	1式		S-6038N W(めっき付)
102	パイプ軸	STKM	1式		呼びφ16 (φ15.9X1.6.W+33)
103	フレーム	SS400	1式		[90X30X3.2(4.5)]
104	パイプ支手	STPG	1式		φ17.3 (W+10)
105	連結金具	SS400	1式		ワシントン品

仕様

標準機長 L	1000, 1500 2000, 3000
ローラ幅 W	90, 150, 240 305, 390, 490 620, 690, 790 890, 990
ローラ間隔 P	75, 100 150, 200

ローラ間隔 (P)

機長 L	呼称ピッチ	実ピッチ
1000	75	77
1000	150	142
1500	200	188
2000	75	77
2000	150	154

\* 上記の機長とピッチの組合せの場合  
実ピッチが変わります。

支手

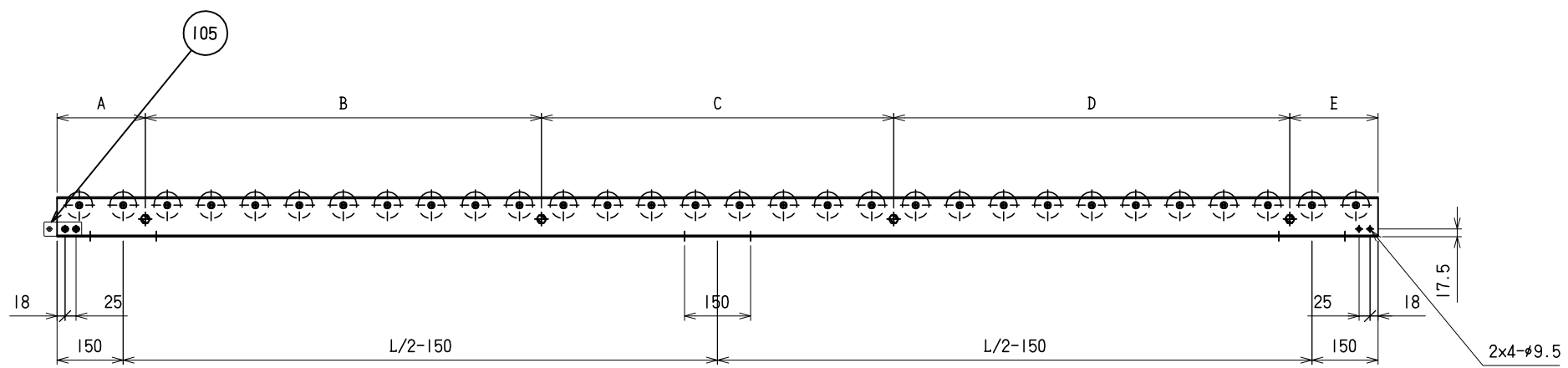
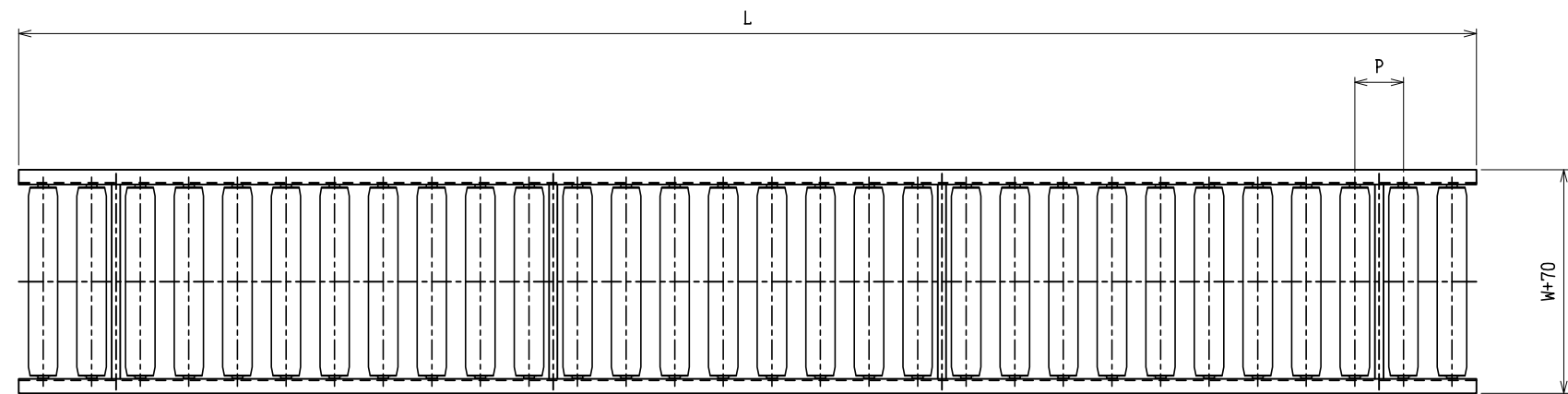
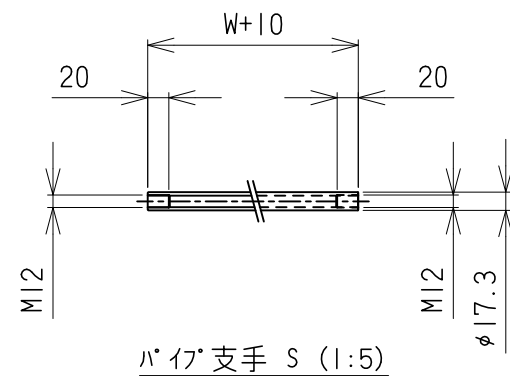
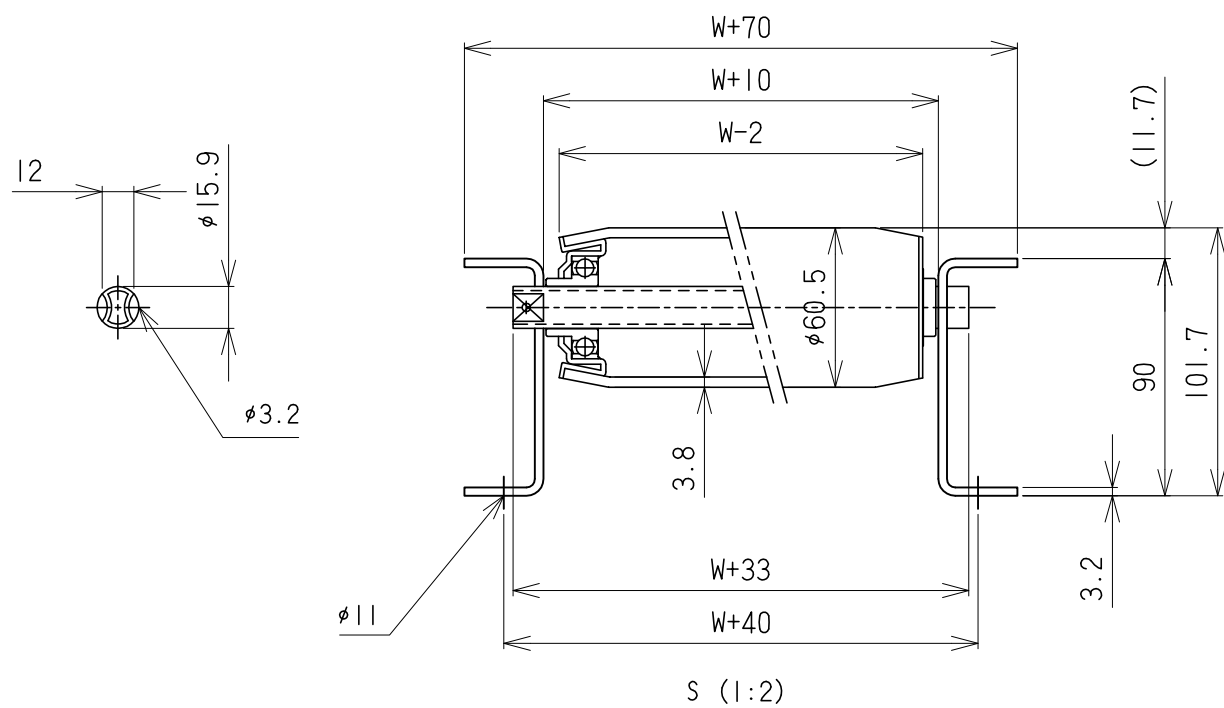
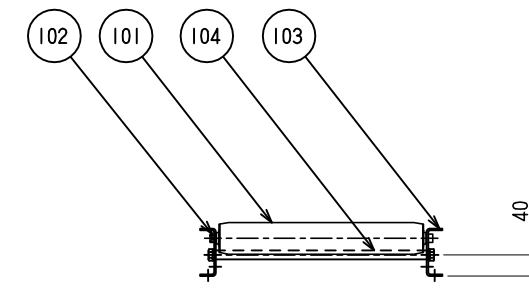
形状	コンパネ機長 L	支手本数
パイプ支手 φ17.3X3.2	~1500 未満	2本
	1500~2400 未満	3本
	2400~3000	4本

支手位置 (3000Lの場合)

ローラ間隔 P	A	B	C	D	E
75	150	900	900	900	150
100	200	900	800	900	200
150	150	900	900	900	150
200	200	800	1000	800	200

脚取付穴寸法

- \* 機長が1000, 1500の場合、センターの加工はありません。
- \* 強力型S-2FB脚取付の場合、穴加工はφ12になります。



改訂番号	年月日	改訂事由	担当	尺度	1:10	客先	名称
				日付	2012/08/29		
				承認	検図	製図	
				田嶋	相馬	藤田	

図番	S-6038N-01-00-000
図番	S-6038N-01-00-000