

| 品番 | 品名 | 材質 | 一台分個数 | 製作個数 | 備考 |
|-----|-------|-------|-------|------|------------------------|
| 101 | ローラ | 7ルミ | 1式 | | SA-4218 W(7ルミ加工) |
| 102 | 丸棒軸 | SS400 | 1式 | | 呼び#6 (#6xM6ネジ)めっき付 |
| 103 | フレーム | 7ルミ | 1式 | | [63X25X3.5/2.5(7ルミ加工)] |
| 104 | 支手 | 7ルミ | 1式 | | t3 (W+10) |
| 105 | 連結フック | SS400 | 2 | | 7' ショ品 |
| 106 | 連結棒 | SS400 | 2 | | 7' ショ品 #12丸棒 |

仕様

| 標準機長 L | 1000 2000,3000 |
|---------|--------------------|
| ローラ幅 W | 240,305 390,490 |
| ローラ間隔 P | 50,75,100 |

ローラ間隔 (P)

| 機長 L | 呼称ピッチ | 実ピッチ |
|------|-------|------|
| 1000 | 75 | 77 |
| 2000 | 75 | 77 |

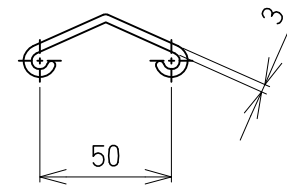
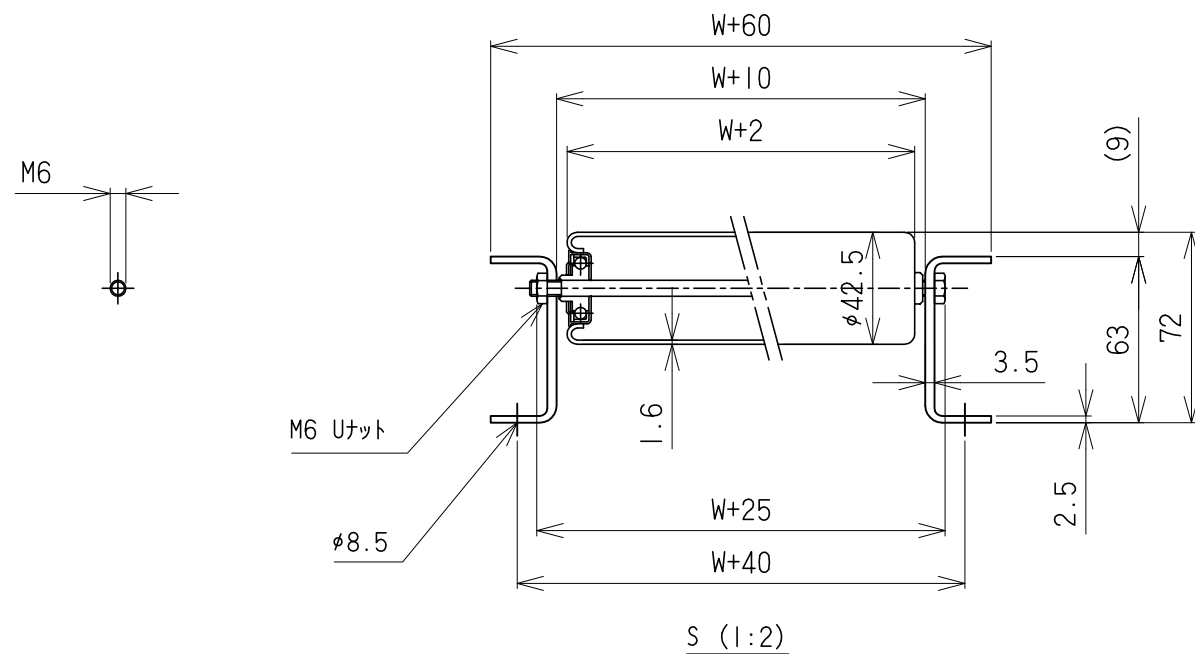
* 上記の機長とピッチの組合せの場合
実ピッチが変わります。

支手

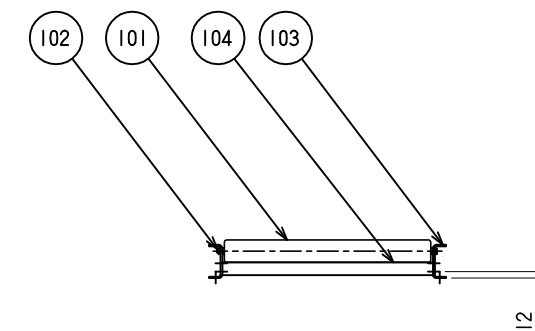
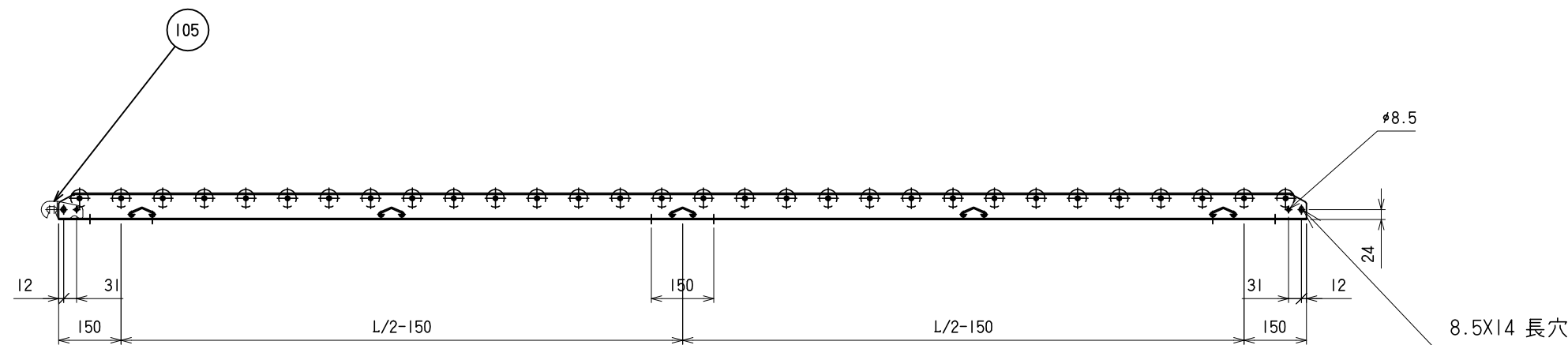
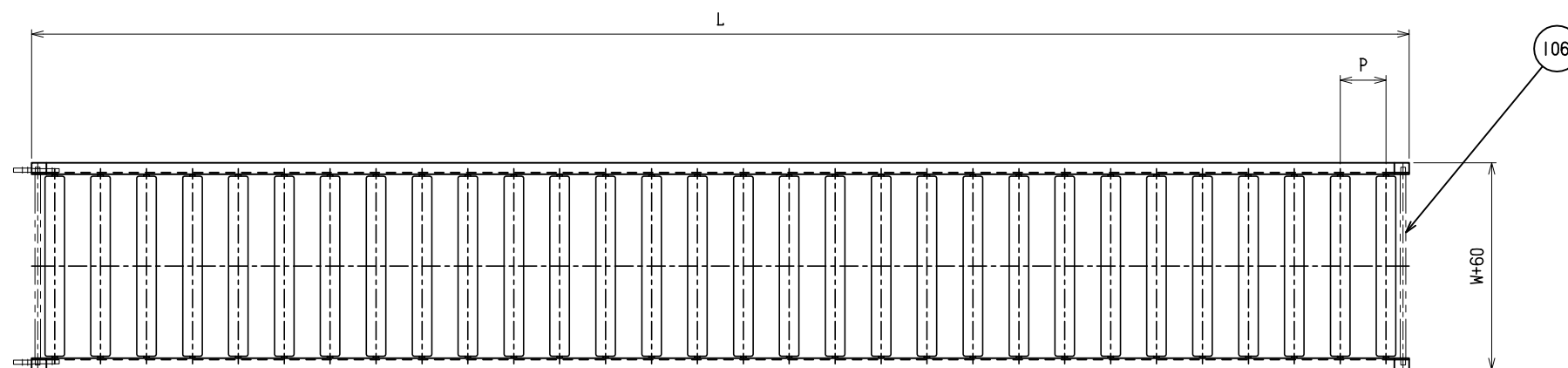
| 形状 | コンベヤ機長 L | 支手本数 |
|---------|-------------|------|
| 7ルミ山型支手 | ~1500未満 | 2本 |
| | 1500~2400未満 | 3本 |
| | 2400~3000 | 4本 |

脚取付穴寸法

* 機長が1000の場合、センターの加工はありません。



7ルミ山型支手 S (1:2)



| | | | | | | |
|------|-----|------|----|----|------------|----------|
| △ | | | | 尺度 | 1:10 | 客先 名称 |
| △ | | | | 日付 | 2010/09/01 | |
| △ | | | | 承認 | 検図 製図 | |
| 改訂番号 | 年月日 | 改訂事由 | 担当 | 田嶋 | 相馬 | 藤田 |

| | | |
|---------------------|--|----|
| MAHI 株式会社 マキテック | | 図番 |
| 7ルミ製ローラコンベヤ SA-4218 | | |
| SA-4218-01-00-000 | | |