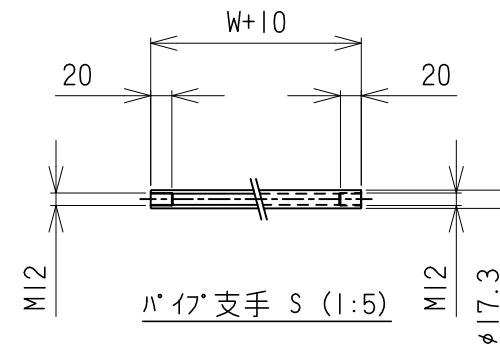
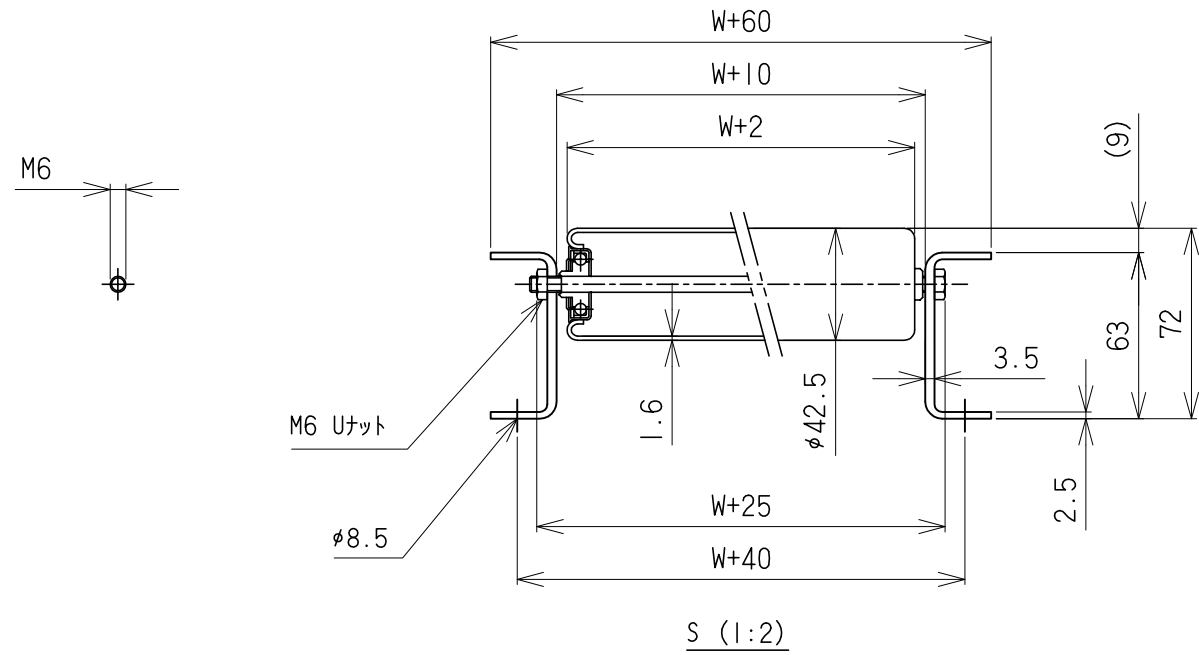


品番	品名	材質	一台分個数	製作個数	備考
101	ローラ	アルミ	1式		SA-4218 W(アルミ加工)
102	丸棒軸	SS400	1式		呼びφ6 (φ6xM6ネジ)めっき付
103	フレーム	アルミ	1式		[63X25X3.5/2.5(アルミ加工)]
104	パイプ支手	STPG	1式		φ17.3 (W+10)
105	連結フック	SS400	2		ワゾン品
106	連結棒	SS400	2		ワゾン品 φ12丸棒



仕様

標準内	R	
	900	
ローラ幅	W	240.305 390.490
ローラ間隔	P	75.100

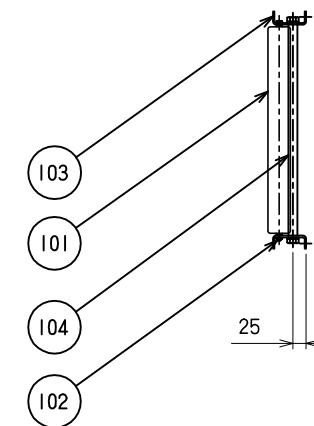
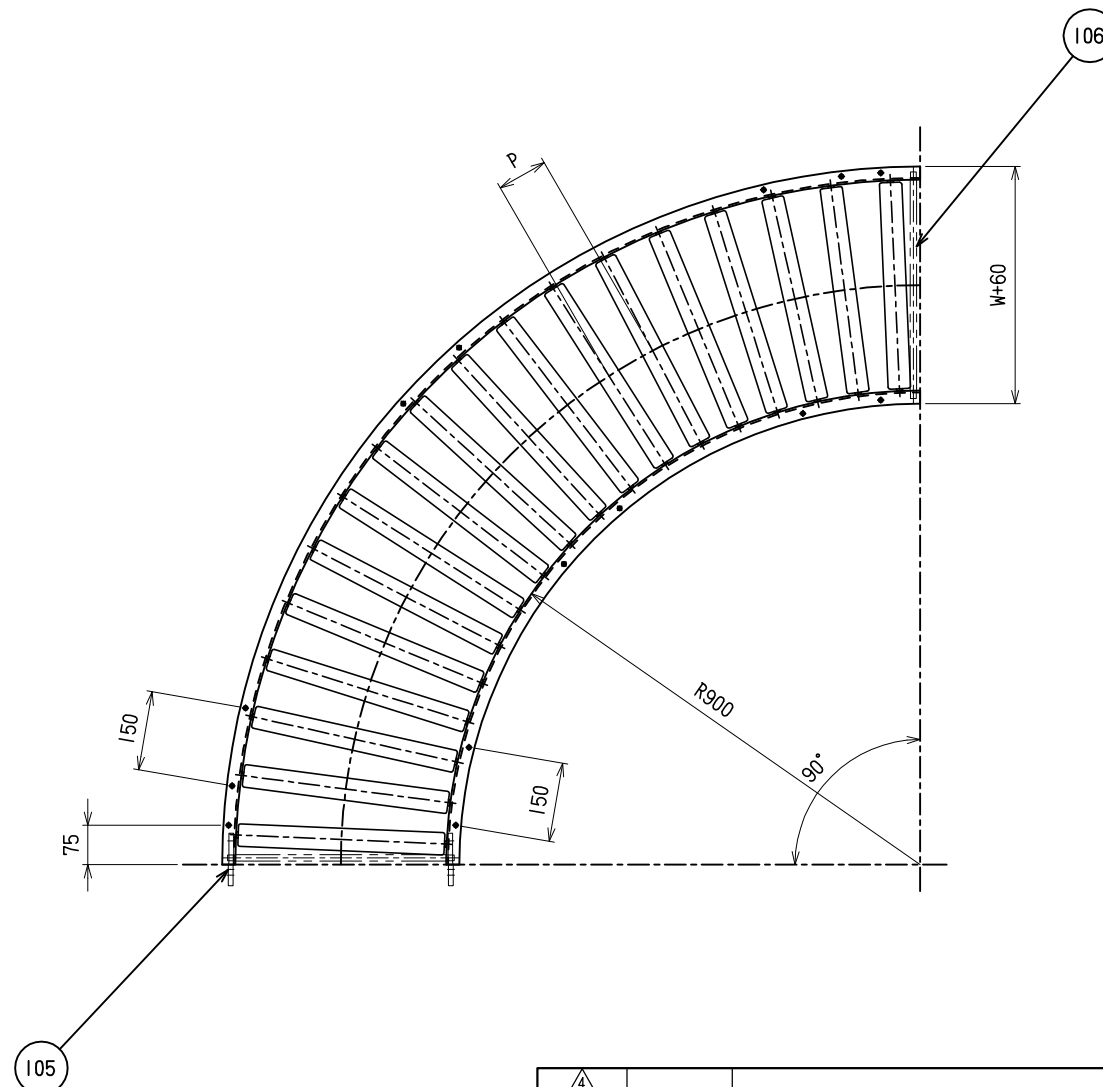
ローラ間隔 (P)

呼称ピッチ	ローラ本数 (90°)
75	23本
100	18本

* ローラ間隔 (P)は、各ピッチ相当品になります。

支手

形状	ローラ幅 W	支手本数
パイプ支手 φ17.3X3.2	240~490	3本



改訂番号	年月日	改訂事由	担当	尺度	1:10	客先	殿
				日付	2010/12/10		
				承認	検図	製図	
				田嶋	相馬	渡辺	

図番	名称	図番
	アルミ製ローラコンベヤ SA-4218	SA-4218-02-00-000

MAHI 株式会社 マキテック