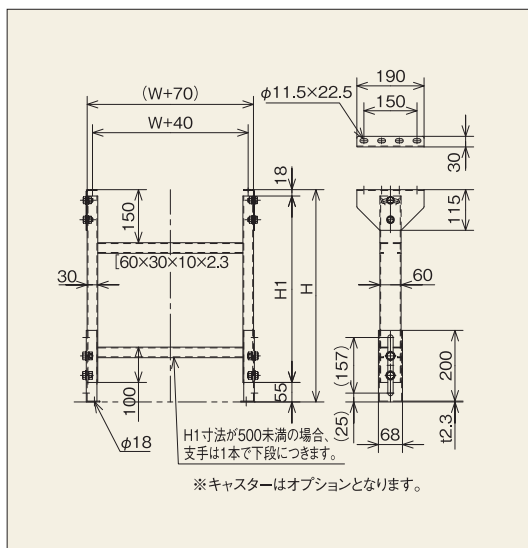


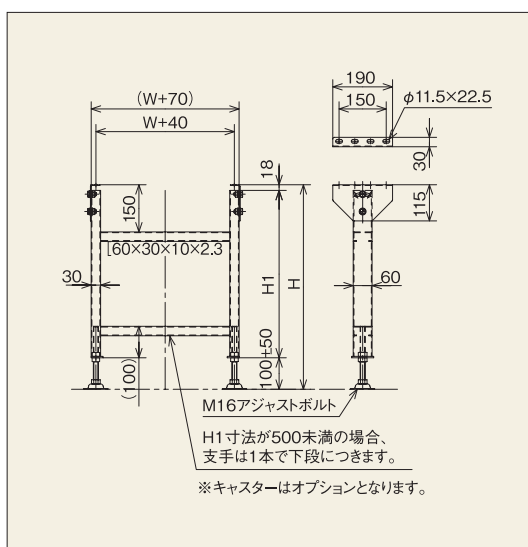
S-2A型スタンド



(単位mm)

名 称 記 号	最低～最高 H
S-2A-N0.3	310～410
S-2A-N0.4	410～510
S-2A-N0.5	510～610
S-2A-N0.6	610～710
S-2A-N0.7	710～810
S-2A-N0.8	810～910
S-2A-N0.9	910～1,010
S-2A-N0.10	1,010～1,110

S-2B型スタンド

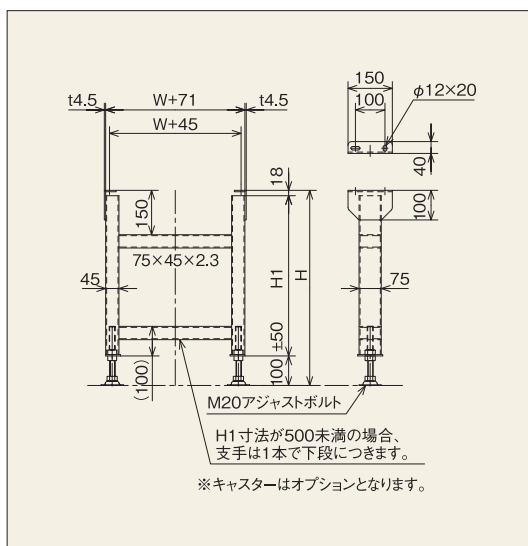


(単位mm)

名 称 記 号	最低～最高 H
S-2B-N0.3	310～410
S-2B-N0.4	410～510
S-2B-N0.5	510～610
S-2B-N0.6	610～710
S-2B-N0.7	710～810
S-2B-N0.8	810～910
S-2B-N0.9	910～1,010
S-2B-N0.10	1,010～1,110

(M12mmアジャストボルト使用の場合はご指定ください。)

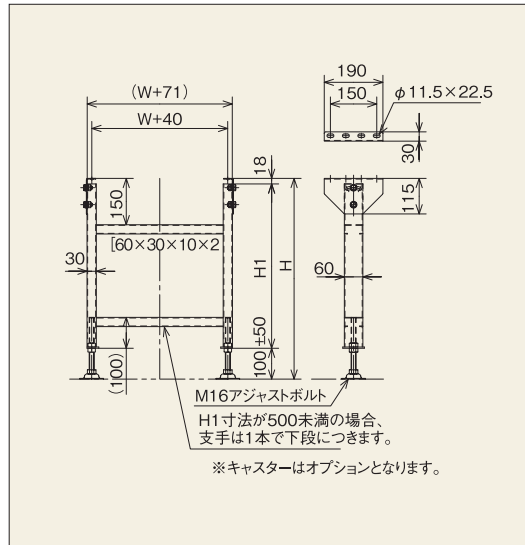
S-2FB型スタンド



(単位mm)

名 称 記 号	最低～最高 H
S-2FB-N0.2	210～310
S-2FB-N0.3	310～410
S-2FB-N0.4	410～510
S-2FB-N0.5	510～610
S-2FB-N0.6	610～710
S-2FB-N0.7	710～810
S-2FB-N0.8	810～910
S-2FB-N0.9	910～1,010
S-2FB-N0.10	1,010～1,110
S-2FB-N0.11	1,110～1,210
S-2FB-N0.12	1,210～1,310
S-2FB-N0.13	1,310～1,410
S-2FB-N0.14	1,410～1,510
S-2FB-N0.15	1,510～1,610

SUS-S-2B型スタンド(ステンレス製)

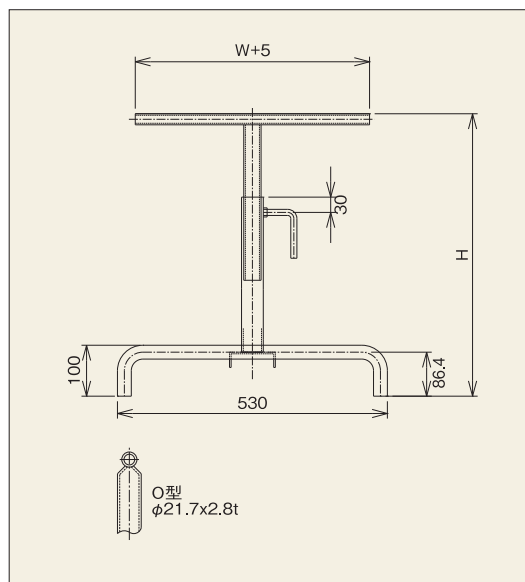
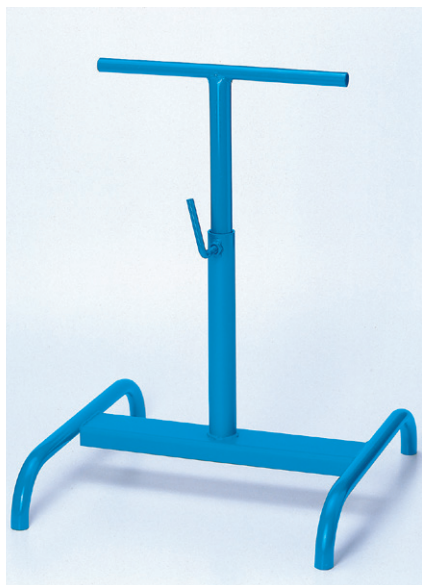


(単位mm)

型 式	最低～最高 H
SUS-S-2B-N0.3	310～410
SUS-S-2B-N0.4	410～510
SUS-S-2B-N0.5	510～610
SUS-S-2B-N0.6	610～710
SUS-S-2B-N0.7	710～810
SUS-S-2B-N0.8	810～910
SUS-S-2B-N0.9	910～1,010
SUS-S-2B-N0.10	1,010～1,110

※ご注文の際は補強パイプの有無をご指定ください。

S-4AO型スタンド



(単位mm)

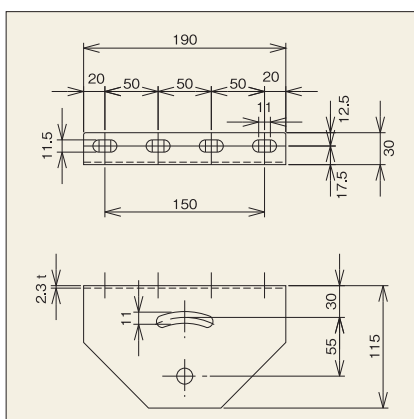
型 式	脚高さ H
N0.1	350～500
N0.2	450～700
N0.3	650～1,000

(No.3を超えるものも製作いたします。)

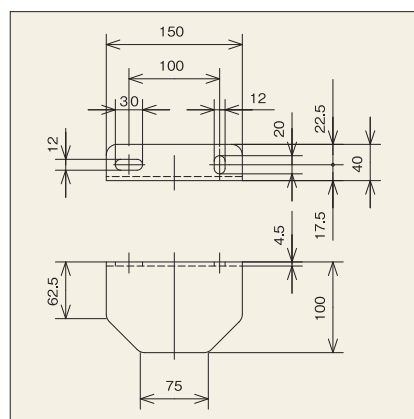
●適用機種／SA-4218、SA-4218M

脚上部ブラケット

S-2A型・2B型



S-2FB型



SUS-S-2B型

