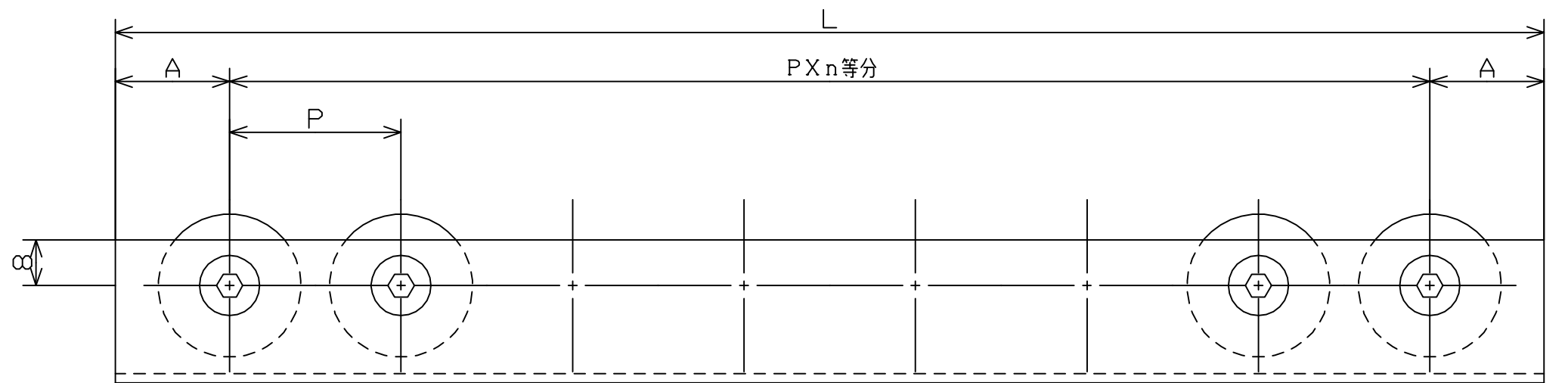
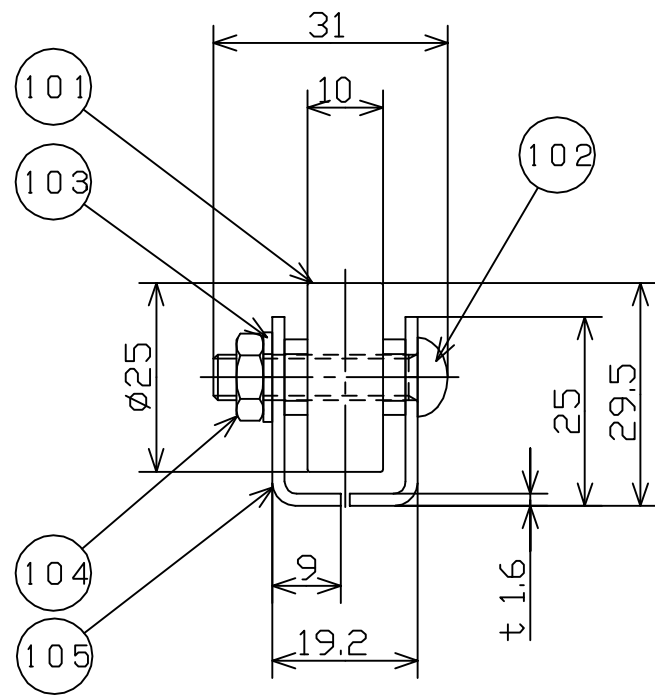
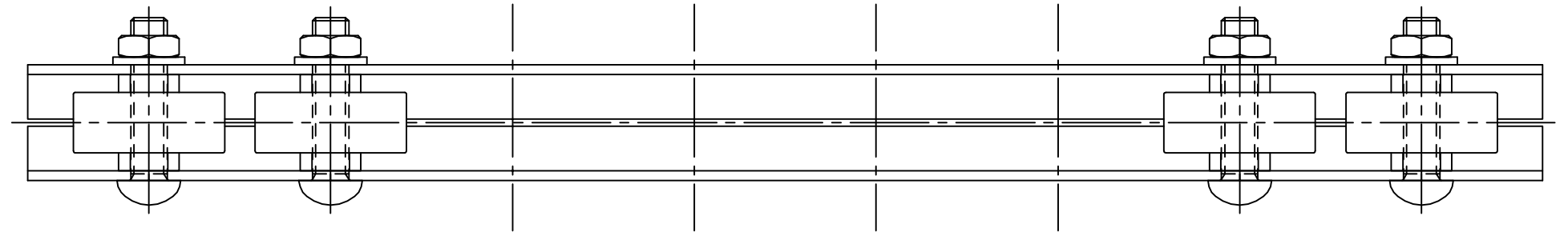


許容差についてはJISB0405(1991)の公差等級(粗級)に準ずる。

寸法表 (mm)

機長	ホイール間隔	等分数	取出し
L	P	n	A
1000	30	32	20
	35	27	27.5
1500	30	49	15
	35	42	15
2000	30	65	25
	35	56	20

品番	品名	材質	一台分個数	製作個数	備考
101	プレスホイール	スチール			W-25TS
102	六角穴付ボタμβルト	SWCH			M6X27L (メッキ付)
103	スパック(座金)	SWRH			M6 (メッキ付)
104	六角ナット 3種	SWCH			M6 (メッキ付)
105	フレーム	SPHC	1組		t1.6 (焼付け塗装)



標準色は2.5G6/3近似色です。

△				尺度	1:1		客先 名称	殿	MAKI 株式会社 マキテック
△				日付	2012/04/28				
△				承認	検図	製図			
△				田嶋	長谷川	波多野			
改訂番号	年月日	改訂事由	担当	プレスホイールコンベヤ W-25TS			図番		W-25TS-01-00-000