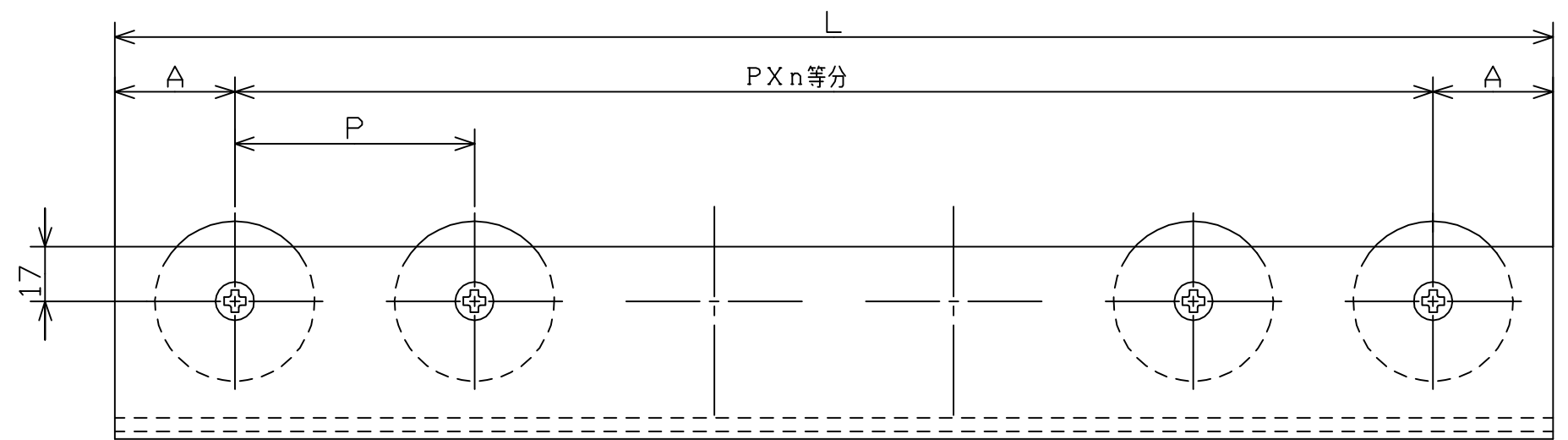
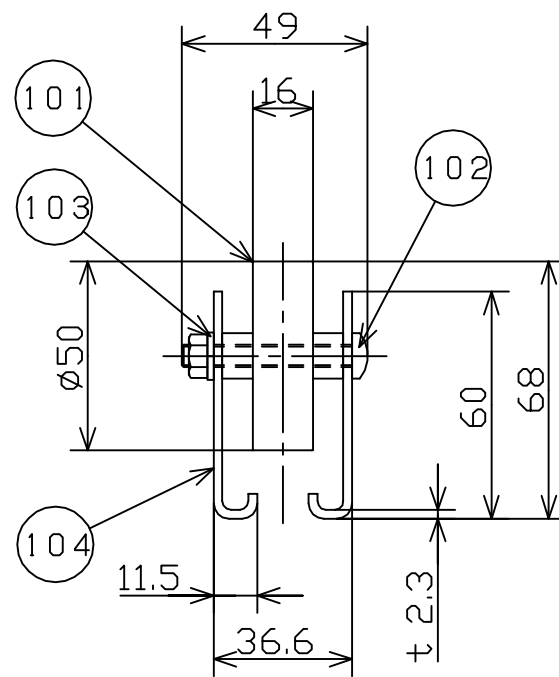
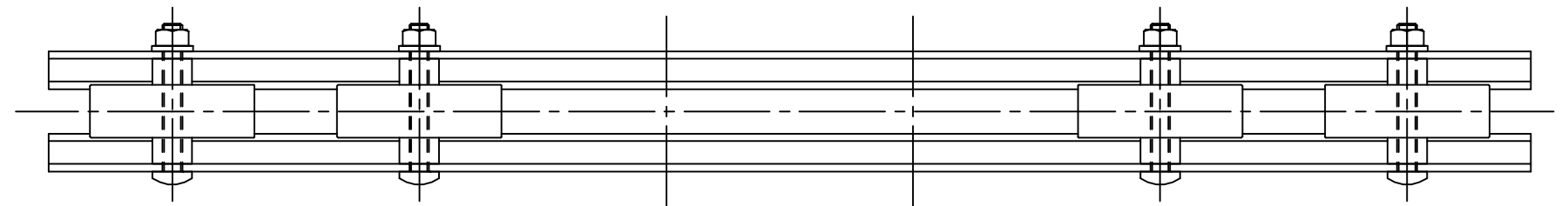


許容差についてはJISB0405(1991)の公差等級(粗級)に準ずる。

品番	品名	材質	一台分 個数	製作 個数	備考
101	プレスホイール	スチール			SW-50S
102	十字穴付ナベ小ネジ	SWCH			M6X45L (メッキ付)
103	皿バネ付ナット	SWCH			M6 (メッキ付)
104	フレーム	SPHC	1組		t2.3 (焼付け塗装)

寸法表 (mm)

機長	ホイール間隔	等分数	取出し
L	P	n	A
1800	75	23	37.5
	100	17	50
	150	11	75
2400	75	31	37.5
	100	23	50
	150	15	75
3000	75	39	37.5
	100	29	50
	150	19	75



標準色は5G3/6近似色です。

				尺度	1:2		客先 名称	殿	株式会社 マキテック
				日付	2012/05/01				
				承認	検図	製図			
	改訂番号	年月日	改訂事由	担当	田嶋	長谷川			
							プレスホイールコンベヤ	SW-50S	SW-50S-01-00-000