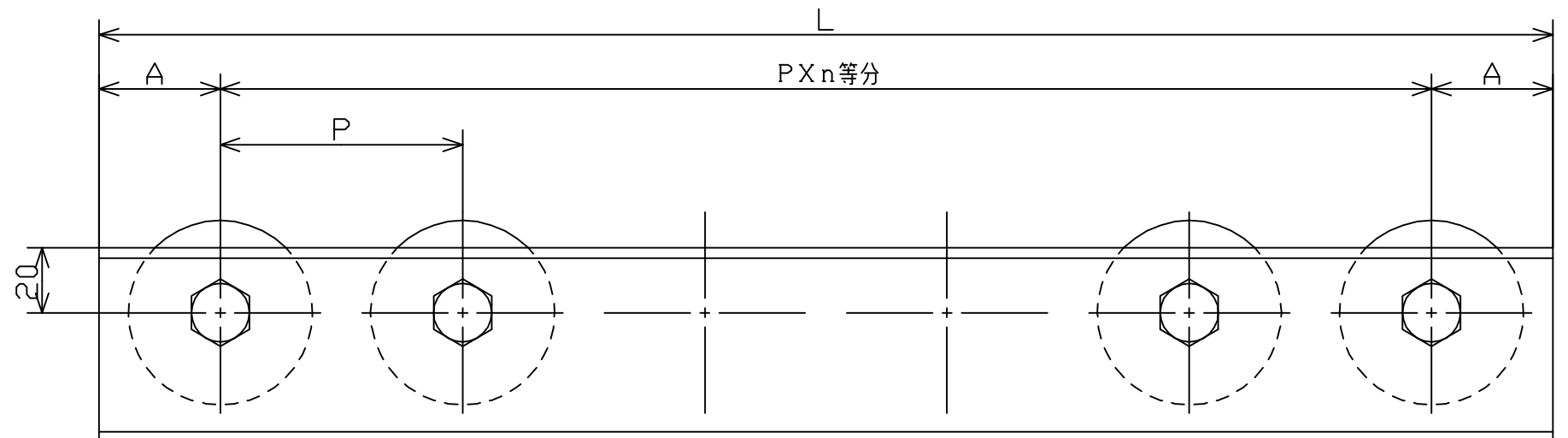
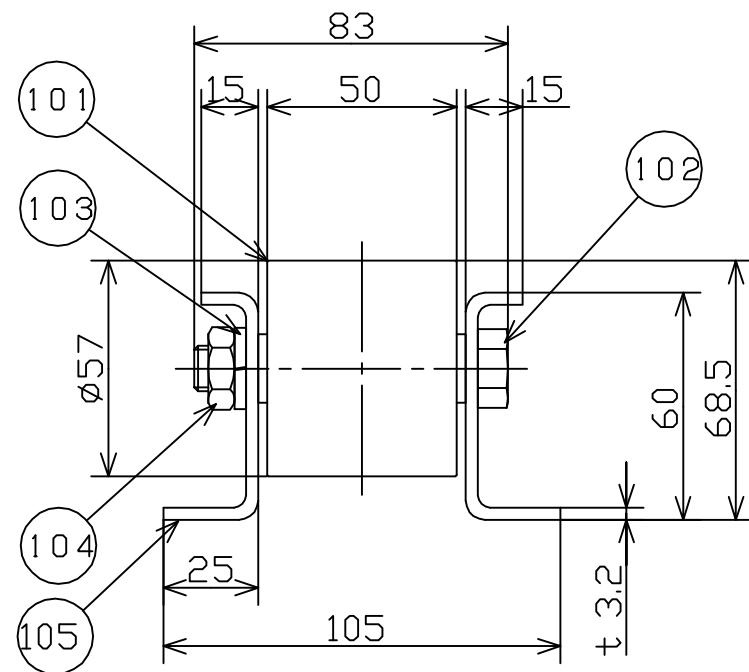
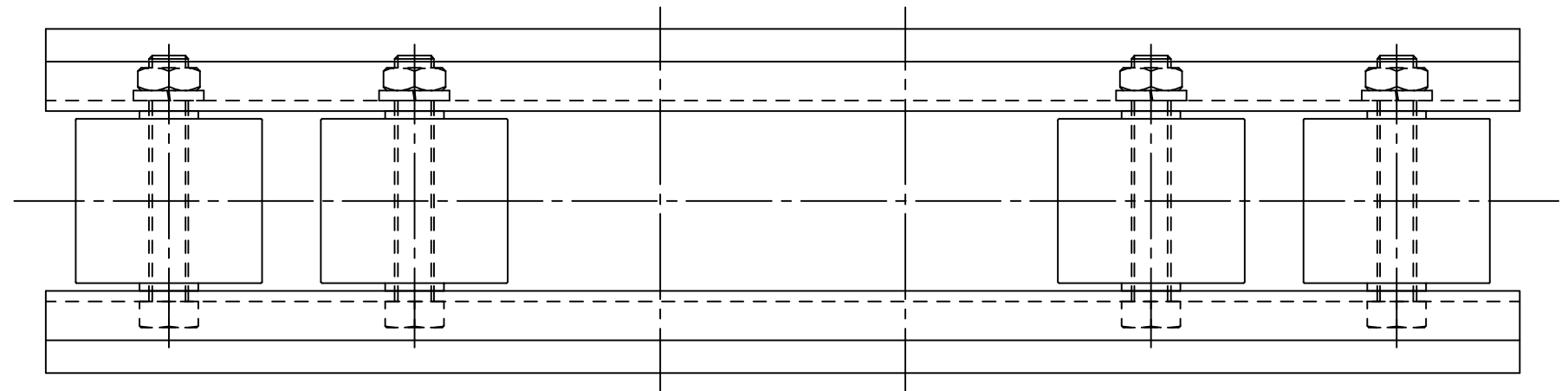


許容差についてはJISB0405(1991)の公差等級(粗級)に準ずる。

寸法表 (mm)

機長	ホイール間隔	等分数	取出し
L	P	n	A
1000	75	12	50
	100	9	50
	150	6	50
	200	4	100
1500	75	19	37.5
	100	14	50
	150	9	75
	200	7	50
2000	75	25	62.5
	100	19	50
	150	12	100
	200	9	100
3000	75	39	37.5
	100	29	50
	150	19	75
	200	14	100

品番	品名	材質	一台分 個数	製作 個数	備考
101	プレスホイール	スチール			W-5750P
102	六角ボルト	SWCH			M12X75L (メッキ付)
103	バネ座金	SWRH			M12 (メッキ付)
104	六角ナット 3種	SWCH			M12 (メッキ付)
105	フレーム	SPHC	1組		t3.2 (焼付け塗装)



標準色は2.5G6/3近似色です。

△				尺度	1:2	客先 名称	殿	MAKI 株式会社 マキテック
△				日付	2012/05/02			
△				承認	検図 製図			
△				田嶋	長谷川 波多野			
改訂番号	年月日	改訂事由	担当	プレスホイールコンベヤ W-5750P			図番	W-5750P-01-00-000