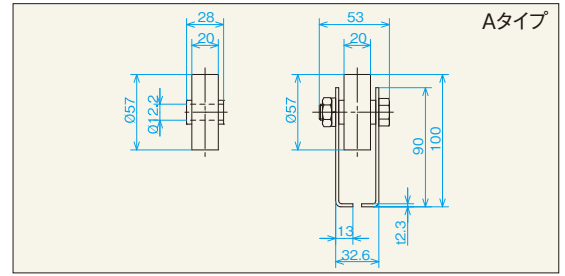


プレスホイールコンベヤ

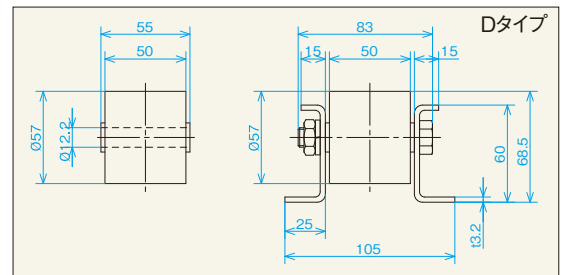
W-57TS



(単位mm)

型 式	ホイール寸法 外径×幅×軸穴×ボス D W d b	使用軸	フレーム形状 形状h×W1×W2×W3×t	機高 H	全 長 L	ホイール間隔 P	カーブ 中心径 R	ホイール 1個当りの 耐荷重 (kg)	備 考
W-57TS	57×20×12.2×28	○M12×45L	┌90×32.6×13×53×2.3	100	1,800・2,400 3,000	75・100・150	1,000 1,200	25	

W-5750P

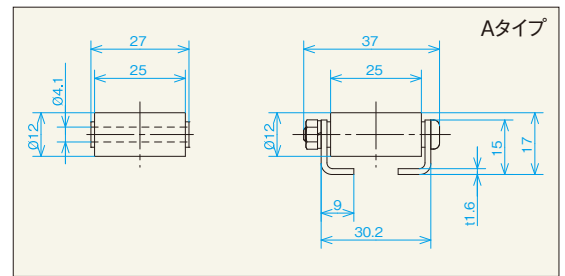


(単位mm)

型 式	ホイール寸法 外径×幅×軸穴×ボス D W d b	使用軸	フレーム形状 形状h×W1×W2×W3×t	機高 H	全 長 L	ホイール間隔 P	カーブ 中心径 R	ホイール 1個当りの 耐荷重 (kg)	備 考
W-5750P	57×50×12.2×55	○M12×75L	┌60×105×25×83×3.2	68.5	1,000・1,500 2,000・3,000	75・100 150・200	—	60	幅広型 強化型

超低床削り出しホイールコンベヤ

W-1225BS



(単位mm)

型 式	ホイール寸法 外径×幅×軸穴×ボス D W d b	使用軸	フレーム形状 形状h×W1×W2×W3×t	機高 H	全 長 L	ホイール間隔 P	ホイール 1個当りの 耐荷重 (kg)
W-1225BS	12×25×4.1×27	⊕M4×35L	┌15×30.2×9×37×1.6	17	1,000・1,500 2,000	14	35

○六角 ⊕ナベ