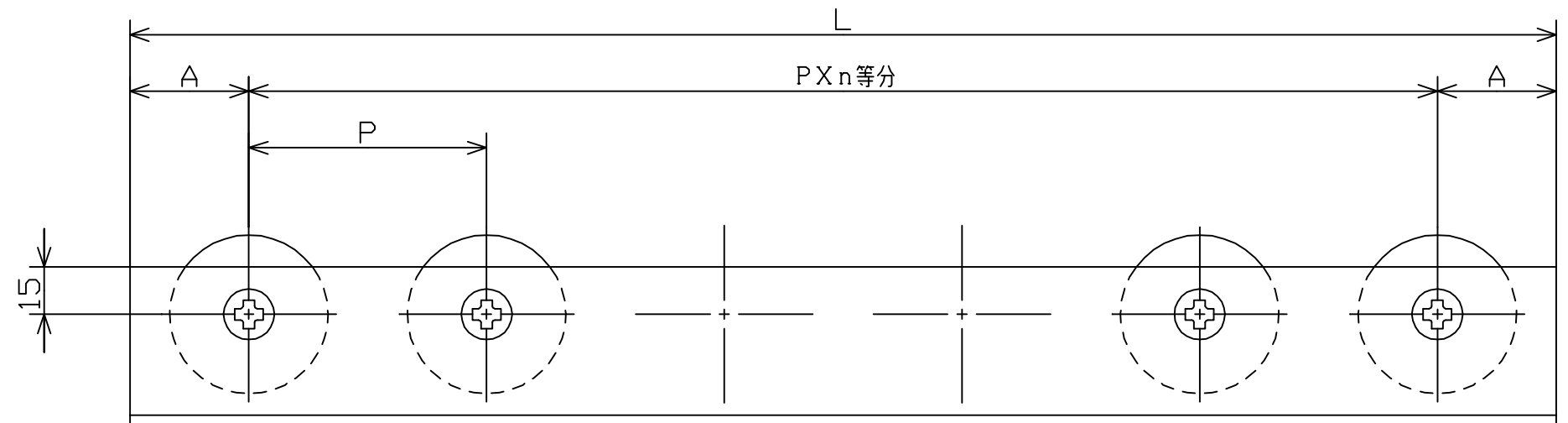
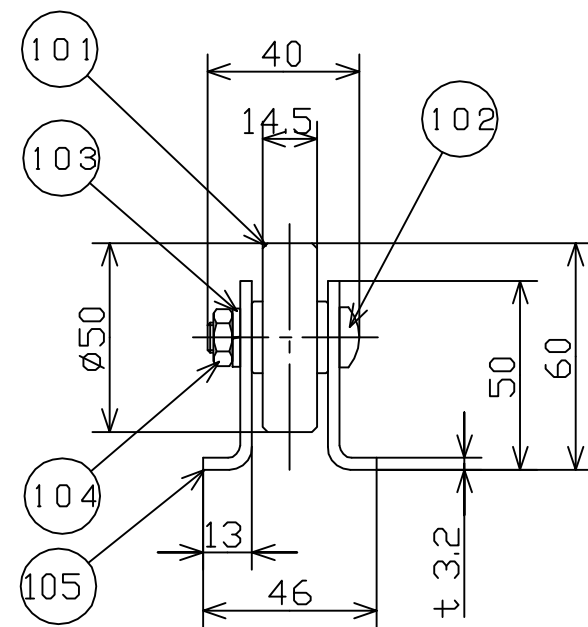
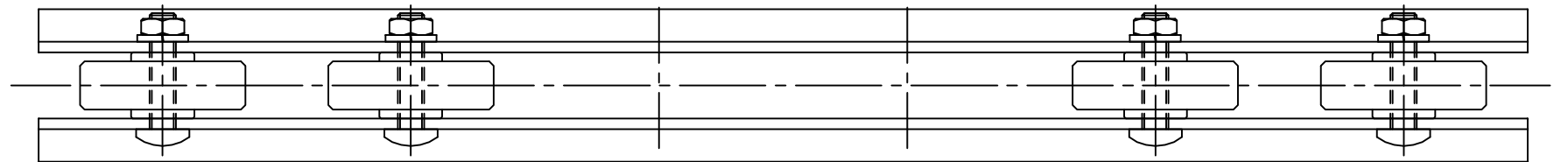


許容差についてはJISB0405(1991)の公差等級(粗級)に準ずる。

寸法表 (mm)

| 機長   | ホイール間隔 | 等分数 | 取出し  |
|------|--------|-----|------|
| L    | P      | n   | A    |
| 1800 | 75     | 23  | 37.5 |
|      | 100    | 17  | 50   |
|      | 150    | 11  | 75   |
| 2400 | 75     | 31  | 37.5 |
|      | 100    | 23  | 50   |
|      | 150    | 15  | 75   |
| 3000 | 75     | 39  | 37.5 |
|      | 100    | 29  | 50   |
|      | 150    | 19  | 75   |

| 品番  | 品名        | 材質   | 一台分個数 | 製作個数 | 備考            |
|-----|-----------|------|-------|------|---------------|
| 101 | 削り出しホイール  | スチール |       |      | W-50BS        |
| 102 | 十字穴付ナベ小ネジ | SWCH |       |      | M8X35L (メッキ付) |
| 103 | バネ座金      | SWRH |       |      | M8 (メッキ付)     |
| 104 | 六角ナット 3種  | SWCH |       |      | M8 (メッキ付)     |
| 105 | フレーム      | SPHC | 1組    |      | t3.2 (焼付け塗装)  |



標準色は2.5G6/3近似色です。

|      |     |      |    |    |            |      |                     |                 |                  |
|------|-----|------|----|----|------------|------|---------------------|-----------------|------------------|
| 改訂番号 | 年月日 | 改訂事由 | 担当 | 尺度 | 1:2        | 客先名称 | 殿                   | MAKI 株式会社 マキテック |                  |
|      |     |      |    | 日付 | 2012/05/04 |      |                     |                 | 承認               |
|      |     |      |    | 田嶋 | 長谷川        | 波多野  | 削り出しホイールコンベヤ W-50BS | 図番              | W-50BS-01-00-000 |