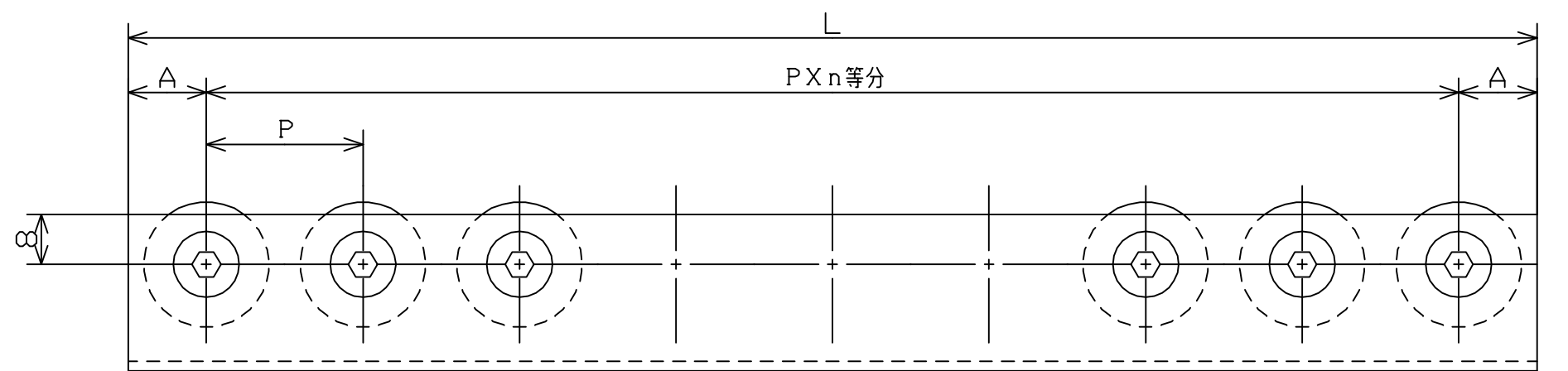
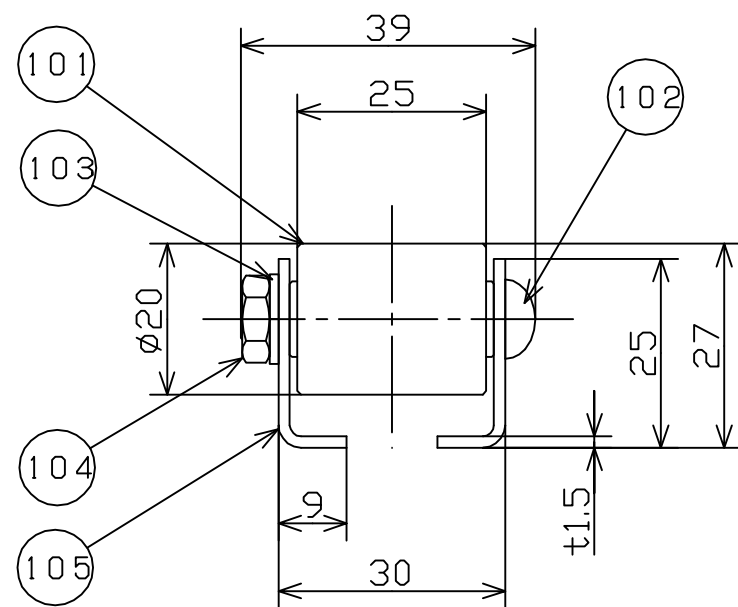
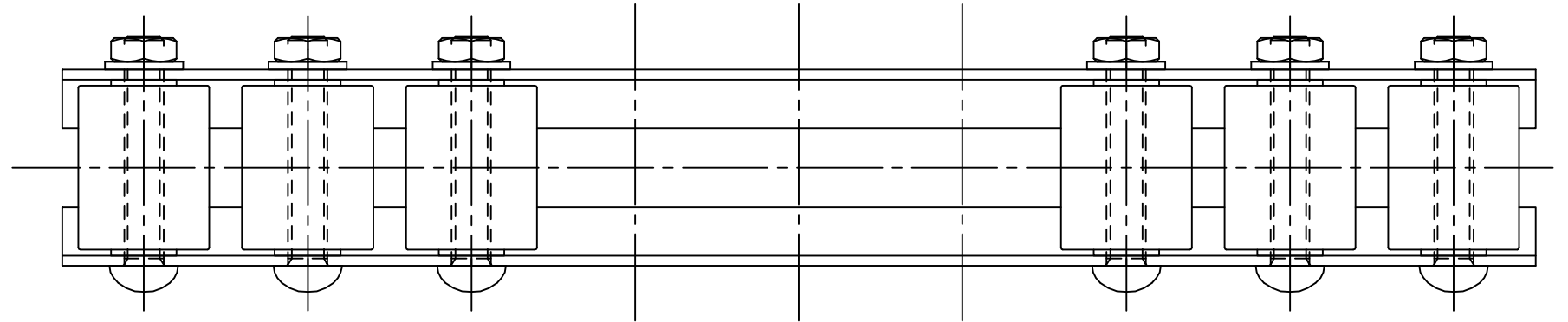


許容差についてはJISB0405(1991)の公差等級(粗級)に準ずる。

寸法表 (mm)

機長	ホイール間隔	等分数	取出し
L	P	n	A
1000	25	39	12.5
	30	32	20
	35	27	27.5
1500	25	59	12.5
	30	49	15
	35	42	15
2000	25	79	12.5
	30	65	25
	35	56	20

品番	品名	材質	一台分 個数	製作 個数	備考
101	削り出しホイール	ステンレス			W-2025SUS
102	六角穴付ボタンボルト	SUSXM7			M6X35L
103	スパック(座金)	SUS304			M6
104	六角ナット 3種	SUS304			M6
105	フレーム	SUS304HL	1組		t1.5



△				尺度	1:1	客 先 名 称	殿  ステンレス製ホイールコンベヤ W-2025SUS	MAKI 株式会社 マキテック
△				日付	2012/05/08			
△				承認	検図 製図			
△				田嶋	長谷川 波多野			
改訂番号	年月日	改訂事由	担当				図番	W-2025SUS-01-00-000