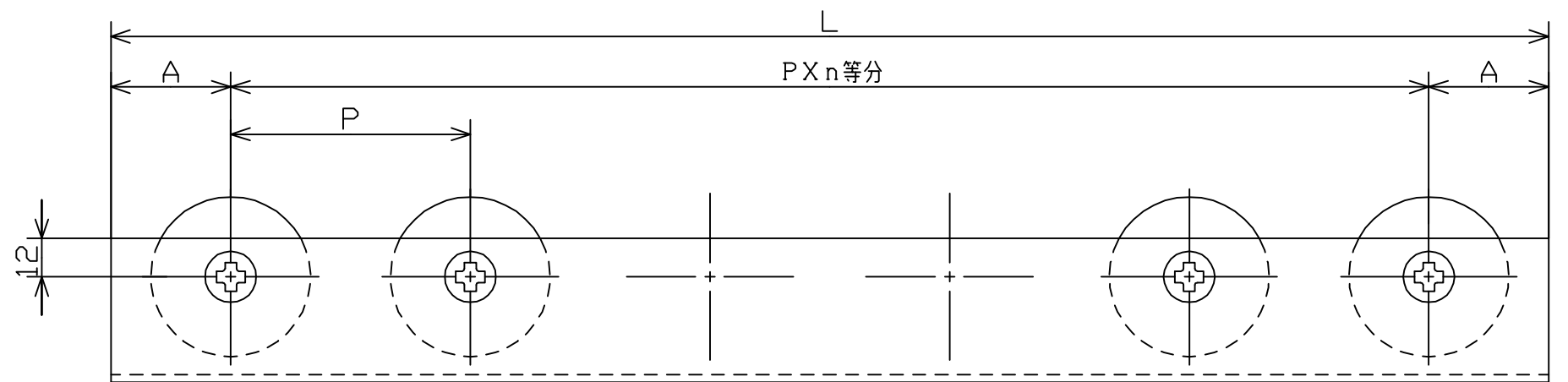
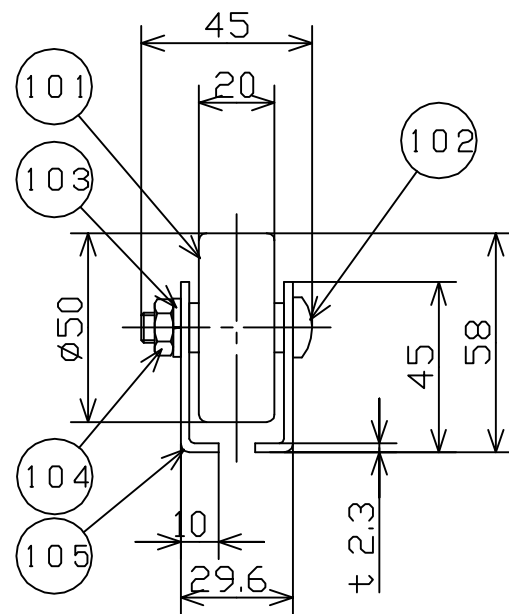
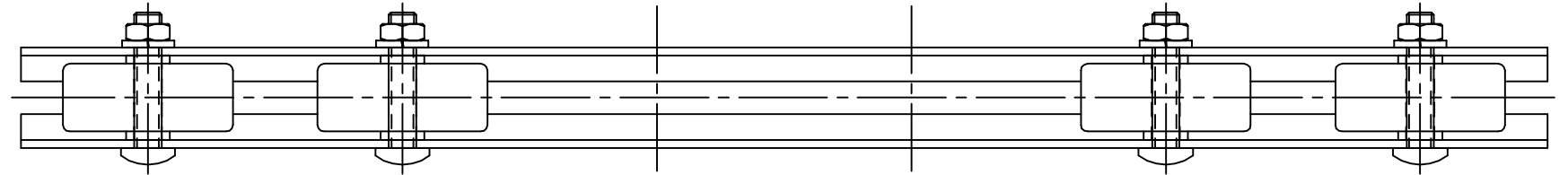


許容差についてはJISB0405(1991)の公差等級(粗級)に準ずる。

寸法表 (mm)

機長	ホイール間隔	等分数	取出し
L	P	n	A
1800	75	23	37.5
	100	17	50
	150	11	75
2400	75	31	37.5
	100	23	50
	150	15	75
3000	75	39	37.5
	100	29	50
	150	19	75

品番	品名	材質	一台分個数	製作個数	備考
101	樹脂製ホイール	POM			W-5020NPS
102	十字穴付ナベ小ネジ	SWCH			M8X40L (メッキ付)
103	バネ座金	SWRH			M8 (メッキ付)
104	六角ナット 3種	SWCH			M8 (メッキ付)
105	フレーム	SPHC	1組		t2.3 (焼付け塗装)



標準色は2.5G6/3近似色です。

				尺度	1:2		客先 名称	殿	株式会社 マキテック
				日付	2012/05/15				
				承認	検図	製図			
	改訂番号	年月日	改訂事由	担当	田嶋	長谷川			
							樹脂ニードルホイールコンベヤ W-5020NPS	図番	W-5020NPS-01-00-000