

Type 60-RG1N ローラエッジダコーレスタイプ

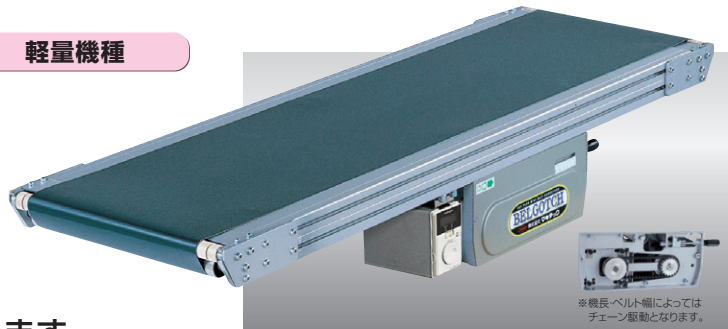
60フレーム

アルミフレーム

センタードライブ

軽量機種

ローラエッジ部の調整機能を
リニューアルしました。
ローラエッジにダコーレスベルト
を採用しました。小物搬送の
乗り継ぎをスムーズに行います。
標準仕様は片側ローラエッジになります。



※写真は両側ローラエッジダコーレスモデルです(オプション)
※脚はオプションです。オプションページをご参照ください。(標準色シルバー)

SELECT 型式表示

Type60 - **RG1N-I** - **250** - **1,500** - **T5** - **A90**

数字/フレーム厚 (mm) RG:ローラエッジタイプ名 ベルト幅(mm) 機長(mm) 定速/ T A(AC100V単相)
1:センタードライブ 1:センタードライブ 変速/ B B(AC200V単相)
RG1N-I:片側(入口側ローラエッジ) 数字/速度記号 C(AC200V三相)
RG1N-O:片側(出口側ローラエッジ) 数字/モータ出力
RG1N-W:両側ローラエッジ (90W,120W)

SIZE 標準仕様

	(単位 mm)						
ベルト幅(公称)	200	250	300	400	500	600	
機 幅	280	330	380	480	580	680	
機 長	1,000	1,500	2,000	2,500	3,000	3,500	4,000

機 高 | 195 電 源 | AC100V(単相)
AC200V(単相)
AC200V(三相)

ベルト速度 | 定速 変速 ベルト(標準) | ポリウレタンベルト
(色:グリーン、食品規格適合、
帯電防止処理)

搬送能力 | 15kg/台(水平分散荷重時)~300Wまで
10kg/台(水平分散荷重時)400W
8kg/台(水平分散荷重時)500W
5kg/台(水平分散荷重時)600W

モータ出力 | 定速90W 変速120W オプション | 脚
ガイド…他

●ベルト幅の実寸は上記公称ベルト幅より10mm狭くなります。

DATA

ベルト速度表

減速比	速度記号	定速 (m/min) 50/60(Hz)	減速比	速度記号	変速 (m/min) 50/60(Hz)
1/180	T1	2.0/2.5	1/200	B1	0.1~3.7
1/150	T2	2.5/2.9			
1/120	T3	3.1/3.7			
1/100	T4	3.7/4.4			
1/90	T5	3.1/4.9	1/100	B2	0.2~7.4
1/75	T6	4.9/5.9			
1/60	T7	6.1/7.4			
1/50	T8	7.4/8.8	1/50	B3	0.4~14.9
1/36	T9	10.2/12.3			
1/30	T10	12.3/14.7	1/30	B4	0.7~24.8
1/25	T11	14.7/17.7			

■定速のベルト速度は、モータ回転数1500/1800rpm(50/60Hz)
ドライブプリー径φ83.3、駆動効率95%で計算しております。

■変速のベルト速度は、モータ回転数80rpm~3000rpm(50~60Hz)
ドライブプリー径φ83.3、駆動効率95%で計算しております。

■速度は計算値のため、モータの特性と負荷の状況により異なる場合がありますので、正確な
速度設定が必要な場合は、変速式をお薦めします。

■変速120W 速度記号B1~B4はチェーン駆動 。その他はタイミングベルト駆動になります。

標準設定モータ出力表

機長	ベルト幅	200~600
1,000~4,000		定速 90W 変速 120W

DRAWING

フレーム断面図

