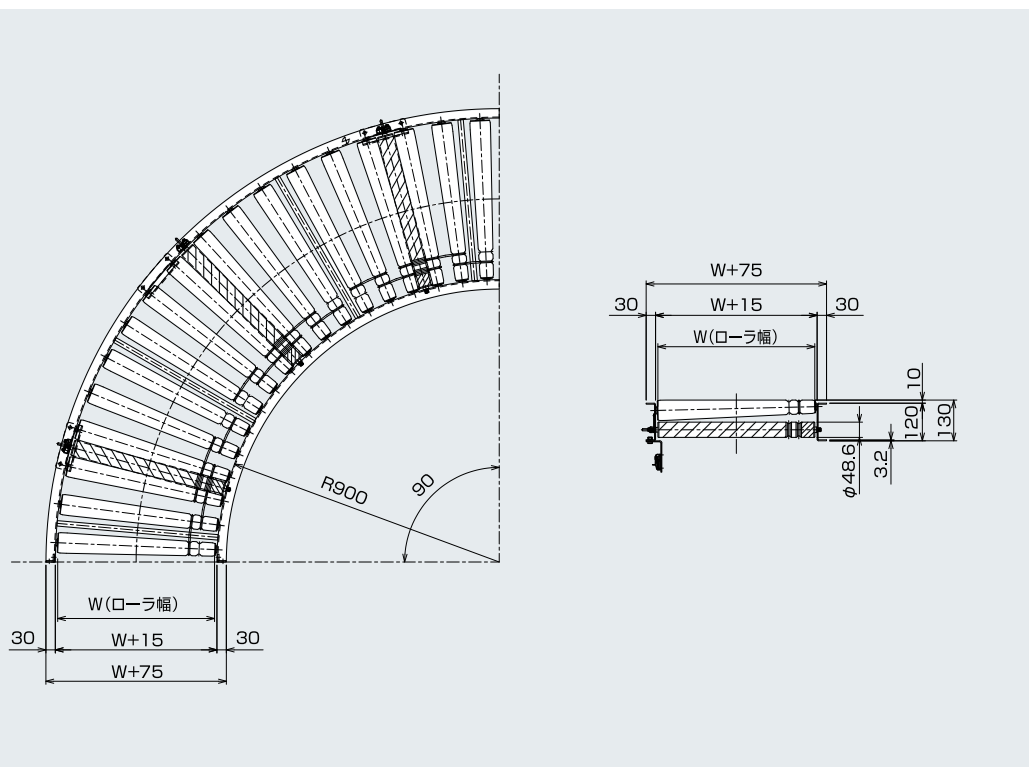


DC-MBTC DC丸ベルト駆動テーパローラコンベヤ

SST-TCに比べ、モーターローラの本数を減らすことができ、変速も可能なカーブコンベヤです。



ローラ幅(W)	補助ローラ 小径 - 大径	中心径	搬送速度V(m/min)	
			呼称速度15	呼称速度60
400	42.7 - 60	51.8	2.1~21.0	7.5~75.7
500	42.7 - 65	54.3	2.2~22.0	7.9~79.4
600	42.7 - 70	56.5	2.3~22.9	8.2~82.6
700	42.7 - 75	58.9	2.4~23.9	8.5~86.1
800	42.7 - 75	61.3	2.5~24.8	8.9~89.6

■ 仕様

(単位 mm)

型式	DC-MBTC
駆動方式	モーターローラ
連動方式	丸ベルト
ローラ幅(W)	400~800 100とび
ローラピッチ(P)	75 100
フレーム寸法	[120×30×3.2
カーブ内半径	900×90° 60° 30°
機幅	ローラ幅+75
電源・出力	DC24V(直流)